

Делимся самым дорогим

ЗЕМЕЛЬНЫЕ УЧАСТКИ ДЛЯ СТРОИТЕЛЬСТВА УСАДЕБ И БАЗ ОТДЫХА

WWW.BIGLAND.RU



Тверская область соединяет два наиболее развитых экономических района: центральный и северо-западный, так как расположена между Москвой и Санкт-Петербургом.

Инвестиционной привлекательности региона способствует продуманная политика администрации Тверской области. В рамках системы поддержки и сопровождения проектов в зависимости от объема инвестиций и предполагаемого срока окупаемости проекта инвесторам предоставляется освобождение от уплаты налогов на прибыль и на имущество, бюджетная компенсация по кредитам.

Селижаровский район расположен в западной части Тверской области. На юге граничит с Ржевским районом, на востоке с Кувшиновским, на севере - с Осташковским, на западе - с Пеновским районом.

Транспортное сообщение с областным центром г. Тверь - автобусное (210км), железнодорожное (190км). Центр района - поселок Селижарово.

Территория - 3098 кв. км

Число административных единиц: городское поселение - 1, сельские поселения - 11

Число населенных пунктов - 371.

Основные виды деятельности: сельское хозяйство, добыча щебня, производство пищевых продуктов, деревообработка.

Площадь района - 1781 тыс. кв. м, численность населения - 29,5 тыс. человек, территория района на 52% занята лесами.



📍 АРТИКУЛ	Кузнятино 16.30-35026
🛒 ВИД СДЕЛКИ	Продажа
📖 ОБЛАСТЬ	Тверская область
📍 РАЙОН	Селижаровский
🚧 ШОССЕ	Новорижское
🚗 ОТ МКАД	315 км.
🏠 НАСЕЛЕННЫЙ ПУНКТ	Кузнятино д
🌐 ОБЩАЯ ПЛОЩАДЬ	16,30 га

16,30 ГА

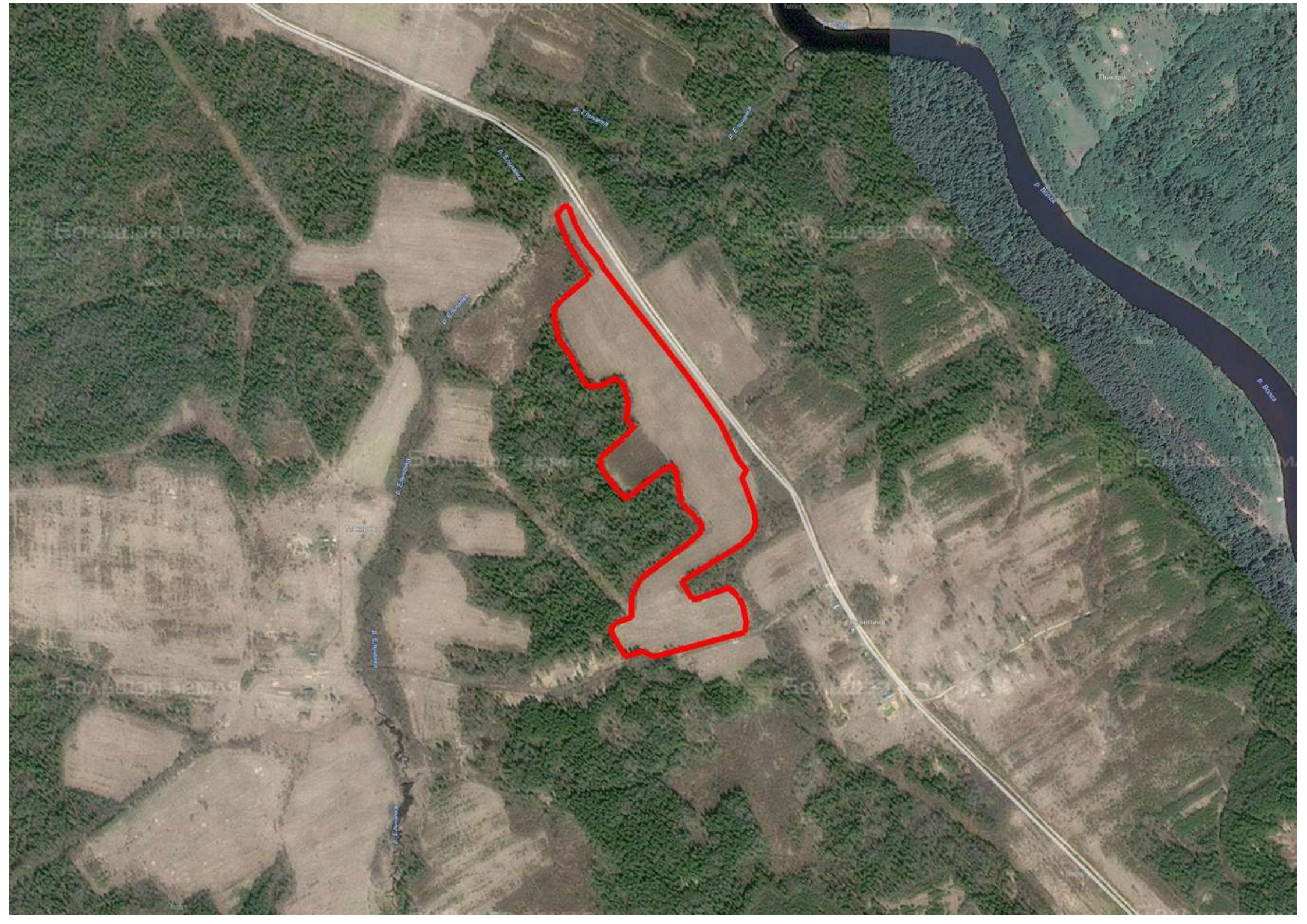
общая площадь

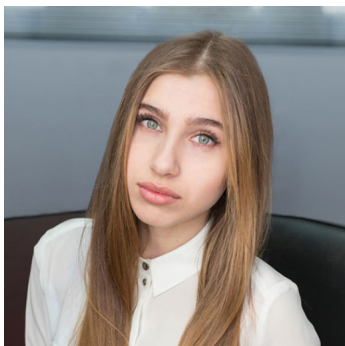
ПО ЗАПРОСУ

цена за сотку

ПО ЗАПРОСУ

цена за участок





ЗЕМЕЛЬНЫЙ ЭКСПЕРТ
Нора Мартиросова

+7 (495) 545-43-23
+7 (916) 917-84-70

г. Москва, ул. Мещанская, 9/14

www.bigland.ru
martirosova@bigland.ru

