

Делимся самым дорогим

ЗЕМЕЛЬНЫЕ УЧАСТКИ ДЛЯ СТРОИТЕЛЬСТВА УСАДЕБ И БАЗ ОТДЫХА

WWW.BIGLAND.RU



Тверская область соединяет два наиболее развитых экономических района: центральный и северо-западный, так как расположена между Москвой и Санкт-Петербургом.

Инвестиционной привлекательности региона способствует продуманная политика администрации Тверской области. В рамках системы поддержки и сопровождения проектов в зависимости от объема инвестиций и предполагаемого срока окупаемости проекта инвесторам предоставляется освобождение от уплаты налогов на прибыль и на имущество, бюджетная компенсация по кредитам.

Селижаровский район расположен в западной части Тверской области. На юге граничит с Ржевским районом, на востоке с Кувшиновским, на севере - с Осташковским, на западе - с Пеновским районом.

Транспортное сообщение с областным центром г. Тверь - автобусное (210км), железнодорожное (190км). Центр района - поселок Селижарово.

Территория - 3098 кв. км

Число административных единиц: городское поселение - 1, сельские поселения - 11

Число населенных пунктов - 371.

Основные виды деятельности: сельское хозяйство, добыча щебня, производство пищевых продуктов, деревообработка.

Площадь района - 1781 тыс. кв. м, численность населения - 29,5 тыс. человек, территория района на 52% занята лесами.



📍 АРТИКУЛ	Макарово 4.80-35076
🛒 ВИД СДЕЛКИ	Продажа
📖 ОБЛАСТЬ	Тверская область
📍 РАЙОН	Селижаровский
🚧 ШОССЕ	Новорижское
🚗 ОТ МКАД	313 км.
🏠 НАСЕЛЕННЫЙ ПУНКТ	Макарово д
🌐 ОБЩАЯ ПЛОЩАДЬ	4,80 га

4,80 ГА

общая площадь

ПО ЗАПРОСУ

цена за сотку

ПО ЗАПРОСУ

цена за участок



р. Ельчанка

Yandex

Макарово

Большая земля

Большая земля

р. Ельчанка

Yandex

Большая земля

Yandex

Yandex

Бол

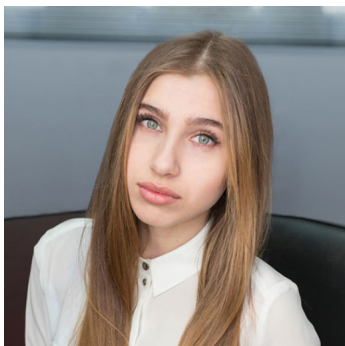
р. Ельчанка

Большая земля

Большая земля

р. Ельчанка

Yandex



ЗЕМЕЛЬНЫЙ ЭКСПЕРТ
Нора Мартиросова

+7 (495) 545-43-23
+7 (916) 917-84-70

г. Москва, ул. Мещанская, 9/14

www.bigland.ru
martirosova@bigland.ru

