



Делимся самым дорогим

ЗЕМЕЛЬНЫЕ УЧАСТКИ ОТ СОБСТВЕННИКА ДЛЯ ФЕРМЕРСТВА



📍 АРТИКУЛ	Назарино 279.89-36082
🛒 ВИД СДЕЛКИ	Продажа
📖 ОБЛАСТЬ	Тверская область
📍 РАЙОН	Торопецкий
🚦 ШОССЕ	Новорижское
🚗 ОТ МКАД	416 км.
🏠 НАСЕЛЕННЫЙ ПУНКТ	Балашинское д.
🌐 ОБЩАЯ ПЛОЩАДЬ	279,89 га

279,89 ГА

общая площадь

400 РУБ

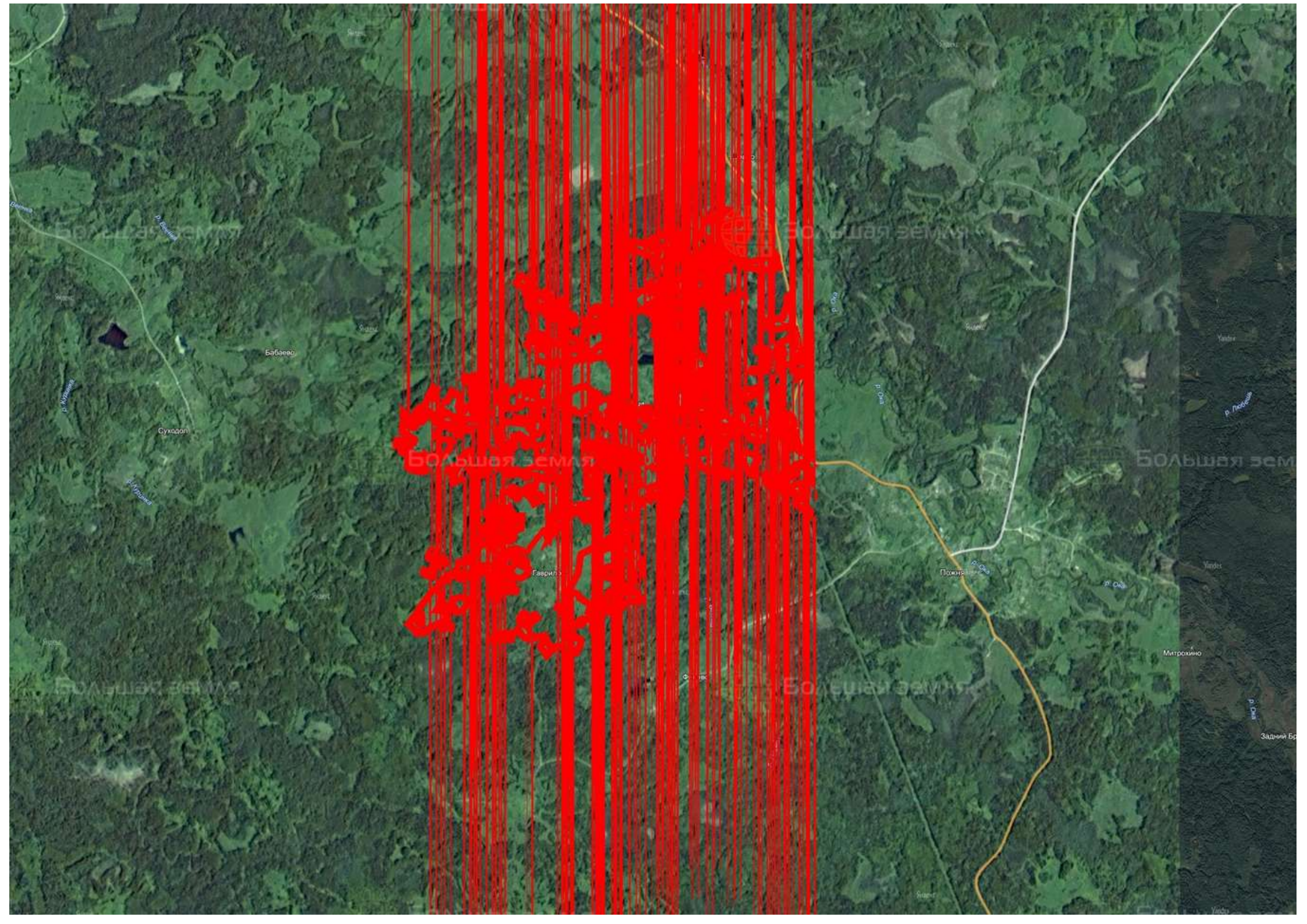
цена за сотку

11 195 600 РУБ

цена за участок

Огромный актив предлагается для сельскохозяйственного использования в Торопецком районе Тверской области. Он состоит из множества земельных наделов, свободных от насаждений. Часть территории занята лиственными посадками, лугами. Речка Веенка пересекает участок несколько раз, создавая извилистым руслом необычный красивый ландшафт. Актив расположен у асфальтированной дороги, за которой находится еще один водный объект – река Ока. До центра сельского поселения Пожня – 2 км. В Пожне находятся администрация сельского округа, межлесхоз, средняя школа, музей партизанской славы, участковая больница, аптека, отделение связи, магазины. По автодороге можно добраться до районного центра Торопец (26 км).







ЗЕМЕЛЬНЫЙ ЭКСПЕРТ
Екатерина Колтунова

+7 (495) 545-43-23

г. Москва, ул. Мещанская, 9/14

www.bigland.ru
ekoltunova@bigland.ru

