



Делимся самым дорогим

ЗЕМЕЛЬНЫЕ УЧАСТКИ ОТ СОБСТВЕННИКА ДЛЯ ФЕРМЕРСТВА



📍 АРТИКУЛ	Почеп 35.90-36097
🛒 ВИД СДЕЛКИ	Продажа
📖 ОБЛАСТЬ	Тверская область
📍 РАЙОН	Торопецкий
🚦 ШОССЕ	Новорижское
🚗 ОТ МКАД	410 км.
🏠 НАСЕЛЕННЫЙ ПУНКТ	Почеп д
🌐 ОБЩАЯ ПЛОЩАДЬ	35,90 га

35,90 ГА

общая площадь

500 РУБ

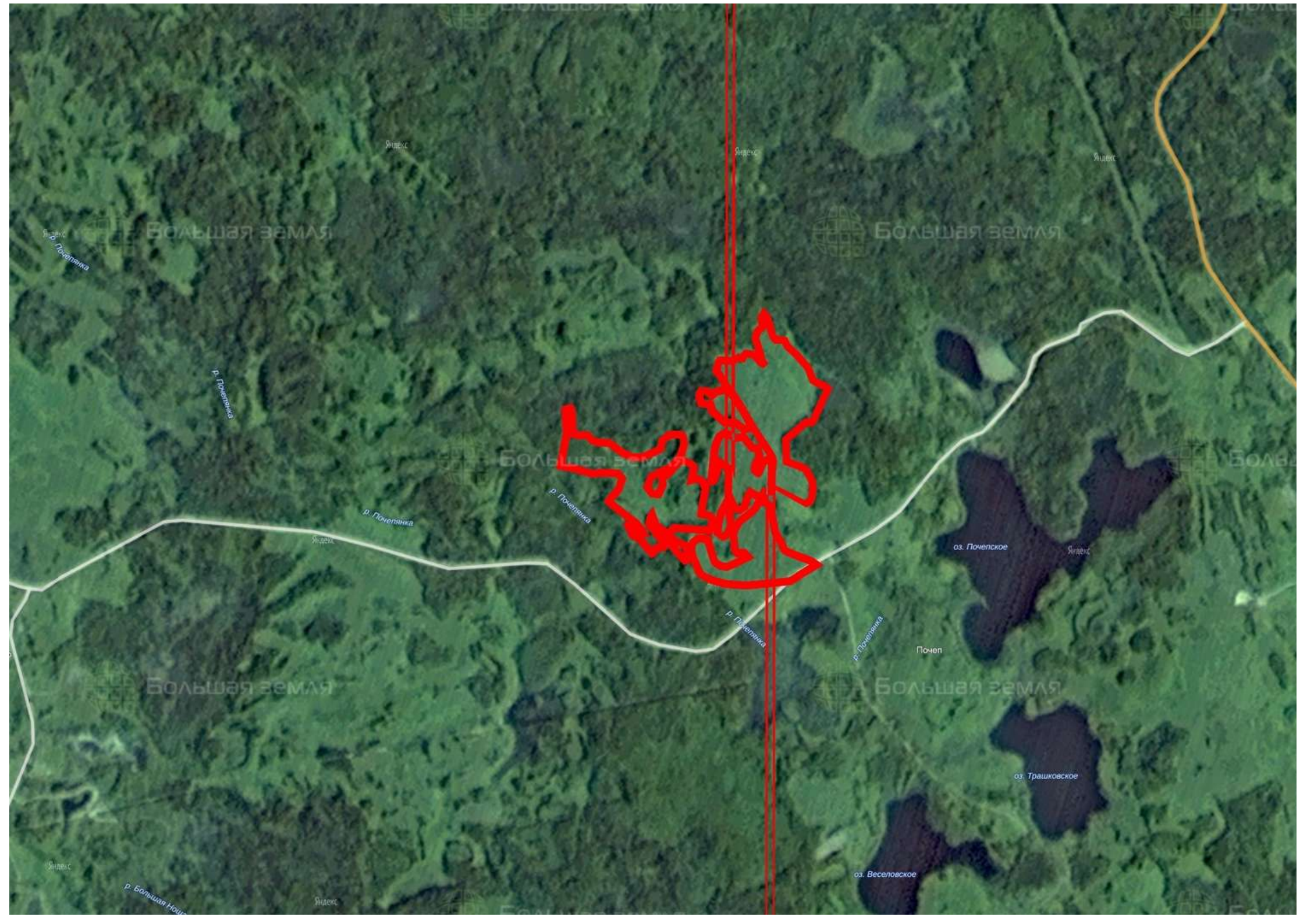
цена за сотку

1 795 000 РУБ

цена за участок

Актив Почеп 35.9 находится в Торопецком районе Тверской области. Расположен у грунтовой дороги, в 1,8 км от автотрассы. Состоит из нескольких земельных наделов, окруженных лесным массивом. 500 м – деревня Почеп и Почепское озеро (800*500 м). Рядом еще несколько лесных озер меньшей площади. Берега озер заросли травяной растительностью, деревья у самой воды. Территория актива представляет огромный луговой массив, огибаемый с юга речкой Почепянкой. Центр сельского поселения – Пожня (6 км) на пересечении автодорог «Торопец—Плоскошь» и «Пожня—Бологово». Здесь находится контора СПК «Пожинский», школа, почта, магазины, музей партизанской славы. По обе стороны дороги – грибные и ягодные широколиственные леса. Торопецкий район расположен в экологически чистой зоне. До административного центра Торопец – 22 км. В деревне Бубоницы (25 км) действует биостанция «Чистый Лес» и Центр реабилитации медвежат Международного фонда защиты животных. Земельный участок замечательно подходит для сельскохозяйственной деятельности.





Большая земля

Большая земля

Большая земля

Большая земля

Большая земля

Большая земля

Яндекс

Яндекс

Яндекс

Яндекс

Яндекс

Яндекс

Яндекс

Яндекс

Яндекс

р. Почеплянка

р. Почеплянка

р. Почеплянка

р. Почеплянка

р. Почеплянка

оз. Почепское

Почеп

оз. Трешковское

оз. Веселовское

р. Большая Ночка



ЗЕМЕЛЬНЫЙ ЭКСПЕРТ
Екатерина Колтунова

+7 (495) 545-43-23

г. Москва, ул. Мещанская, 9/14

www.bigland.ru
ekoltunova@bigland.ru

