



Делимся самым дорогим

ЗЕМЕЛЬНЫЕ УЧАСТКИ ОТ СОБСТВЕННИКА ДЛЯ ФЕРМЕРСТВА



📍 АРТИКУЛ	Шейно 48.00-36117
🛒 ВИД СДЕЛКИ	Продажа
📖 ОБЛАСТЬ	Тверская область
📍 РАЙОН	Торопецкий
🚦 ШОССЕ	Новорижское
🚗 ОТ МКАД	400 км.
🏠 НАСЕЛЕННЫЙ ПУНКТ	Шейно д
🌐 ОБЩАЯ ПЛОЩАДЬ	48,00 га

48,00 ГА

общая площадь

500 РУБ

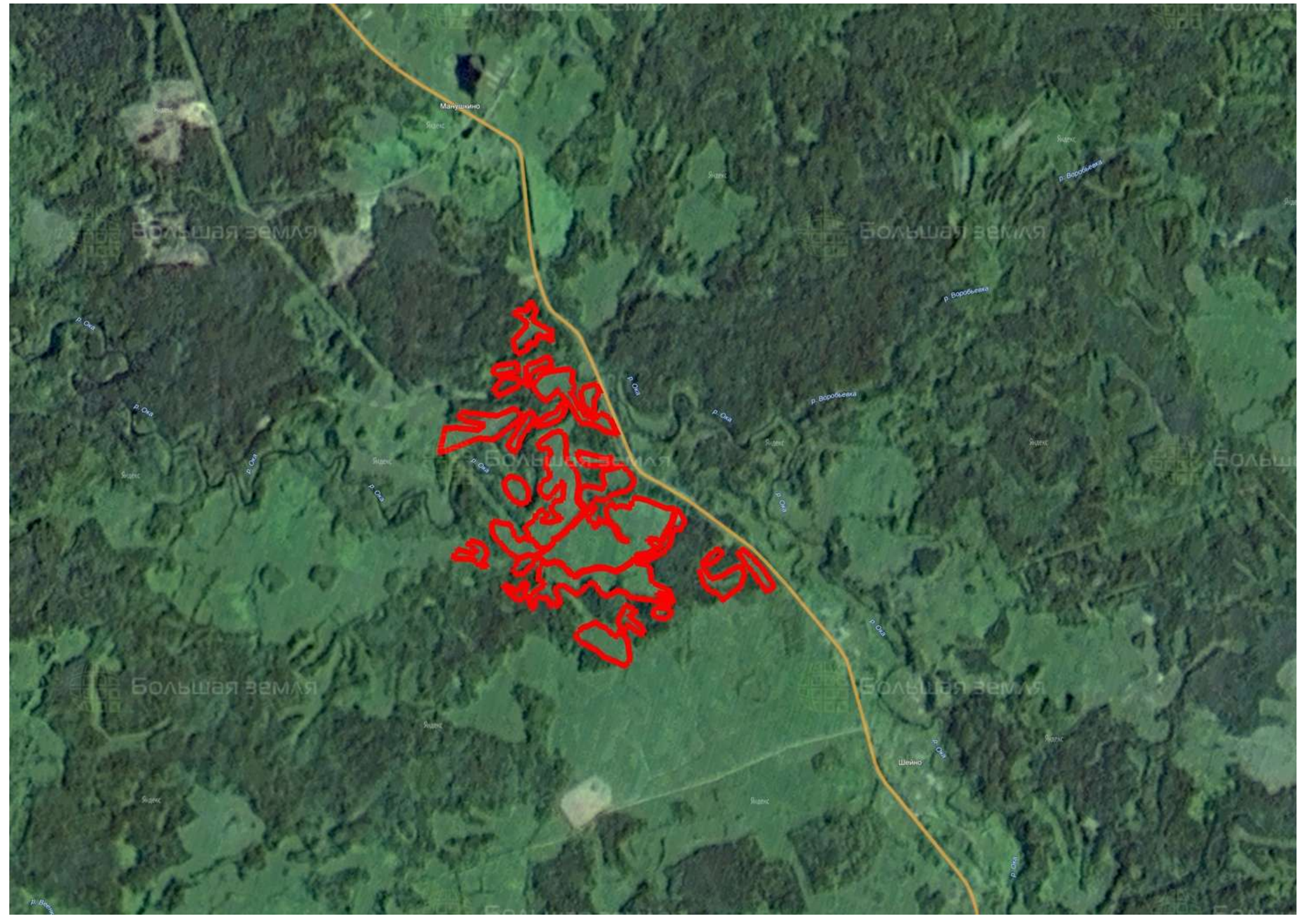
цена за сотку

2 400 000 РУБ

цена за участок

В экологически чистом Торопецком районе Тверской области предлагается к продаже земельный участок для сельскохозяйственного использования. Он расположен по краю автодороги «Торопец — Плоскошь» в 1,2 км от деревни Шейно Пожинского сельского поселения. Центр поселения – Пожня (5,4 км от актива) находится в 24 км от районного центра Торопец. Торопец - центр пересечения ж. д. линий Бологое — Великие Луки, Москва — Рига, и автомагистрали М9 «Балтия», обеспечивающих связь со столицей. До Твери – 350 км. Участок состоит из нескольких залуженных земельных наделов с небольшим островком лиственных деревьев у южной границы. С 3-х сторон актив огибает живописная речка Ока с притоками, ягодные и грибные леса. Большие территории, плодородные почвы и хорошая транспортная доступность позволяют заняться здесь фермерским хозяйством. Район специализируется на развитии мясомолочного скотоводства, птицеводства, выращивании зерновых и кормовых культур. Работать на своей земле – всегда большой труд и удовольствие.







ЗЕМЕЛЬНЫЙ ЭКСПЕРТ
Екатерина Колтунова

+7 (495) 545-43-23

г. Москва, ул. Мещанская, 9/14

www.bigland.ru
ekoltunova@bigland.ru

