



Делимся самым дорогим

ЗЕМЕЛЬНЫЕ УЧАСТКИ ОТ СОБСТВЕННИКА ДЛЯ ФЕРМЕРСТВА



📍 АРТИКУЛ	Шейно 14.58-36142
🛒 ВИД СДЕЛКИ	Продажа
📖 ОБЛАСТЬ	Тверская область
📍 РАЙОН	Торопецкий
🚦 ШОССЕ	Новорижское
🚗 ОТ МКАД	415 км.
🏠 НАСЕЛЕННЫЙ ПУНКТ	Шейно д
🌐 ОБЩАЯ ПЛОЩАДЬ	14,58 га

14,58 ГА

общая площадь

500 РУБ

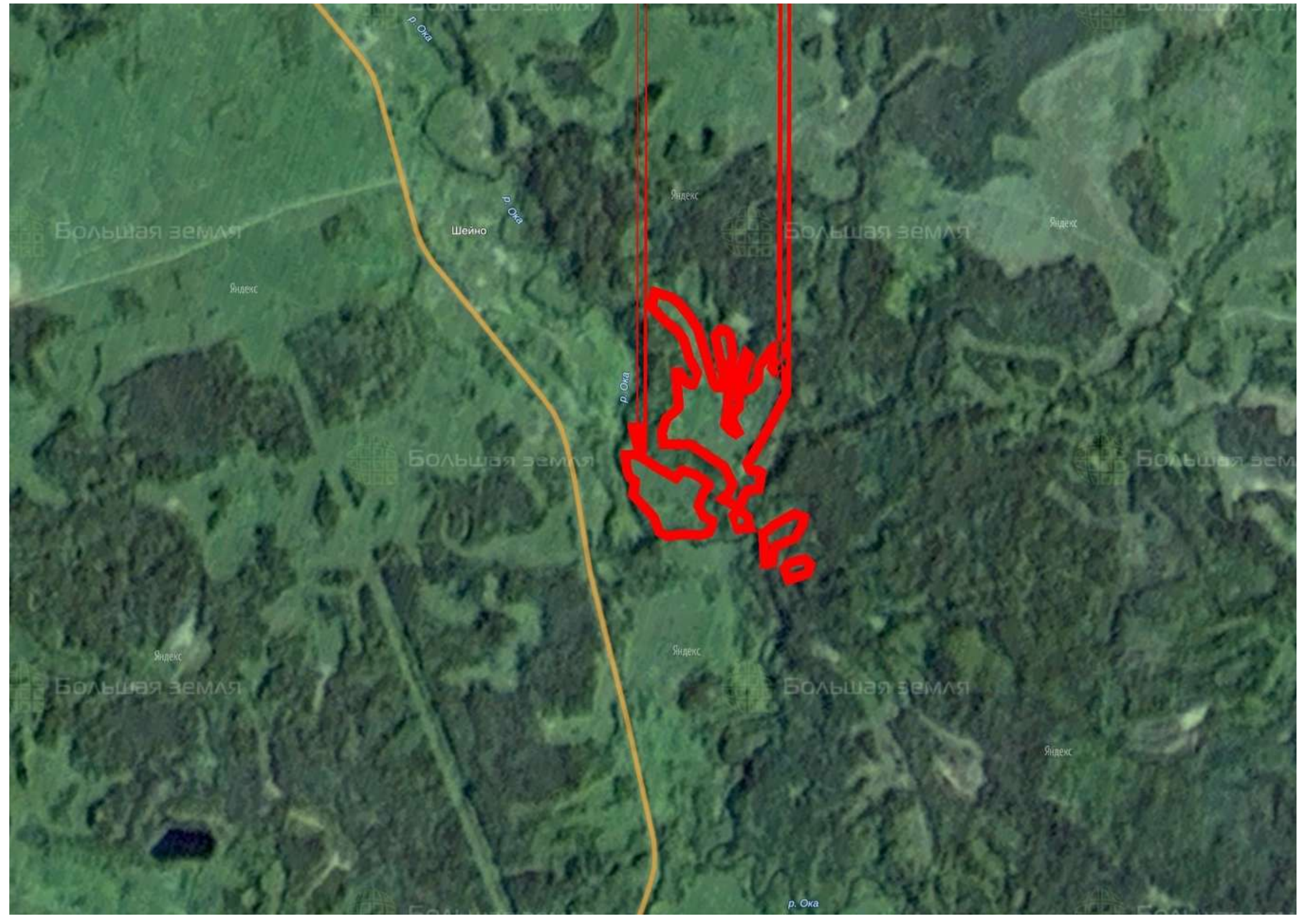
цена за сотку

729 000 РУБ

цена за участок

Замечательный участок для сельскохозяйственной деятельности. Состоит из 4-х земельных наделов. Два больших по размеру расположены в открытом солнечном месте на одном берегу Оки, представляют луговой массив сочного разнотравья, наделы меньшего размера находятся в лесной зоне на другом берегу. До автотрассы 200 м. Ближайшие населенные пункты – Шейно (1 км) и Пожня (3,3 км). Пожня – центр сельского поселения, от нее до районного центра Торопец 24 км. Торопец является местом пересечения федеральных железнодорожных и автомобильных магистралей (Москва – Рига, М9 «Балтия»), обеспечивающих связь со столицей. На залуженных плодородных землях можно заниматься выращиванием сельскохозяйственных культур, картофеля и овощей. На берегу реки в тени широколиственного леса возвести жилые и хозяйственные постройки. За периметром участка грибные и ягодные леса, много рек, ручьев и озер. Торопецкий район находится в экологически чистой зоне.







ЗЕМЕЛЬНЫЙ ЭКСПЕРТ
Екатерина Колтунова

+7 (495) 545-43-23

г. Москва, ул. Мещанская, 9/14

www.bigland.ru
ekoltunova@bigland.ru

