



Делимся самым дорогим

**ЗЕМЕЛЬНЫЕ УЧАСТКИ ОТ СОБСТВЕННИКА ДЛЯ ФЕРМЕРСТВА**



📍 АРТИКУЛ	Шейно 19.64-36147
🛒 ВИД СДЕЛКИ	Продажа
📖 ОБЛАСТЬ	Тверская область
📍 РАЙОН	Торопецкий
🚦 ШОССЕ	Новорижское
🚗 ОТ МКАД	419 км.
🏠 НАСЕЛЕННЫЙ ПУНКТ	Шейно д
🌐 ОБЩАЯ ПЛОЩАДЬ	19,64 га

19,64 ГА

общая площадь

500 РУБ

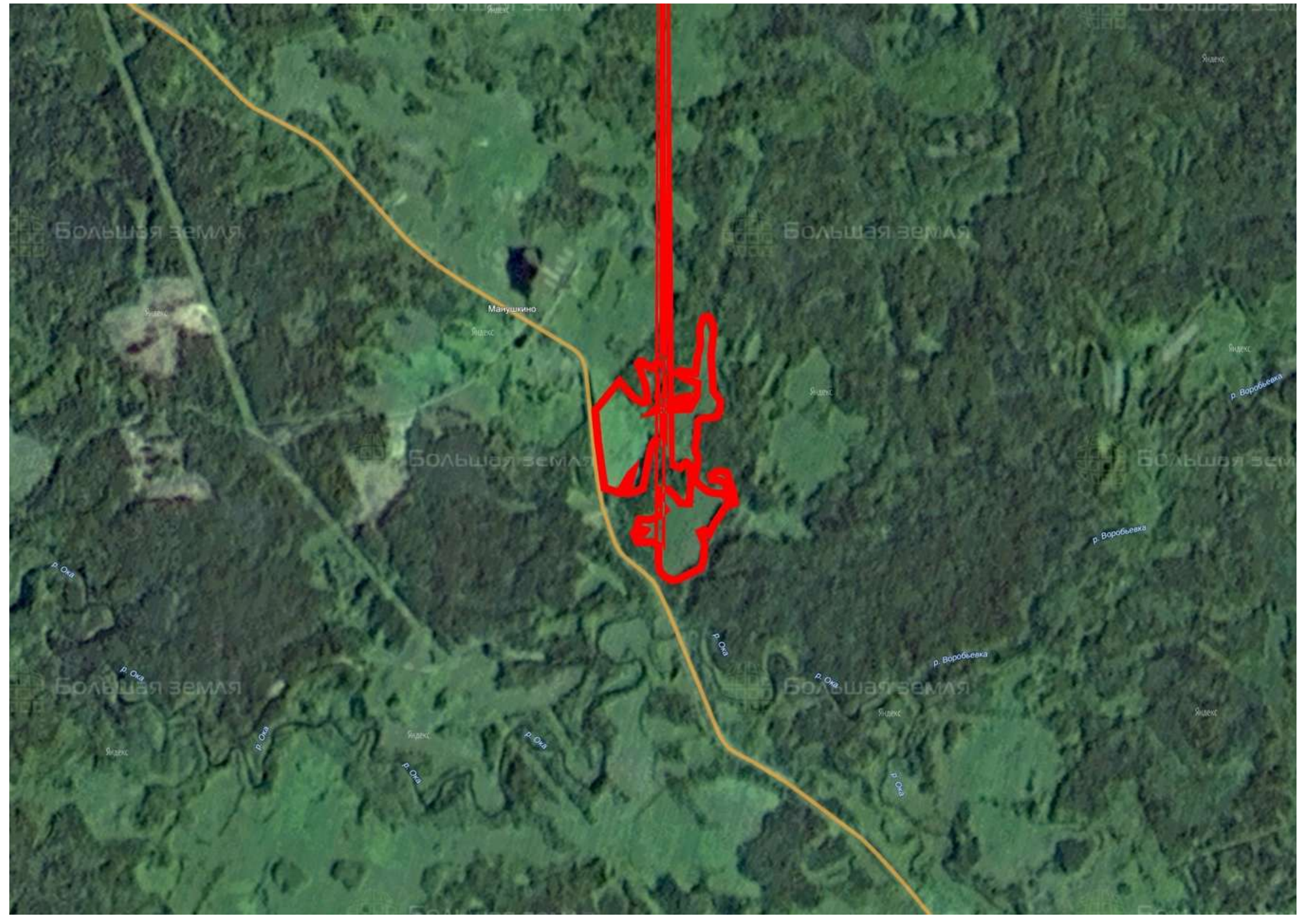
цена за сотку

982 000 РУБ

цена за участок

Актив Шейно 19.64 предлагается для сельскохозяйственной деятельности. Участок состоит из 3-х наделов земли, залуженных полностью. По границам – лиственные и хвойные перелески. С юга протекает живописная Ока с притоком Воробьевка. С западной стороны – автотрасса. Ближайшие населенные пункты – Манушкино (500 м), Шейно (3 км), Пожня (7,3 км). До районного центра Торопец (24 км) ходят рейсовые автобусы. Торопец является местом пересечения федеральных железнодорожных и автомобильных магистралей (Москва – Рига, М9 «Балтия»), обеспечивающих связь со столицей. В окрестностях актива много озер, рек, ручьев. Приобрести здесь участок земли – большая удача. Климат умеренный, почвы плодородные, рельеф ровный. Можно с успехом заниматься сельскохозяйственными работами. Природа очень красива: шелковые сочные луга, грибные и ягодные места, водные глади лесных озер. Торопецкий район находится в экологически чистой зоне. На территории Тверской области создано несколько заповедников – национальных парков федерального значения.







**ЗЕМЕЛЬНЫЙ ЭКСПЕРТ**  
Екатерина Колтунова

+7 (495) 545-43-23

г. Москва, ул. Мещанская, 9/14

[www.bigland.ru](http://www.bigland.ru)  
[ekoltunova@bigland.ru](mailto:ekoltunova@bigland.ru)

