



Делимся самым дорогим

ЗЕМЕЛЬНЫЕ УЧАСТКИ ОТ СОБСТВЕННИКА ДЛЯ ФЕРМЕРСТВА



| | |
|--------------------|----------------------|
| 📍 АРТИКУЛ | Мирошкино 9.60-36152 |
| 🛒 ВИД СДЕЛКИ | Продажа |
| 📖 ОБЛАСТЬ | Тверская область |
| 📍 РАЙОН | Торопецкий |
| 🚦 ШОССЕ | Новорижское |
| 🚗 ОТ МКАД | 415 км. |
| 🏠 НАСЕЛЕННЫЙ ПУНКТ | Мирошкино д |
| 🌐 ОБЩАЯ ПЛОЩАДЬ | 9,60 га |

9,60 ГА

общая площадь

600 РУБ

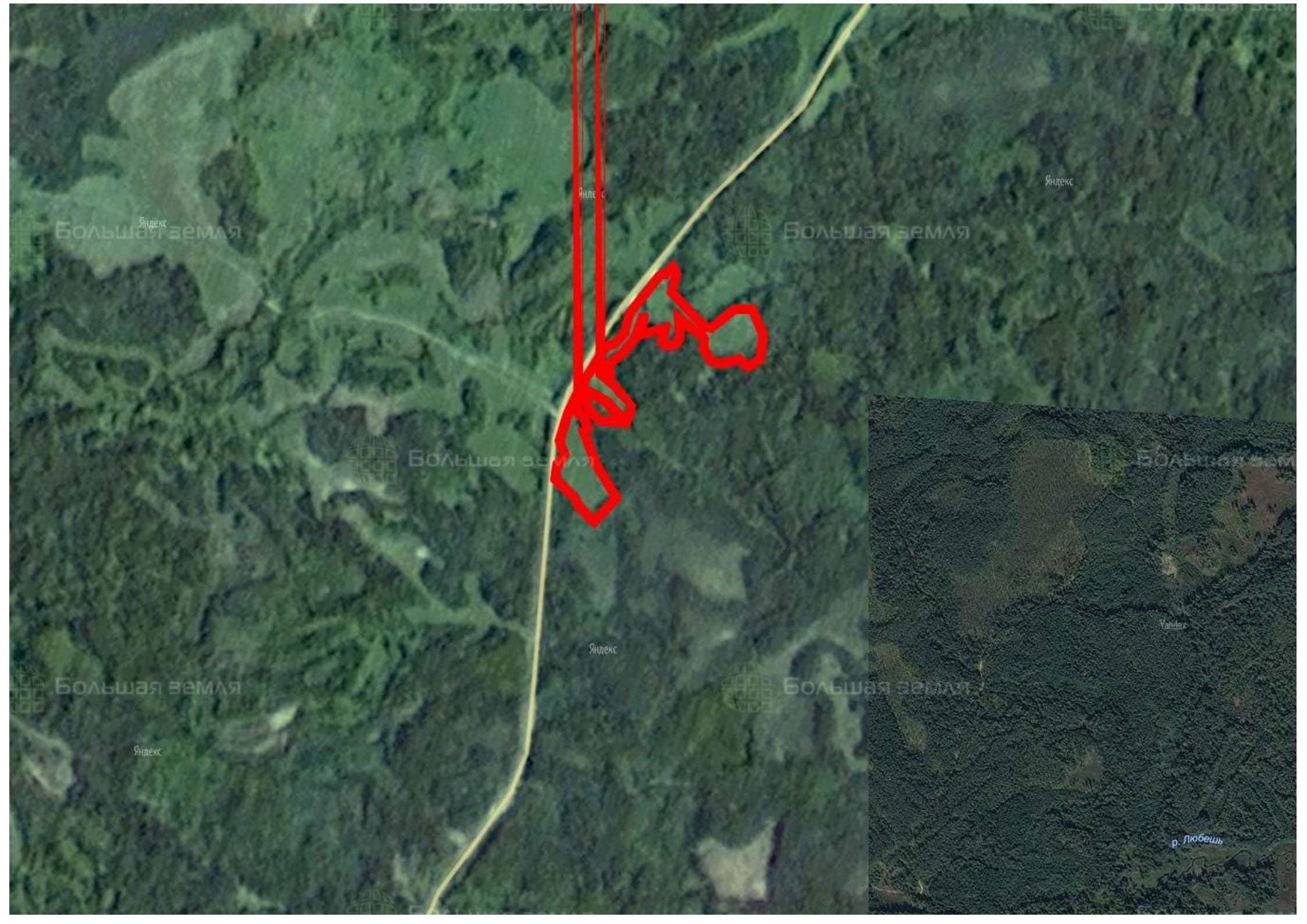
цена за сотку

576 000 РУБ

цена за участок

Участок имеет нестандартную форму, охватывает все залуженные территории между грунтовой дорогой и лесным массивом около деревни Мирошкино. До автотрассы у деревни Пожня, центра сельского поселения, 3 км. По обеим сторонам дороги – смешанный лес. Вблизи Пожни протекает Ока, причудливо извивая свое русло между деревьями. В 7 км к югу несколько лесных озер (Почепское, Трашковское). Ландшафт украшают причудливо извивающиеся среди зарослей лещины и жимолости лесные реки и их притоки, протекающие по Плоскошской низменности. Торопецкий район находится в экологически чистой зоне. Большие территории заняты лесами, пышными луговыми массивами, сельскохозяйственными угодьями. Сейчас здесь работают крестьянские хозяйства, а в годы Великой Отечественной войны на территории района вели активную борьбу с оккупантами партизанские отряды. В Пожне работает музей партизанской славы, филиал Тверского государственного музея. Поселение пересекают автодороги «Торопец — Плоскошь» и «Пожня — Бологово». До административного центра Торопец 24 км (30 мин езды). Актив Мирошкино 9.6 предлагается для сельскохозяйственной деятельности.





Большая земля

Большая земля

Яндекс

Большая земля

Яндекс



Большая земля

Яндекс



Большая земля

Большая земля

Яндекс



Большая земля



Большая земля

Яндекс

Яндекс

р. Любешь



ЗЕМЕЛЬНЫЙ ЭКСПЕРТ
Екатерина Колтунова

+7 (495) 545-43-23

г. Москва, ул. Мещанская, 9/14

www.bigland.ru
ekoltunova@bigland.ru

