



Делимся самым дорогим

ЗЕМЕЛЬНЫЕ УЧАСТКИ ОТ СОБСТВЕННИКА ДЛЯ ФЕРМЕРСТВА



📍 АРТИКУЛ	Малаши 35.53-36162
🛒 ВИД СДЕЛКИ	Продажа
📖 ОБЛАСТЬ	Тверская область
📍 РАЙОН	Торопецкий
🚦 ШОССЕ	Новорижское
🚗 ОТ МКАД	419 км.
🏠 НАСЕЛЕННЫЙ ПУНКТ	Малаши д
🌐 ОБЩАЯ ПЛОЩАДЬ	35,53 га

35,53 ГА

общая площадь

500 РУБ

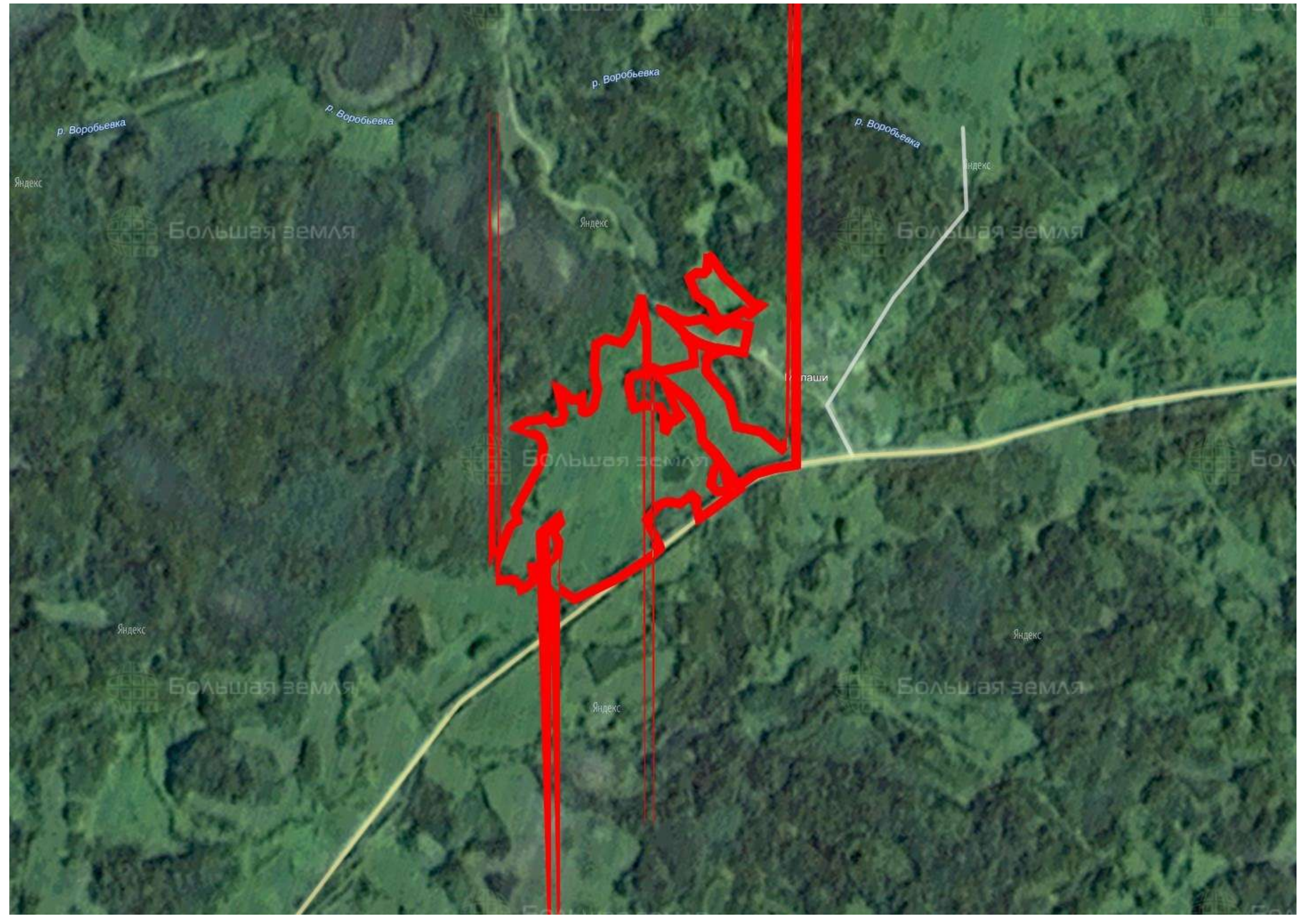
цена за сотку

1 776 500 РУБ

цена за участок

Актив Малаши 35.53 – прекрасный луговой массив для сельскохозяйственной деятельности. Находится рядом с грунтовой дорогой у деревни Малаши. Небольшие лиственные островки в центре актива придают ландшафту милое очарование. Со всех сторон надел огибают лесные речки, в радиусе 5 км – несколько озер (Ручейское, Березинское). Деревня Малаши относится к Пожинскому сельскому поселению с центром в селе Пожня (6,4 км). Поселение пересекают автодороги «Торопец—Плоскошь» и «Пожня—Бологово». На территории находится целый ряд памятников культуры федерального значения, в частности на берегу озера Ручейское расположено городище и комплекс курганов ориентировочно VIII—XIII веков. Живописная природа – грибные и ягодные леса, сосновые боры, пышные луга и поля – украшение Торопецкого района. Отдохнувшие залуженные земли – хорошие пастбища для выпаса животных. На подзолистых почвах можно выращивать зерновые, кормовые культуры, овощи и картофель. До районного центра 33 км, до Твери – 350 км.





р. Воробьевка

р. Воробьевка

р. Воробьевка

р. Воробьевка

Яндекс

Яндекс

Большая земля

Яндекс

Большая земля

паша

Большая земля

Бол

Яндекс

Большая земля

Яндекс

Большая земля

Яндекс



ЗЕМЕЛЬНЫЙ ЭКСПЕРТ
Екатерина Колтунова

+7 (495) 545-43-23

г. Москва, ул. Мещанская, 9/14

www.bigland.ru
ekoltunova@bigland.ru

