



Делимся самым дорогим

ЗЕМЕЛЬНЫЕ УЧАСТКИ ОТ СОБСТВЕННИКА ДЛЯ ФЕРМЕРСТВА



📍 АРТИКУЛ	Малаши 35.60-36172
🛒 ВИД СДЕЛКИ	Продажа
📖 ОБЛАСТЬ	Тверская область
📍 РАЙОН	Торопецкий
🚦 ШОССЕ	Новорижское
🚗 ОТ МКАД	417 км.
🏠 НАСЕЛЕННЫЙ ПУНКТ	Малаши д
🌐 ОБЩАЯ ПЛОЩАДЬ	35,60 га

35,60 ГА

общая площадь

500 РУБ

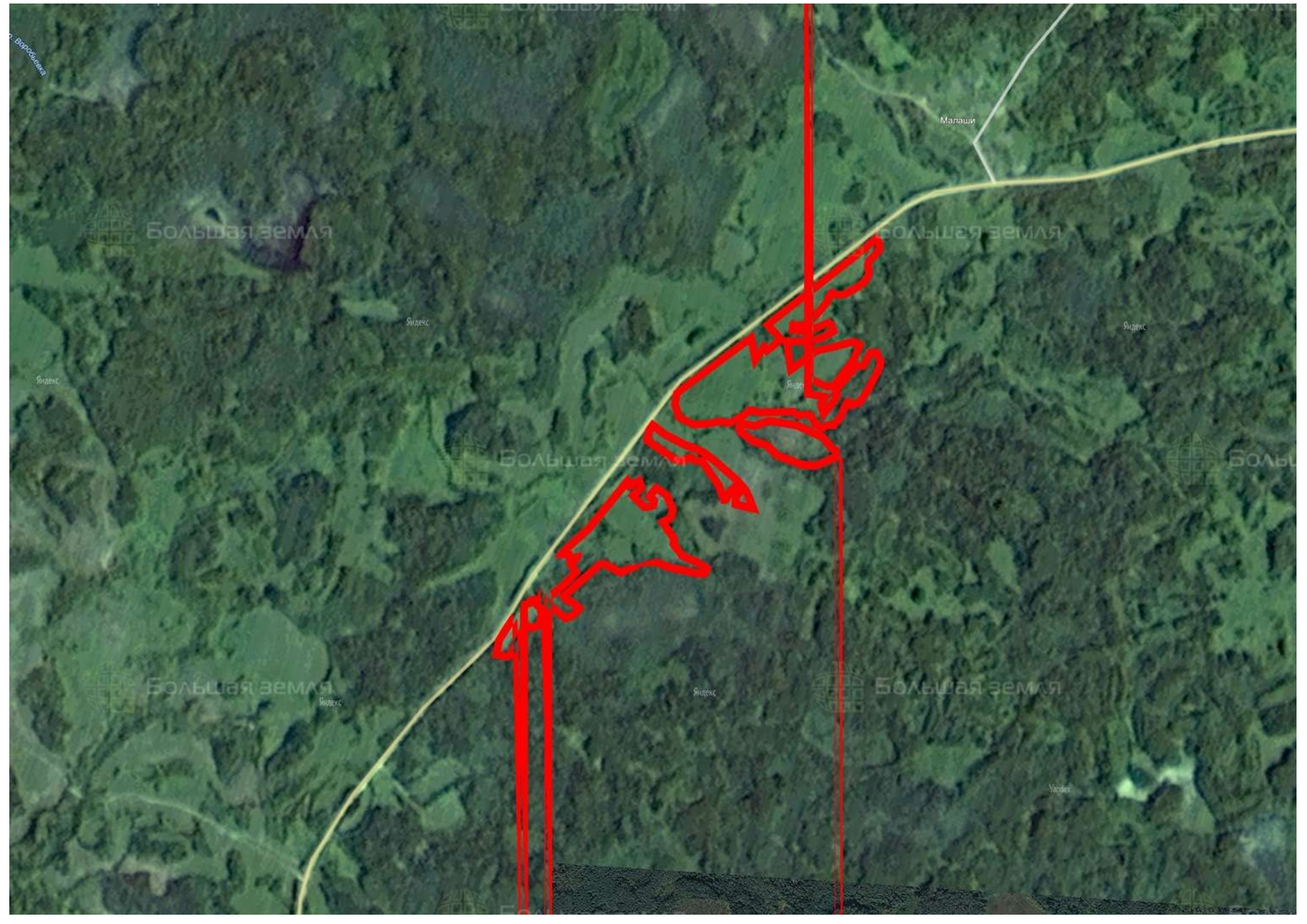
цена за сотку

1 780 000 РУБ

цена за участок

Актив Малаши 35.6 – прекрасный луговой массив для сельскохозяйственной деятельности. Находится рядом с грунтовой дорогой в 500 м от деревни Малаши. Со всех сторон надел огибают лесные массивы, в радиусе 5 км – несколько живописных рек и озер (Ручейское, Березинское). Деревня Малаши относится к Пожинскому сельскому поселению с центром в селе Пожня (4,9 км). Поселение пересекают автодороги «Торопец—Плоскошь» и «Пожня—Бологово». До районного центра 33 км, до Твери – 350 км. На территории поселения находится целый ряд памятников культуры федерального значения, в частности на берегу озера Ручейское расположено городище и комплекс курганов ориентировочно VIII—XIII веков. Грибные и ягодные леса, сосновые боры, пышные луга и поля – украшение Торопецкого района. Отдохнувшие залуженные земли – хорошие пастбища для выпаса животных. На подзолистых почвах можно выращивать зерновые, кормовые культуры, овощи и картофель.







ЗЕМЕЛЬНЫЙ ЭКСПЕРТ
Екатерина Колтунова

+7 (495) 545-43-23

г. Москва, ул. Мещанская, 9/14

www.bigland.ru
ekoltunova@bigland.ru

