



Делимся самым дорогим

ЗЕМЕЛЬНЫЕ УЧАСТКИ ОТ СОБСТВЕННИКА ДЛЯ ФЕРМЕРСТВА



📍 АРТИКУЛ	Малаши 65.63-36177
🛒 ВИД СДЕЛКИ	Продажа
🗺 ОБЛАСТЬ	Тверская область
📍 РАЙОН	Торопецкий
🚦 ШОССЕ	Новорижское
🚗 ОТ МКАД	421 км.
🏠 НАСЕЛЕННЫЙ ПУНКТ	Малаши д
🌐 ОБЩАЯ ПЛОЩАДЬ	65,63 га

65,63 ГА

общая площадь

400 РУБ

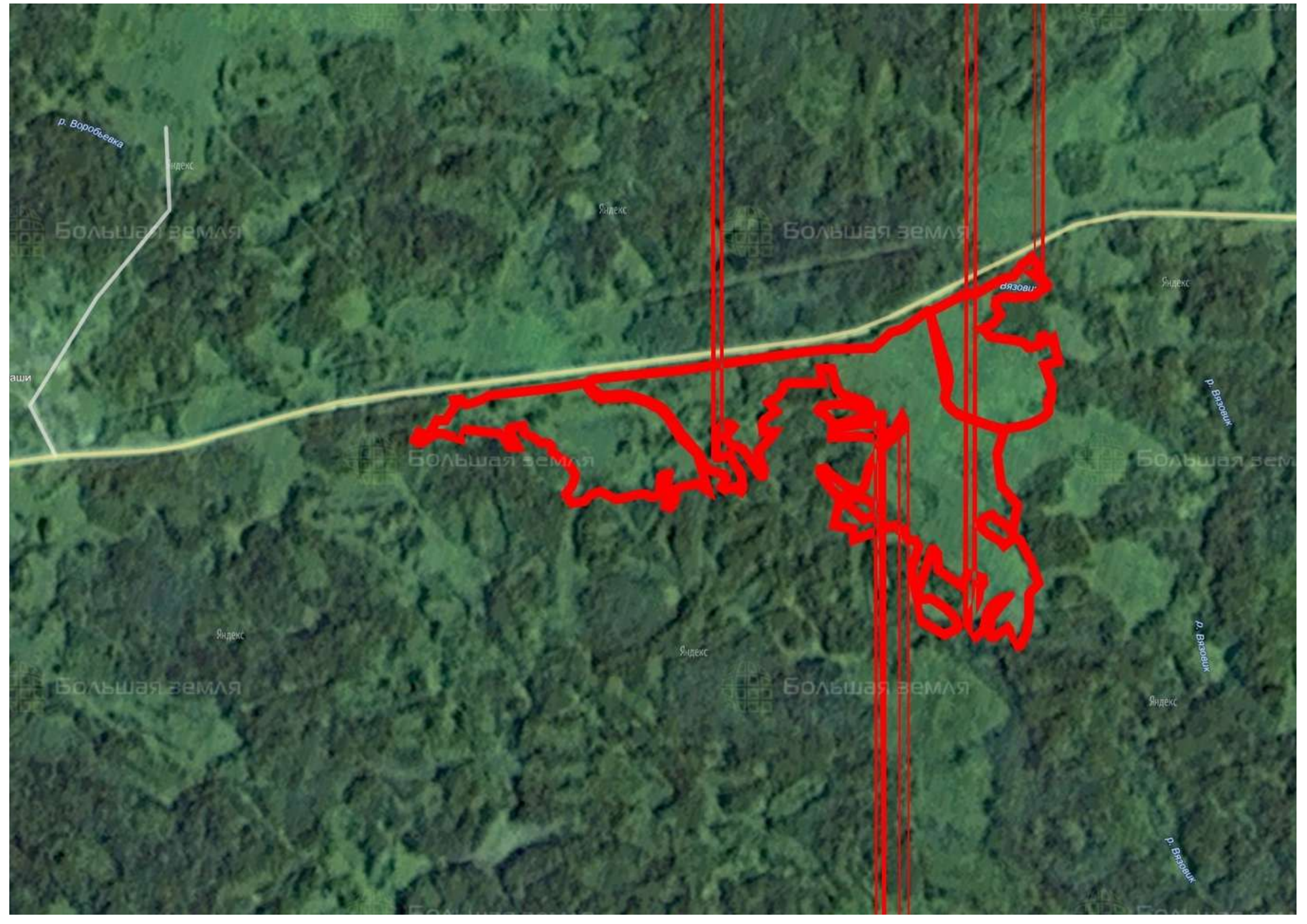
цена за сотку

2 625 200 РУБ

цена за участок

Два прекрасных надела для сельскохозяйственных работ предлагается к продаже у деревни Малаши на юго-западе Тверской области. Пышные луга и поля с разнотравьем находятся в лесной зоне экологически чистого Торопецкого района. С восточной стороны актив огибает живописная речка Вязовик. Граница проходит вдоль грунтовой дороги. До населенного пункта Малаши 1,5 км. В радиусе 10 км множество больших и малых озер (Ручейское, Березинское), рек и ручьев. Отдохнувшие залуженные земли – хорошие пастбища для выпаса животных. На подзолистых почвах можно выращивать зерновые, кормовые культуры, овощи и картофель. Актив относится к Пожинскому сельскому поселению с центром в селе Пожня (8,4 км). Поселение пересекают автодороги «Торопец—Плоскошь» и «Пожня—Бологово». До районного центра 33 км, до Твери – 350 км. В деревне Бубоницы (6,7 км от актива) действует биостанция «Чистый Лес» и Центр реабилитации медвежат Международного фонда защиты животных.





п. Воробьевка

индекс

Большая земля

Яндекс

Большая земля

Язови

Яндекс

р. Вязовик

Большая земля

Большая земля

Яндекс

Яндекс

Большая земля

р. Вязовик

Яндекс

Большая земля

р. Вязовик



ЗЕМЕЛЬНЫЙ ЭКСПЕРТ
Екатерина Колтунова

+7 (495) 545-43-23

г. Москва, ул. Мещанская, 9/14

www.bigland.ru
ekoltunova@bigland.ru

