



Делимся самым дорогим

ЗЕМЕЛЬНЫЕ УЧАСТКИ ОТ СОБСТВЕННИКА ДЛЯ ФЕРМЕРСТВА



📍 АРТИКУЛ	Малаша 26.42-36192
🛒 ВИД СДЕЛКИ	Продажа
📖 ОБЛАСТЬ	Тверская область
📍 РАЙОН	Торопецкий
🚦 ШОССЕ	Новорижское
🚗 ОТ МКАД	420 км.
🏠 НАСЕЛЕННЫЙ ПУНКТ	Малаша д
🌐 ОБЩАЯ ПЛОЩАДЬ	26,42 га

26,42 ГА

общая площадь

500 РУБ

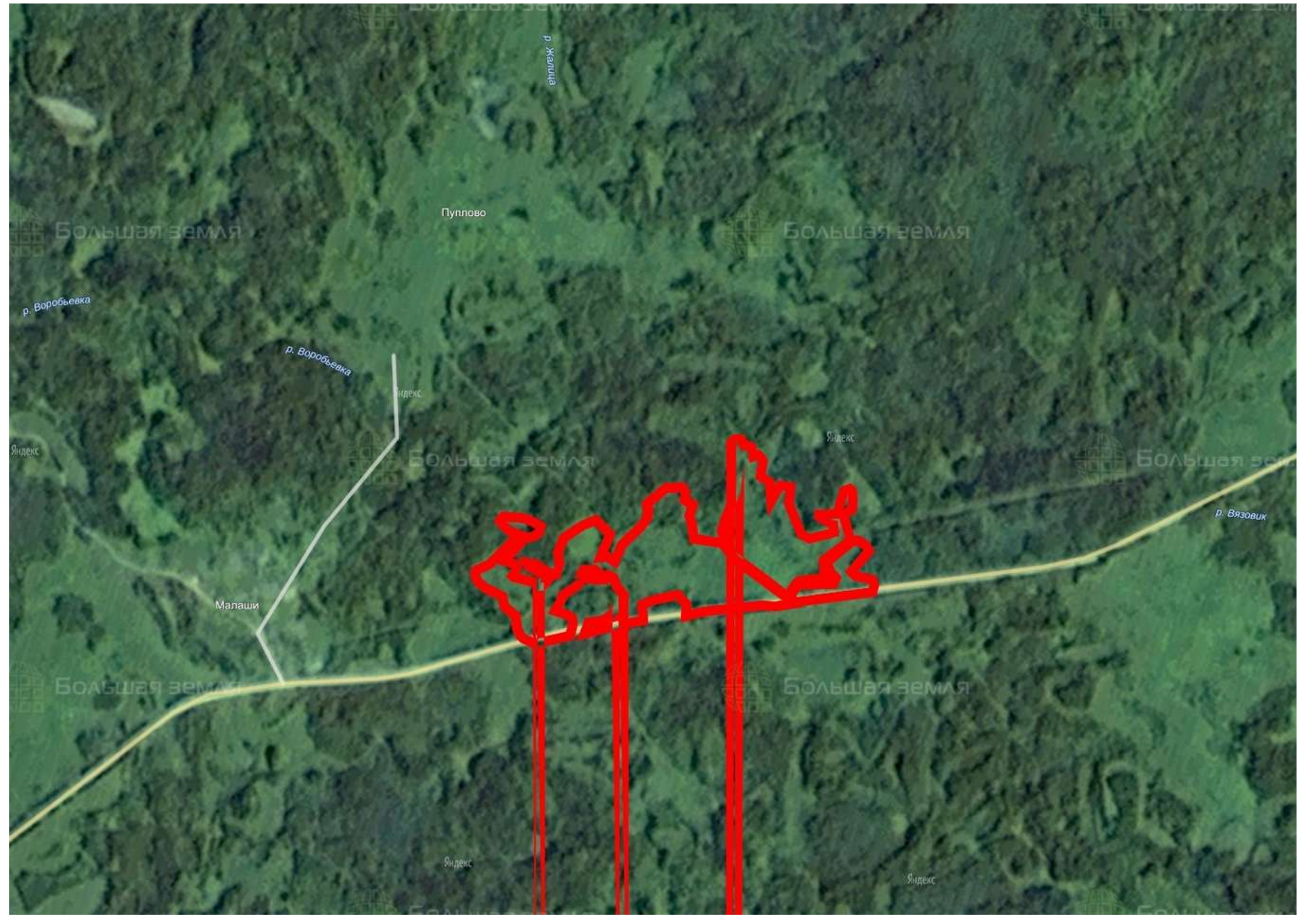
цена за сотку

1 321 000 РУБ

цена за участок

Участок тянется вдоль дороги на один километр. Представляет луговой массив, пригодный для сельскохозяйственного использования. Почвы дерново-подзолистые, климат мягкий. Можно с успехом выращивать зерновые, кормовые культуры, овощи и картофель. Рядом с участком в перелесках переплетаются русла 3-х рек – Жалица, Воробьевка, Вязовик. Лес смешанный, украшенный хвойными посадками. Великолепные грибные и ягодные места – любимое занятие жителей района. Торопецкий район находится в экологически чистой зоне. В 5 км – множество лесных озер. Красивое место! Актив Малаша 26.42 относится к Пожинскому сельскому поселению с центром в селе Пожня (8,4 км). Поселение пересекают автодороги «Торопец—Плоскошь» и «Пожня—Бологово». До районного центра 33 км. В деревне Бубоницы (6,7 км от актива) действует биостанция «Чистый Лес» и Центр реабилитации медвежат Международного фонда защиты животных.





р. Жалпага

Пуплово

р. Воробьевка

р. Воробьевка

Яндекс

Яндекс

р. Вязовик

Малаша

Яндекс

Яндекс

Большая земля

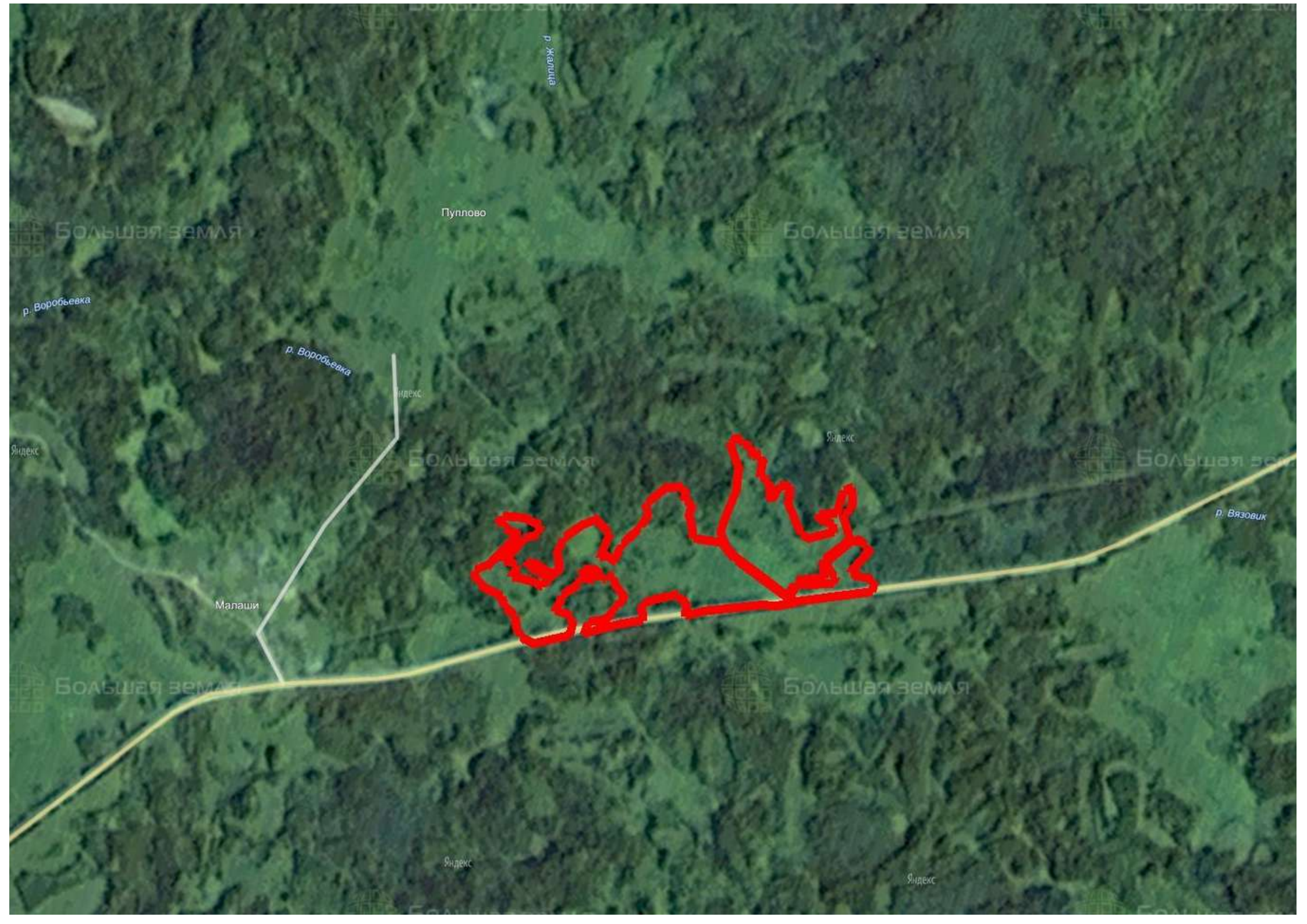
Большая земля

Большая земля

Большая земля

Большая земля

Большая земля



р. Жалма

Пуплово

Большая земля

Большая земля

р. Воробьевка

р. Воробьевка

Яндекс

Большая земля

Яндекс

Большая земля

р. Вязовик

Малаша

Большая земля

Большая земля

Яндекс

Яндекс



ЗЕМЕЛЬНЫЙ ЭКСПЕРТ
Екатерина Колтунова

+7 (495) 545-43-23

г. Москва, ул. Мещанская, 9/14

www.bigland.ru
ekoltunova@bigland.ru

