



Делимся самым дорогим

ЗЕМЕЛЬНЫЕ УЧАСТКИ ОТ СОБСТВЕННИКА ДЛЯ ФЕРМЕРСТВА



📍 АРТИКУЛ	Пуплово 40.32-36212
🛒 ВИД СДЕЛКИ	Продажа
📖 ОБЛАСТЬ	Тверская область
📍 РАЙОН	Торопецкий
🚦 ШОССЕ	Новорижское
🚗 ОТ МКАД	422 км.
🏠 НАСЕЛЕННЫЙ ПУНКТ	Пуплово д
🌐 ОБЩАЯ ПЛОЩАДЬ	40,32 га

40,32 ГА

общая площадь

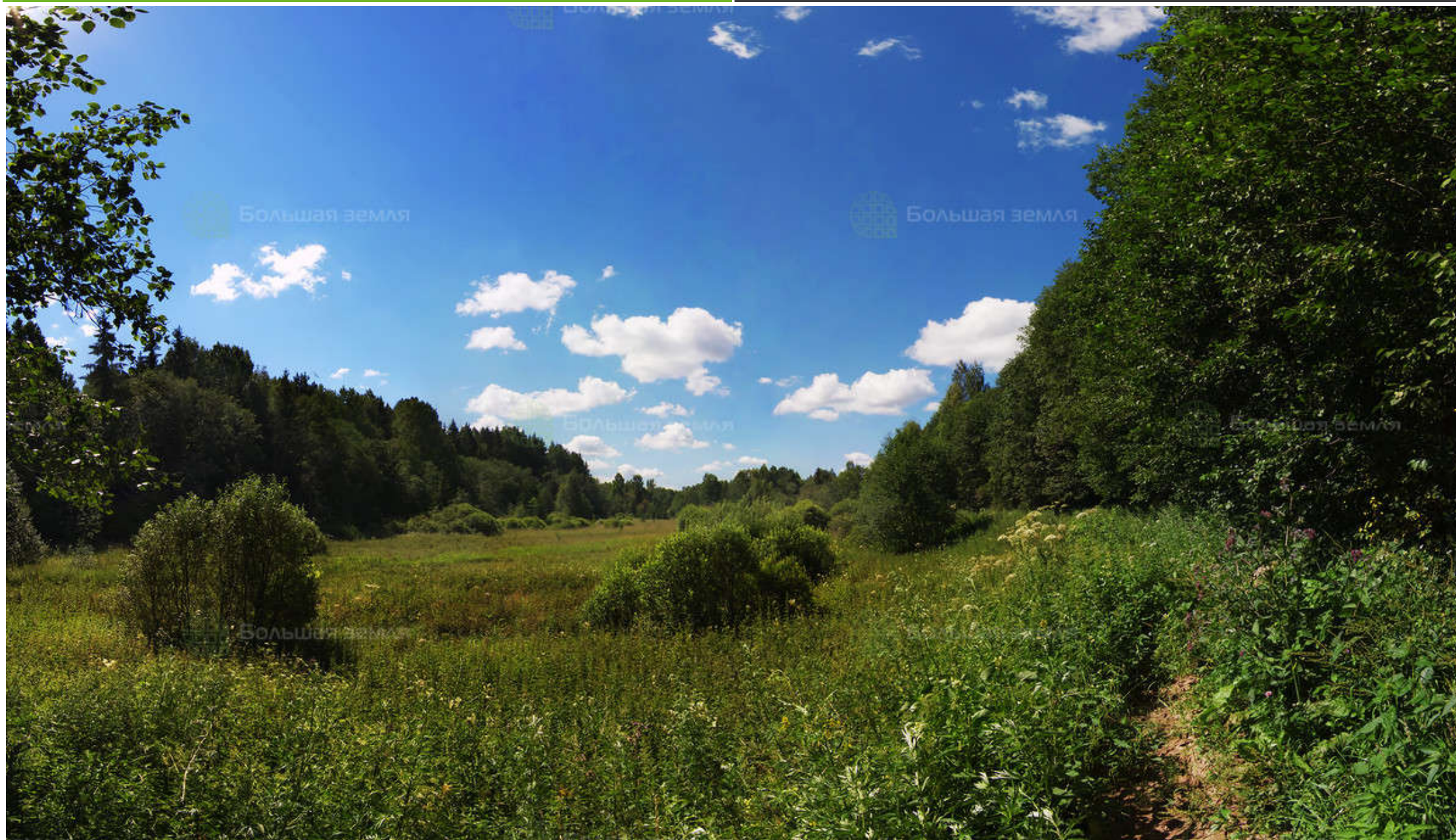
500 РУБ

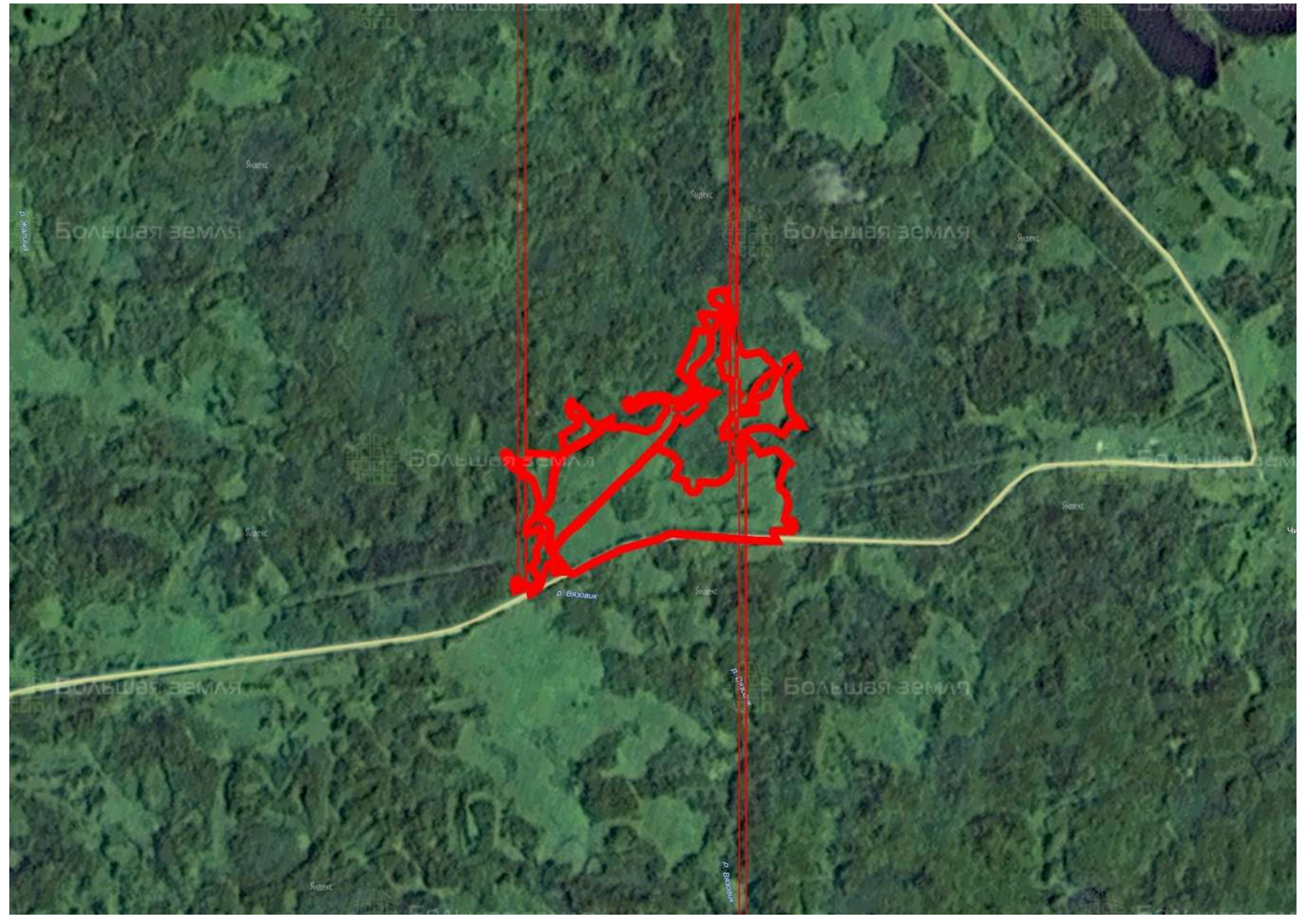
цена за сотку

2 016 000 РУБ

цена за участок

Прекрасный участок для сельскохозяйственной деятельности. 80% территории занято лугами с пышным разнотравьем. Лесные островки в центре участка придают ему еще больше привлекательности. Границы проходят вдоль грунтовой дороги, за которой протекает в зарослях ив и кустарников живописная речка Вязовик. В радиусе 3-6 км надел окружает с десяток больших и малых озер (Ручейское, Узван), рек и ручьев. Актив находится в экологически чистой зоне Торопецкого района в 2,5 км от деревень Пуплово, Малаши. Входит в состав Пожинского сельского поселения с центром в деревне Пожня (11 км). Через поселение проходят маршруты «Торопец—Плоскошь» и «Пожня—Бологово». Залуженные земли с дерново-подзолистыми почвами вполне подойдут для выращивания льна, овса, кормовых культур, картофеля или содержания скота, птицы. В деревне Бубоницы (12 км от актива) действует биостанция и Центр реабилитации медвежат Международного фонда защиты животных. До Торопца - 35 км, до областного центра -360 км.





Большая земля

Большая земля

Большая земля

Большая земля

Яндекс

Яндекс

Яндекс

Яндекс

Яндекс

Яндекс

р. Вязовик

р. Вязовик

р. Вязовик

Яндекс



ЗЕМЕЛЬНЫЙ ЭКСПЕРТ
Екатерина Колтунова

+7 (495) 545-43-23

г. Москва, ул. Мещанская, 9/14

www.bigland.ru
ekoltunova@bigland.ru

