



Делимся самым дорогим

# ЗЕМЕЛЬНЫЕ УЧАСТКИ ОТ СОБСТВЕННИКА ДЛЯ ФЕРМЕРСТВА



📍 АРТИКУЛ	Пуплово 15.40-36232
🛒 ВИД СДЕЛКИ	Продажа
📖 ОБЛАСТЬ	Тверская область
📍 РАЙОН	Торопецкий
🚦 ШОССЕ	Новорижское
🚗 ОТ МКАД	427 км.
🏠 НАСЕЛЕННЫЙ ПУНКТ	Пуплово д
🌐 ОБЩАЯ ПЛОЩАДЬ	15,40 га

**15,40 ГА**

общая площадь

**500 РУБ**

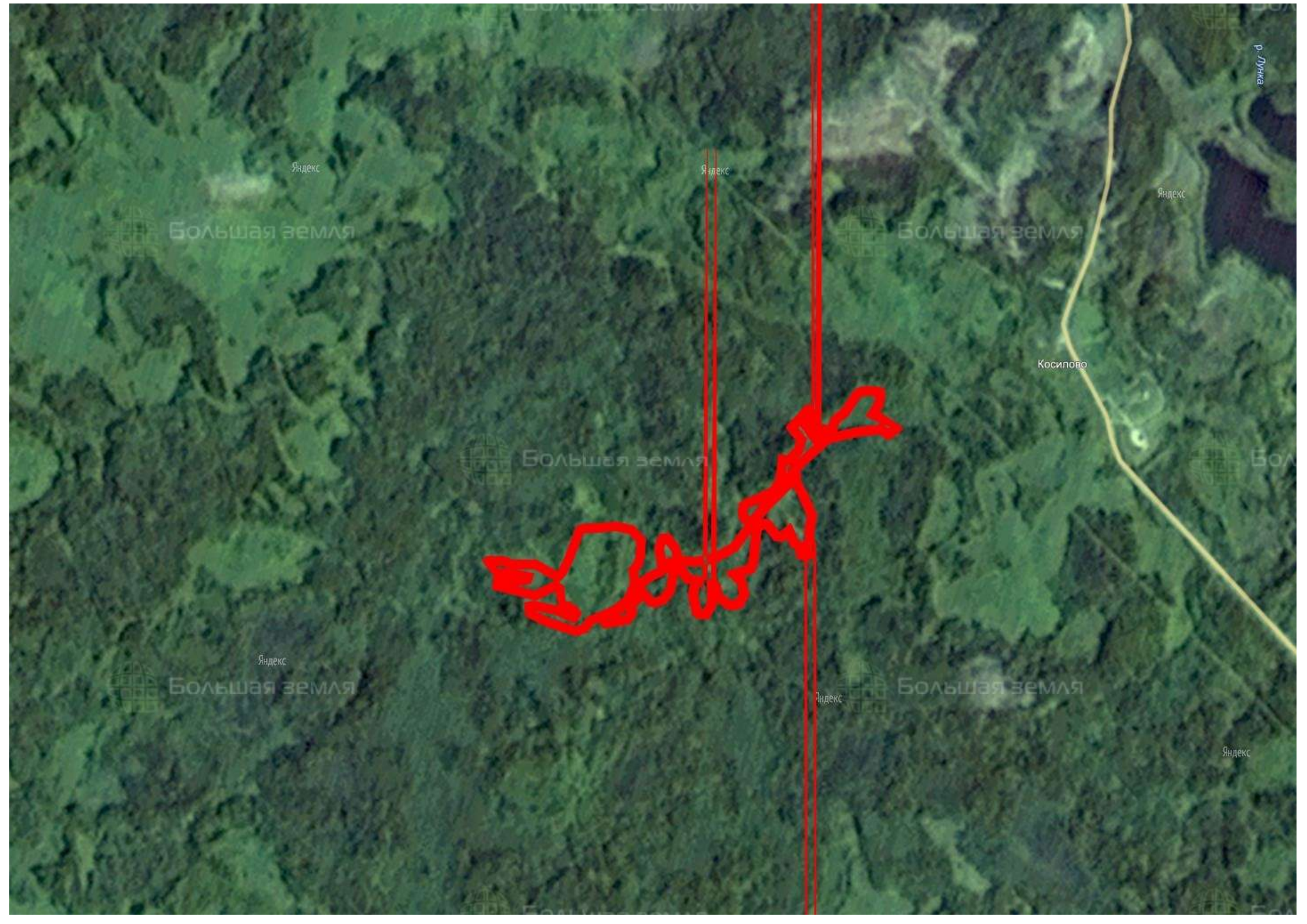
цена за сотку

**770 000 РУБ**

цена за участок

Участок Пуплово 15.4 – красивый луговой массив, окруженный широколиственным лесом, между населенными пунктами Пуплово и Косилово. Находится в 500 м от дороги, с восточной стороны обрамлен десятком живописных озер (Ручейское, Чистое, Саман). Небольшие речки Саминка, Лунка, Жалица, Вязовик в радиусе 2,5 км огибают актив со всех сторон. Территория участка находится в лесной зоне экологически чистого Торопецкого района. Земли с дерново-подзолистыми почвами вполне подойдут для выращивания льна, овса, кормовых культур, картофеля. Луга с сочным разнотравьем - для содержания скота, птицы. Деревня Пуплово входит в состав Пожинского сельского поселения с центром в деревне Пожня (11 км). Через поселение проходят маршруты «Торопец—Плоскошь» и «Пожня—Бологово». В деревне Бубоницы (12 км от актива) действует биостанция и Центр реабилитации медвежат Международного фонда защиты животных. До Торопца – 35 км, до областного центра -360 км.





р. Лунка

Яндекс

Яндекс

Яндекс

Большая земля

Большая земля

Косипово

Большая земля

Бо

Яндекс

Большая земля

Яндекс

Большая земля

Яндекс



**ЗЕМЕЛЬНЫЙ ЭКСПЕРТ**  
Екатерина Колтунова

+7 (495) 545-43-23

г. Москва, ул. Мещанская, 9/14

[www.bigland.ru](http://www.bigland.ru)  
[ekoltunova@bigland.ru](mailto:ekoltunova@bigland.ru)

