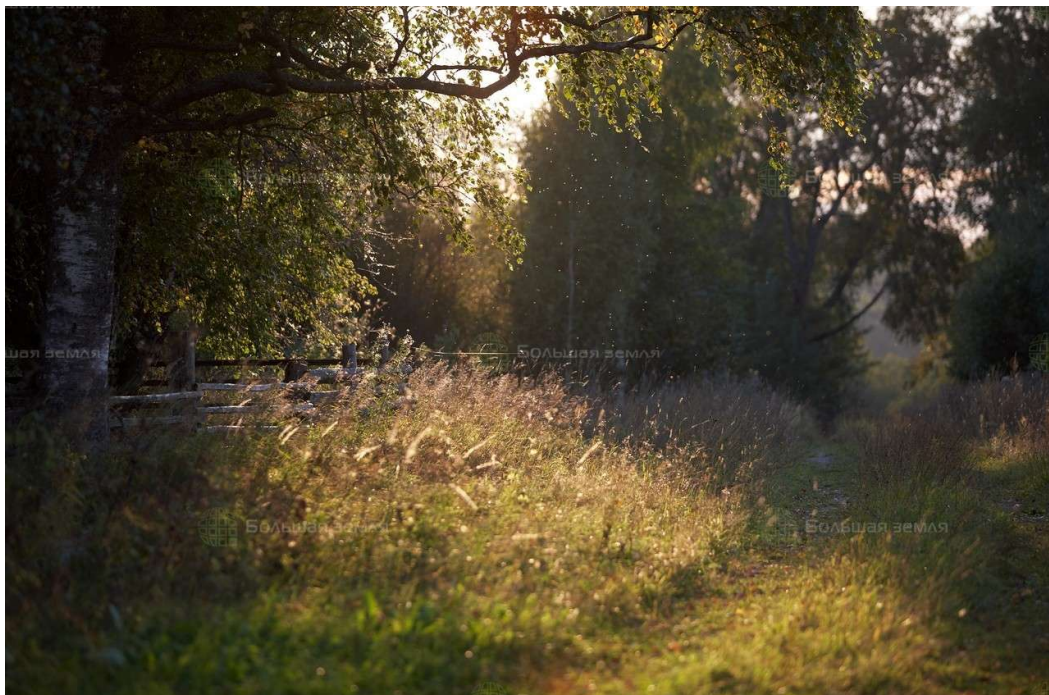




Делимся самым дорогим

**ЗЕМЕЛЬНЫЕ УЧАСТКИ ОТ СОБСТВЕННИКА ДЛЯ ФЕРМЕРСТВА**



📍 АРТИКУЛ	Ермишенки 36.80-36390
🛒 ВИД СДЕЛКИ	Продажа
📄 ОБЛАСТЬ	Тверская область
📍 РАЙОН	Торопецкий
🚦 ШОССЕ	Новорижское
🚗 ОТ МКАД	429 км.
🏠 НАСЕЛЕННЫЙ ПУНКТ	Ермишенки д
🌐 ОБЩАЯ ПЛОЩАДЬ	36,80 га

**36,80 ГА**

общая площадь

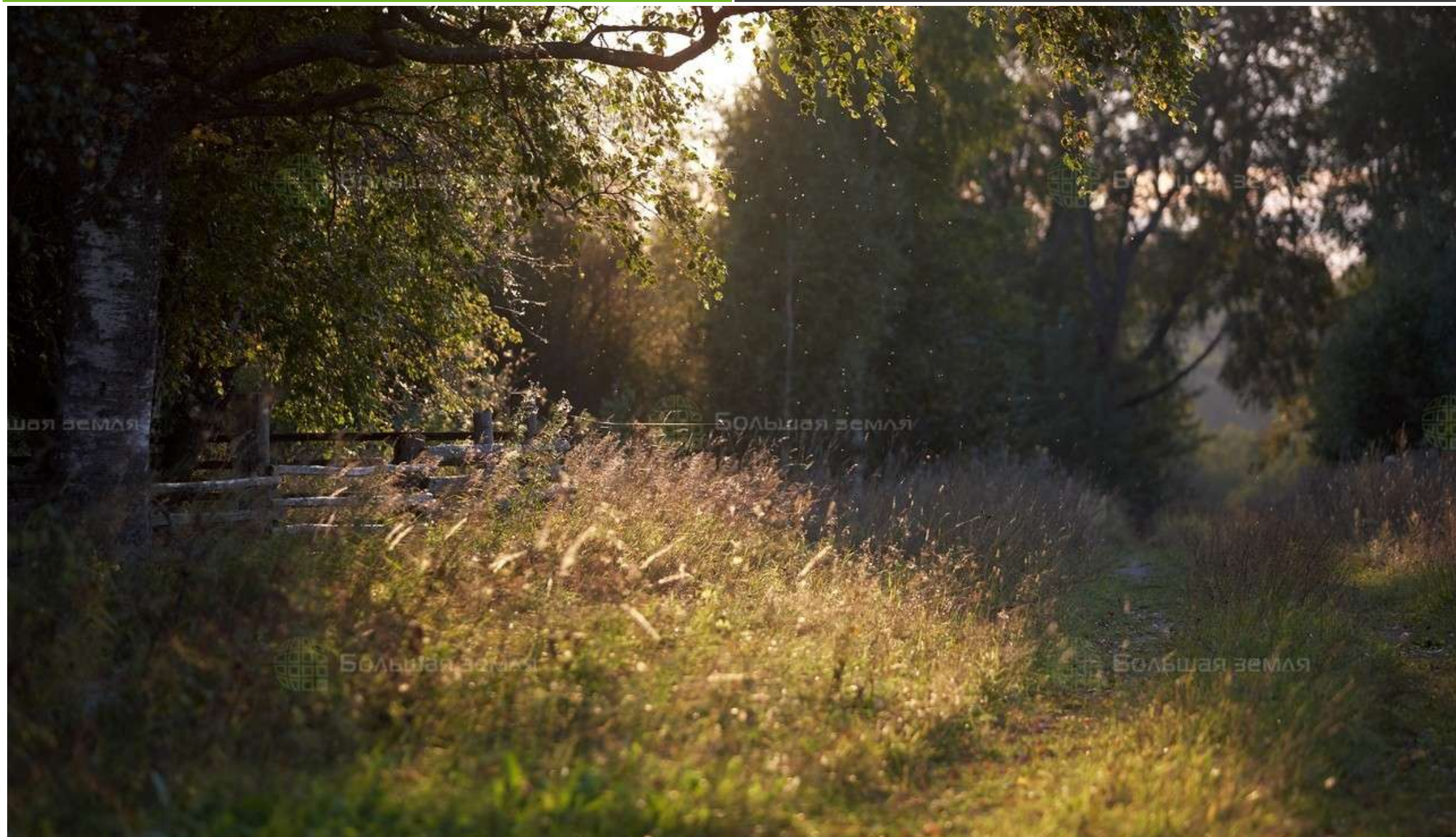
**500 РУБ**

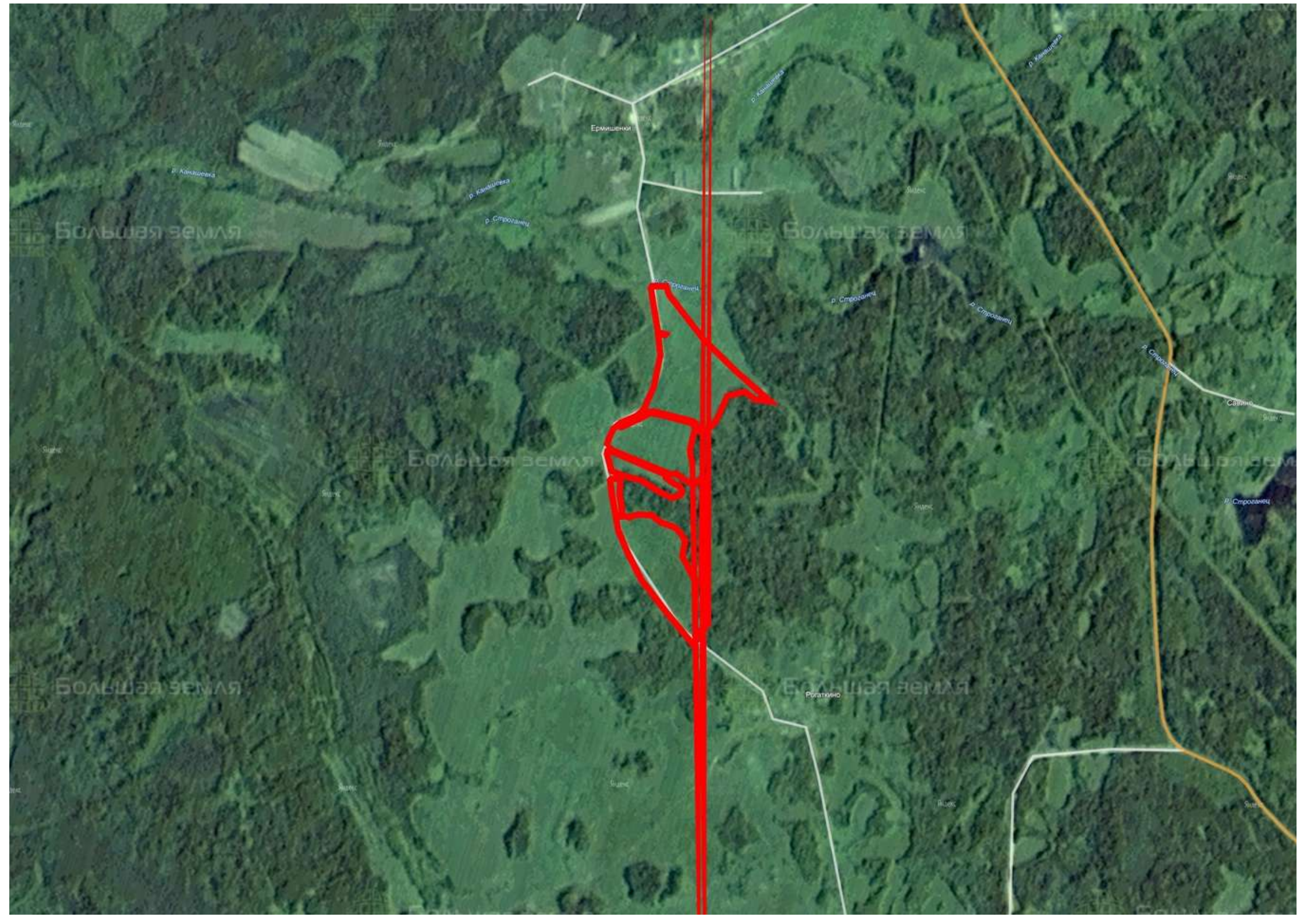
цена за сотку

**1 840 000 РУБ**

цена за участок

Участок расположен у дороги рядом с деревней Ермишенки. Охватывает два луговых массива, разделенных лесополосой. По северной границе протекает река Строганец, приток Конашевки. За дорогой в 2,5 км – небольшое лесное озеро Подбор. До автотрассы к центру сельского поселения Плоскошь 2,3 км. Актив находится на территории Плоскошской низины. В окрестностях на десятки километров протянулась лесная зона. Грибники и ягодники получают истинное удовольствие от такого соседства. Через Плоскошь курсируют рейсовые автобусы до райцентра. За 50 мин можно добраться до города Торопец. Административный центр является местом пересечения федеральных железнодорожных и автомобильных магистралей (Москва – Рига, М9 «Балтия»), обеспечивающих связь со столицей. Земли актива предлагается использовать для сельскохозяйственной деятельности.







**ЗЕМЕЛЬНЫЙ ЭКСПЕРТ**  
Екатерина Колтунова

+7 (495) 545-43-23

г. Москва, ул. Мещанская, 9/14

[www.bigland.ru](http://www.bigland.ru)  
[ekoltunova@bigland.ru](mailto:ekoltunova@bigland.ru)

