



Делимся самым дорогим

ЗЕМЕЛЬНЫЕ УЧАСТКИ ОТ СОБСТВЕННИКА ДЛЯ ФЕРМЕРСТВА



📍 АРТИКУЛ	Ермишенки 71.00-36395
🛒 ВИД СДЕЛКИ	Продажа
📖 ОБЛАСТЬ	Тверская область
📍 РАЙОН	Торопецкий
🚦 ШОССЕ	Новорижское
🚗 ОТ МКАД	429 км.
🏠 НАСЕЛЕННЫЙ ПУНКТ	Ермишенки д
🌐 ОБЩАЯ ПЛОЩАДЬ	71,00 га

71,00 ГА

общая площадь

400 РУБ

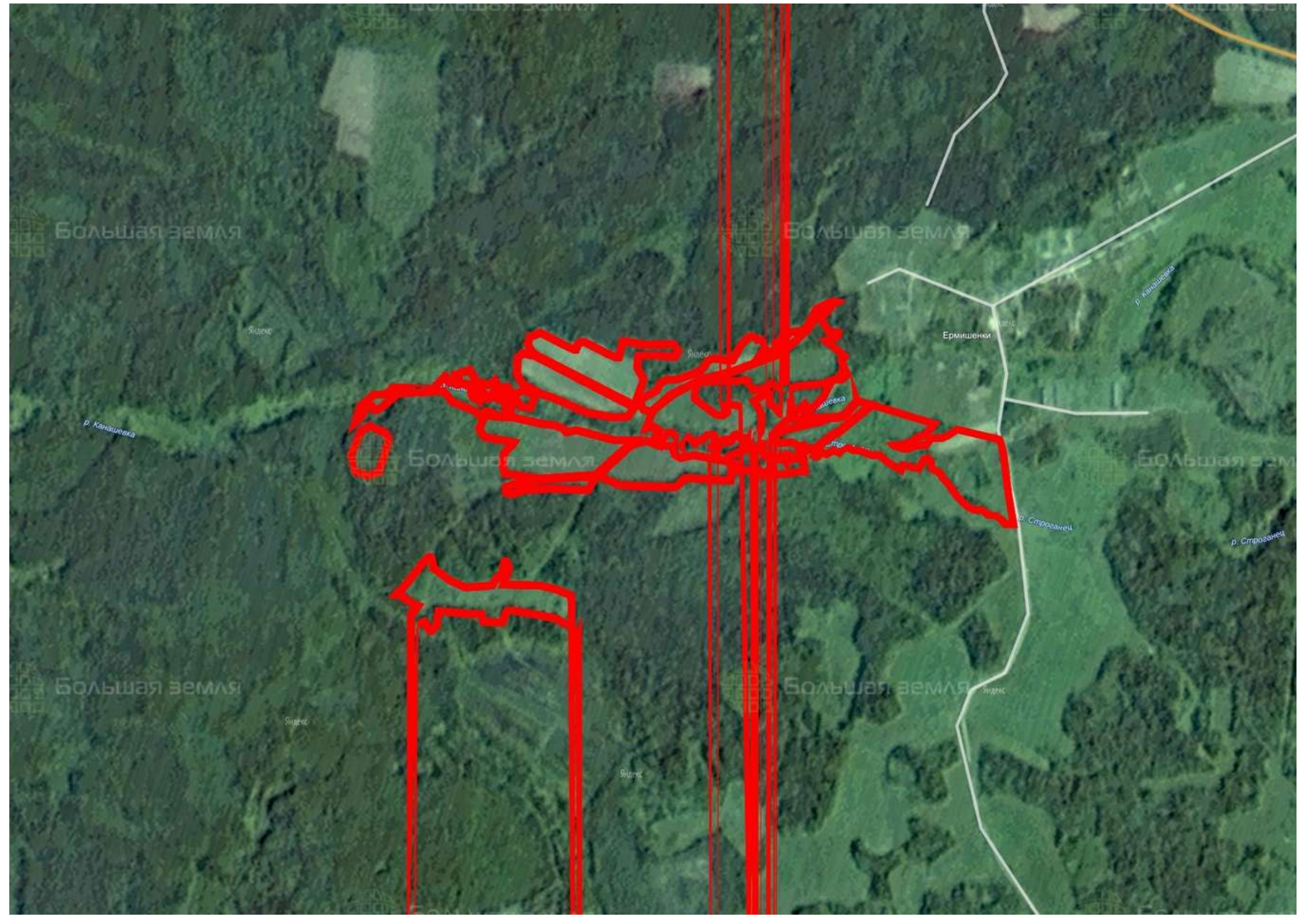
цена за сотку

2 840 000 РУБ

цена за участок

Участок состоит из нескольких земельных наделов, расположенных вдоль русла реки Конашевка и ее притока Строганец в Плоскошской низине. Рядом грунтовая дорога и деревня Ермишенки. Большая территория актива, плодородные земли и наличие воды позволяют заниматься сельскохозяйственной деятельностью. Актив находится в окружении заповедных лесов с богатыми грибными и ягодными местами. Настоящее удовольствие для любителей тихой охоты. До автотрассы 1,8 км. За дорогой – лесное озеро Подбор, круглое и холодное, 200 м в диаметре. До центра сельского поселения Плоскошь – 5,4 км. В хозяйстве налажена инфраструктура, есть больница, магазины, хлебозавод. Через Плоскошь курсируют рейсовые автобусы до райцентра. За 50 мин можно добраться до города Торопец. Административный центр является местом пересечения федеральных железнодорожных и автомобильных магистралей (Москва – Рига, М-9 «Балтия»), обеспечивающих связь со столицей.





Большая земля

Большая земля

Ядехс

Ядехс

Ермишени

р. Канашевка

р. Канашевка

Большая земля

Большая земля

р. Строзаней

р. Строзаней

Большая земля

Большая земля

Ядехс

Ядехс

Ядехс



ЗЕМЕЛЬНЫЙ ЭКСПЕРТ
Екатерина Колтунова

+7 (495) 545-43-23

г. Москва, ул. Мещанская, 9/14

www.bigland.ru
ekoltunova@bigland.ru

