



Делимся самым дорогим

ЗЕМЕЛЬНЫЕ УЧАСТКИ ОТ СОБСТВЕННИКА ДЛЯ ФЕРМЕРСТВА



📍 АРТИКУЛ	Рогаткино 198.16-36405
🛒 ВИД СДЕЛКИ	Продажа
📖 ОБЛАСТЬ	Тверская область
📍 РАЙОН	Торопецкий
🚦 ШОССЕ	Новорижское
🚗 ОТ МКАД	428 км.
🏠 НАСЕЛЕННЫЙ ПУНКТ	Рогаткино д
🌐 ОБЩАЯ ПЛОЩАДЬ	198,16 га

198,16 ГА

общая площадь

400 РУБ

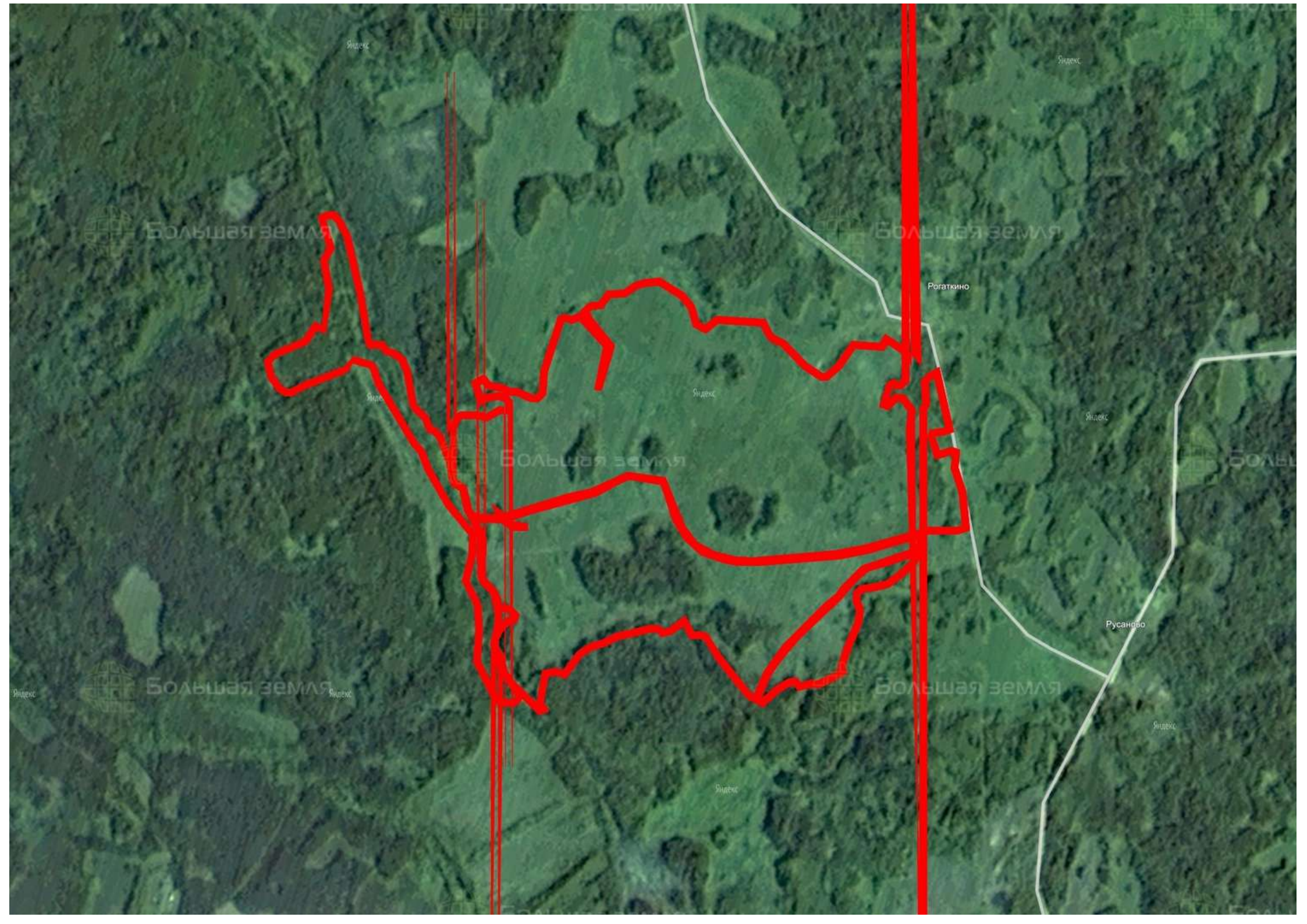
цена за сотку

7 926 400 РУБ

цена за участок

Замечательный участок сельскохозяйственного назначения предлагается к продаже в Торопецком районе Тверской области у деревни Рогаткино. Находится у дороги. С севера и юга границы актива огибают реки Строганец, Канашевка, Ока и их многочисленные притоки. На западе – многокилометровые лиственные леса. Участок расположен на Плоскошской низине, где много водных объектов и заболоченных мест. Для любителей сбора ягод и грибов – настоящее удовольствие. Территория земельного надела представляет огромный луговой массив пышного разнотравья. Плодородные земли подойдут для сельхозобработки, пастбищ. Можно организовать фермерское хозяйство. До автотрассы 3 км. За дорогой – лесное озеро Подбор, круглое и холодное, 200 м в диаметре. До центра сельского поселения Плоскошь – 6 км. В хозяйстве налажена инфраструктура, есть больница, магазины, хлебозавод. Через Плоскошь курсируют рейсовые автобусы до райцентра. За 50 мин можно добраться до города Торопец. Административный центр является местом пересечения федеральных железнодорожных и автомобильных магистралей (Москва – Рига, М-9 «Балтия»), обеспечивающих связь со столицей.







ЗЕМЕЛЬНЫЙ ЭКСПЕРТ
Екатерина Колтунова

+7 (495) 545-43-23

г. Москва, ул. Мещанская, 9/14

www.bigland.ru
ekoltunova@bigland.ru

