

Делимся самым дорогим

ЗЕМЕЛЬНЫЕ УЧАСТКИ ДЛЯ СТРОИТЕЛЬСТВА УСАДЕБ И БАЗ ОТДЫХА

WWW.BIGLAND.RU



| | |
|--------------------|-----------------------|
| 📍 АРТИКУЛ | Никулкино 18.39-36489 |
| 🛒 ВИД СДЕЛКИ | Продажа |
| 🗺 ОБЛАСТЬ | Тверская область |
| 📍 РАЙОН | Удомельский |
| 🚦 ШОССЕ | Ленинградское |
| 🚗 ОТ МКАД | 322 км. |
| 🏠 НАСЕЛЕННЫЙ ПУНКТ | Галичено д |
| 🌐 ОБЩАЯ ПЛОЩАДЬ | 18,39 га |

18,39 ГА

общая площадь

1 200 РУБ

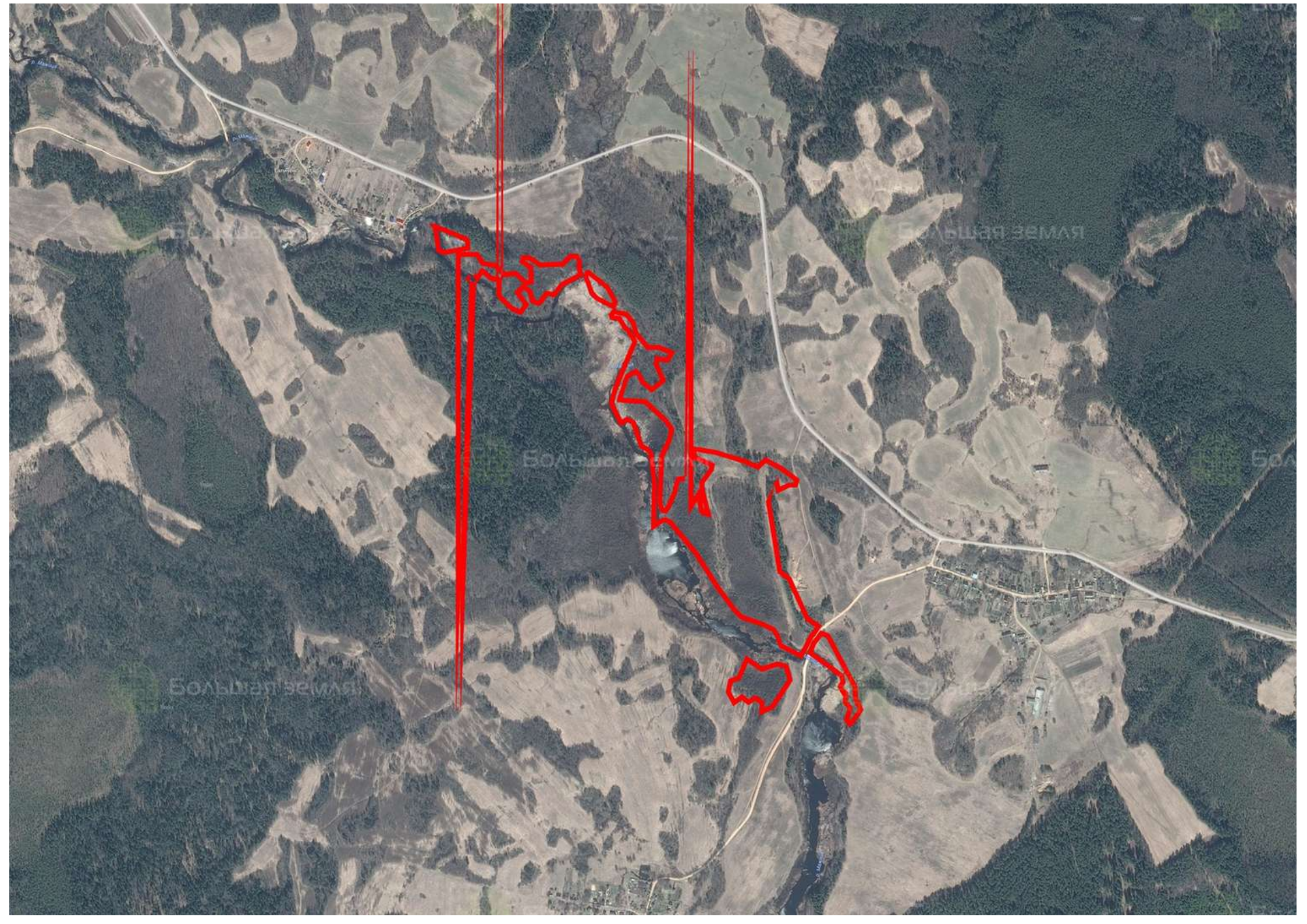
цена за сотку

2 206 800 РУБ

цена за участок

Вдоль извилистого русла реки Мажица узкой полосой, около 2 км в длину, протянулся от деревни Галичено до деревни Никулкино участок земли под усадьбную застройку. Населенные пункты соединены грунтовой дорогой. Справа и слева от надела красивые хвойные и лиственные леса. Мажица образует в своем течении целый каскад озер. Самое многоводное и близкое к активу – озеро Сестрино (2,2*0,5 км). В акватории есть бухты и острова. Чуть ниже по течению река расширяет русло, достигая ширины 300 м. Туристы используют озера и реки для сплава на байдарках, любители рыбалки – для отдыха и рыбной ловли. В 14 км от участка находится районный центр Удомля - город-спутник Калининской АЭС. Благодаря АЭС все населенные пункты в округе снабжены электричеством и теплом. Через Удомлю проходит железнодорожная линия «Бологое—Сонково», сеть автодорог. До Москвы — 330 км, до Твери — 176 км. В Удомельском крае в разное время жили и работали: художник Алексей Гаврилович Венецианов (1780—1847), писатель Антон Павлович Чехов (1860—1904). По удомельским впечатлениям А. П. Чеховым были написаны рассказ «Дом с мезонином», пьеса «Чайка».







ЗЕМЕЛЬНЫЙ ЭКСПЕРТ
Екатерина Колтунова

+7 (495) 545-43-23

г. Москва, ул. Мещанская, 9/14

www.bigland.ru
ekoltunova@bigland.ru

