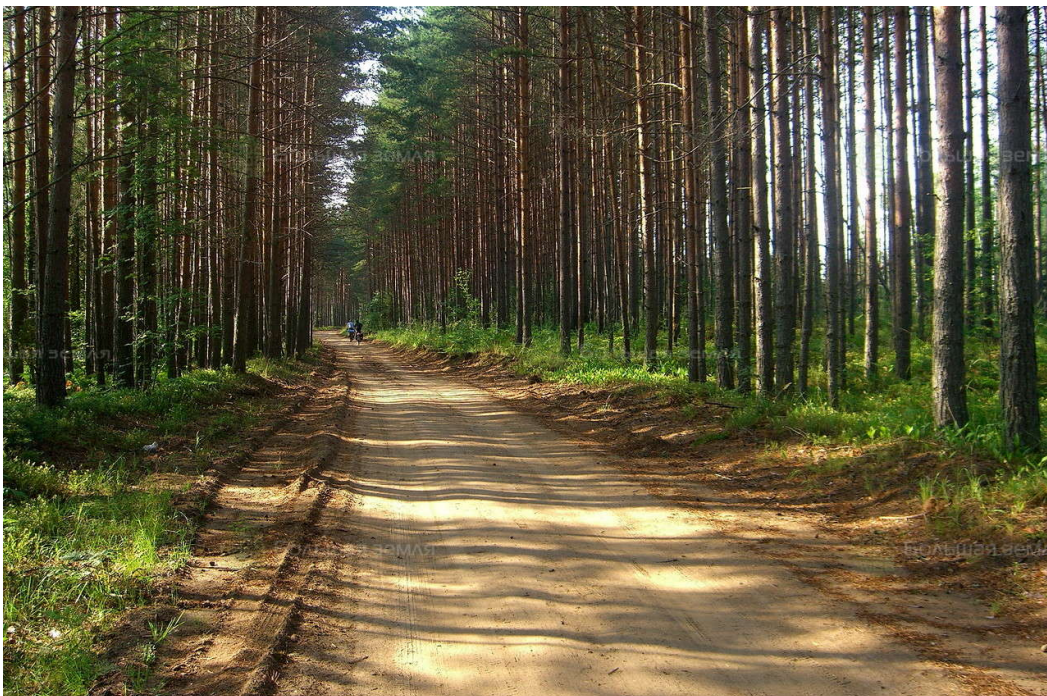




Делимся самым дорогим

ЗЕМЕЛЬНЫЕ УЧАСТКИ ОТ СОБСТВЕННИКА ДЛЯ ФЕРМЕРСТВА



📍 АРТИКУЛ	Галичено 6.13-36494
🛒 ВИД СДЕЛКИ	Продажа
📖 ОБЛАСТЬ	Тверская область
📍 РАЙОН	Удомельский
🚦 ШОССЕ	Ленинградское
🚗 ОТ МКАД	322 км.
🏠 НАСЕЛЕННЫЙ ПУНКТ	Галичено д
🌐 ОБЩАЯ ПЛОЩАДЬ	6,13 га

6,13 ГА

общая площадь

600 РУБ

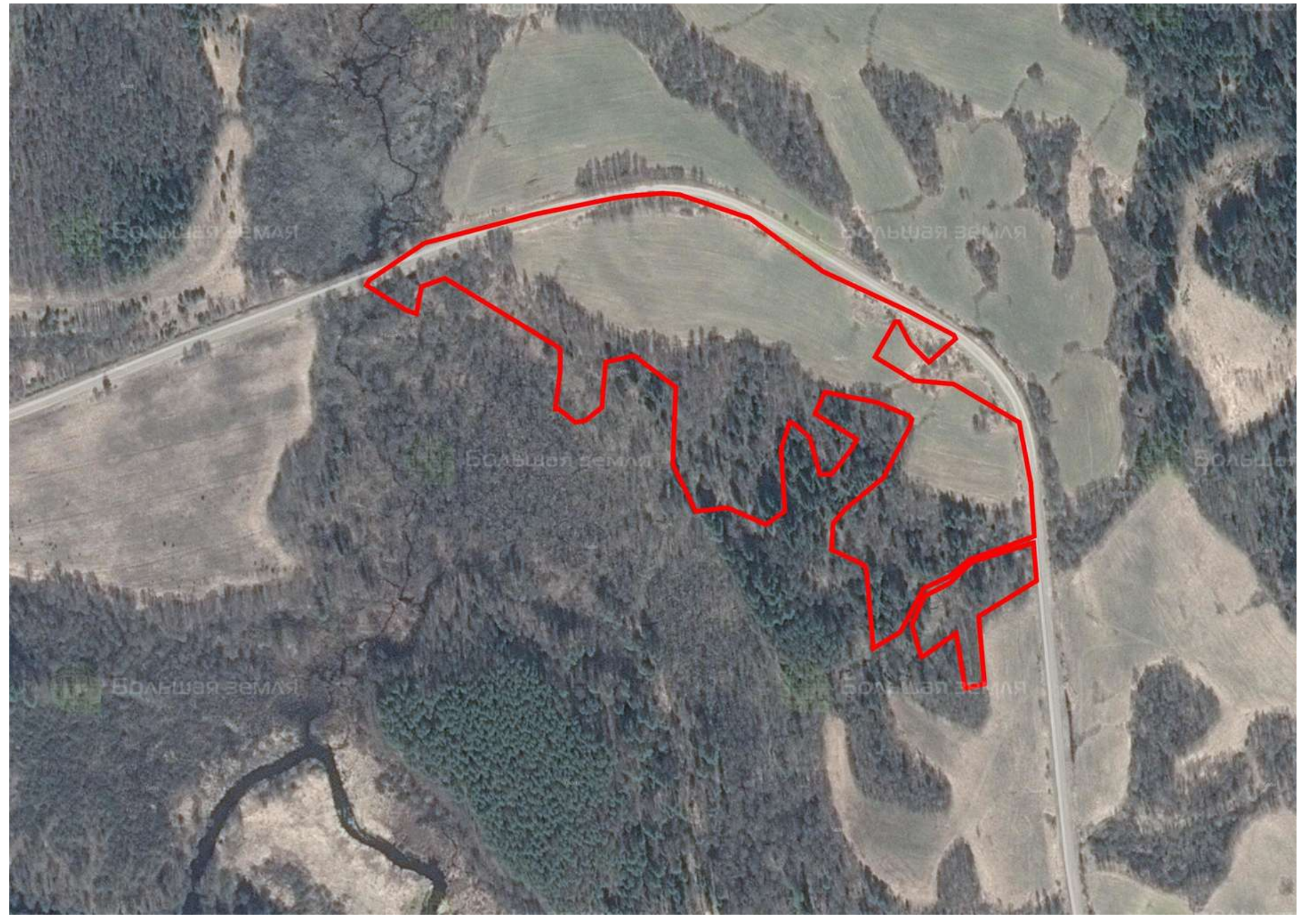
цена за сотку

367 800 РУБ

цена за участок

Замечательный участок для сельскохозяйственного использования предлагается к продаже у деревни Галичено Удомельского района Тверской области. Границы надела проходят вдоль грунтовой дороги и лесополосы. Часть соснового бора заходит на территорию участка. Очень красивый пейзаж! Сельскохозяйственные угодья актива позволяют заниматься посевами кормовых растений, картофеля, овощей. С северо-востока актив окружает большой лесной массив, с юго-запада - река Мажица. Ближайшие населенные пункты - Никулкино и Дерягино. Мажица соединяет узкой протокой несколько озер. Ниже по течению она расширяет русло до 300 м и вливает свои воды в самое близкое к активу (3 км) озеро Сестрино (2,2*0,5 км). В акватории озера есть бухты и острова. Туристы используют озера и реки для сплава на байдарках. В 14 км от участка находится районный центр Удомля - город-спутник Калининской АЭС. Благодаря АЭС все населенные пункты в округе снабжены электричеством и теплом. Через Удомлю проходит железнодорожная линия «Бологое—Сонково», сеть автодорог. До Москвы — 330 км, до Твери — 170 км.







ЗЕМЕЛЬНЫЙ ЭКСПЕРТ
Екатерина Колтунова

+7 (495) 545-43-23

г. Москва, ул. Мещанская, 9/14

www.bigland.ru
ekoltunova@bigland.ru

