



Делимся самым дорогим

ЗЕМЕЛЬНЫЕ УЧАСТКИ ОТ СОБСТВЕННИКА ДЛЯ ФЕРМЕРСТВА



📍 АРТИКУЛ	Бряково 76.85-36499
🛒 ВИД СДЕЛКИ	Продажа
📖 ОБЛАСТЬ	Тверская область
📍 РАЙОН	Удомельский
🚦 ШОССЕ	Ленинградское
🚗 ОТ МКАД	325 км.
🏠 НАСЕЛЕННЫЙ ПУНКТ	Бряково д
🌐 ОБЩАЯ ПЛОЩАДЬ	76,85 га

76,85 ГА

общая площадь

400 РУБ

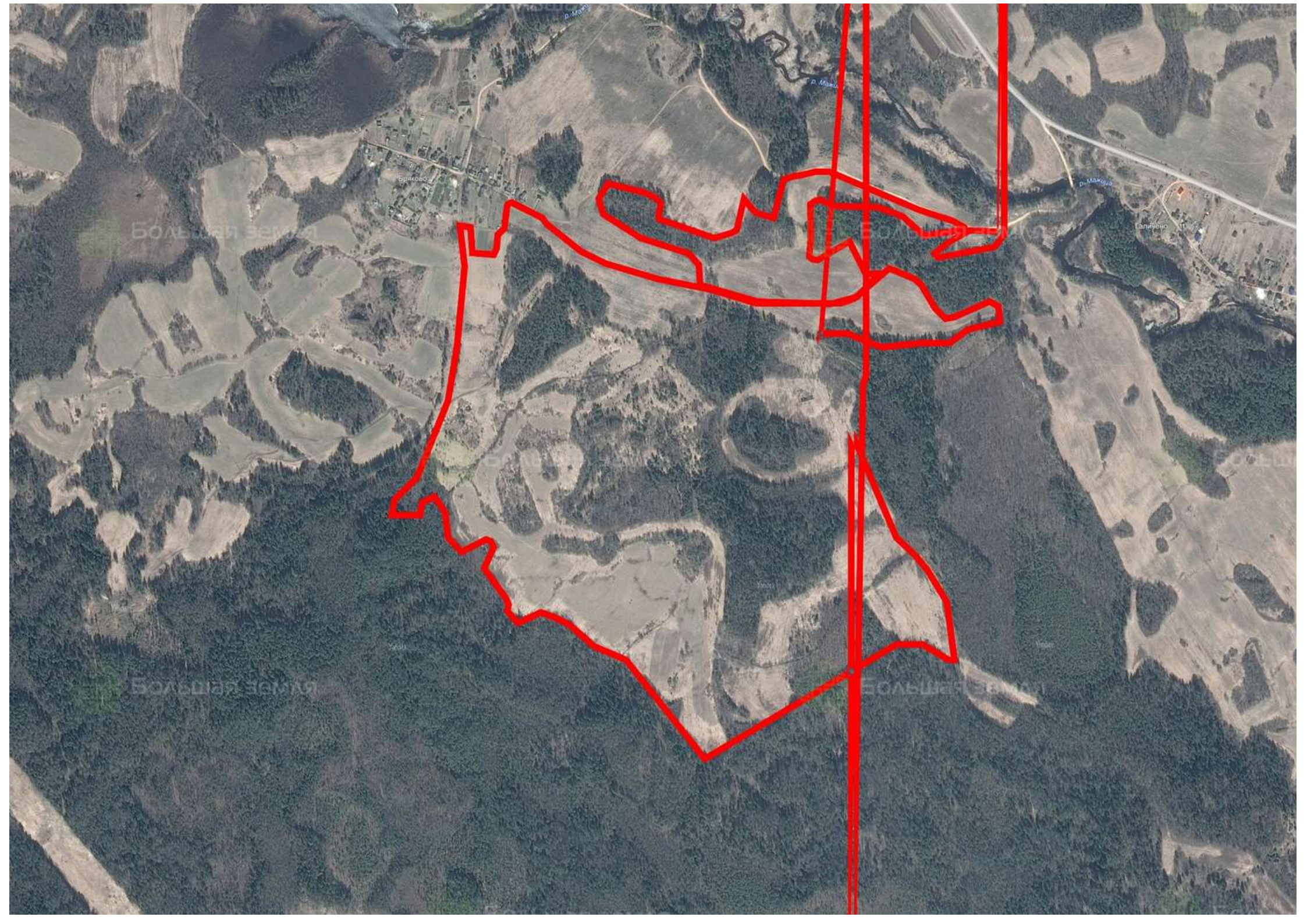
цена за сотку

3 074 000 РУБ

цена за участок

Замечательный участок сельскохозяйственного назначения продается в Удомельском районе Тверской области площадью 76,85 га. В 14 км от участка находится районный центр Удомля - город-спутник Калининской АЭС. Благодаря АЭС все населенные пункты в округе снабжены электричеством и теплом. Через Удомлю проходит железнодорожная линия «Бологое—Сонково», сеть автодорог. До Твери — 170 км. Актив находится между населенными пунктами Бряково и Галичено в 500 м от реки Мажица (ширина русла 20 м). Здесь же озеро Пальцево (900*400 м) с крутыми берегами. На юго-западе огромный лесной массив. В нескольких километрах – живописные озера Сестрино, Маги, Колпинец. В центре участка небольшие хвойные и лиственные островки, по периметру – поля для сельскохозяйственной обработки, луговые массивы для сенокоса и пастбищ. Место подходит не только для работы, но и для отдыха. Большое количество водных объектов и красивая местность привлекают туристов и любителей рыбной ловли.





Большая земля

Бриково

р. Мажина

р. Мажина

р. Мажина

Галичино

Большая земля

Устье

Большая земля



ЗЕМЕЛЬНЫЙ ЭКСПЕРТ
Екатерина Колтунова

+7 (495) 545-43-23

г. Москва, ул. Мещанская, 9/14

www.bigland.ru
ekoltunova@bigland.ru

