



Делимся самым дорогим

ЗЕМЕЛЬНЫЕ УЧАСТКИ ОТ СОБСТВЕННИКА ДЛЯ ФЕРМЕРСТВА



📍 АРТИКУЛ	Дерягино 6.00-36514
🛒 ВИД СДЕЛКИ	Продажа
🗺 ОБЛАСТЬ	Тверская область
📍 РАЙОН	Удомельский
🚦 ШОССЕ	Ленинградское
🚗 ОТ МКАД	324 км.
🏠 НАСЕЛЕННЫЙ ПУНКТ	Дерягино д
🌐 ОБЩАЯ ПЛОЩАДЬ	6,00 га

6,00 ГА

общая площадь

600 РУБ

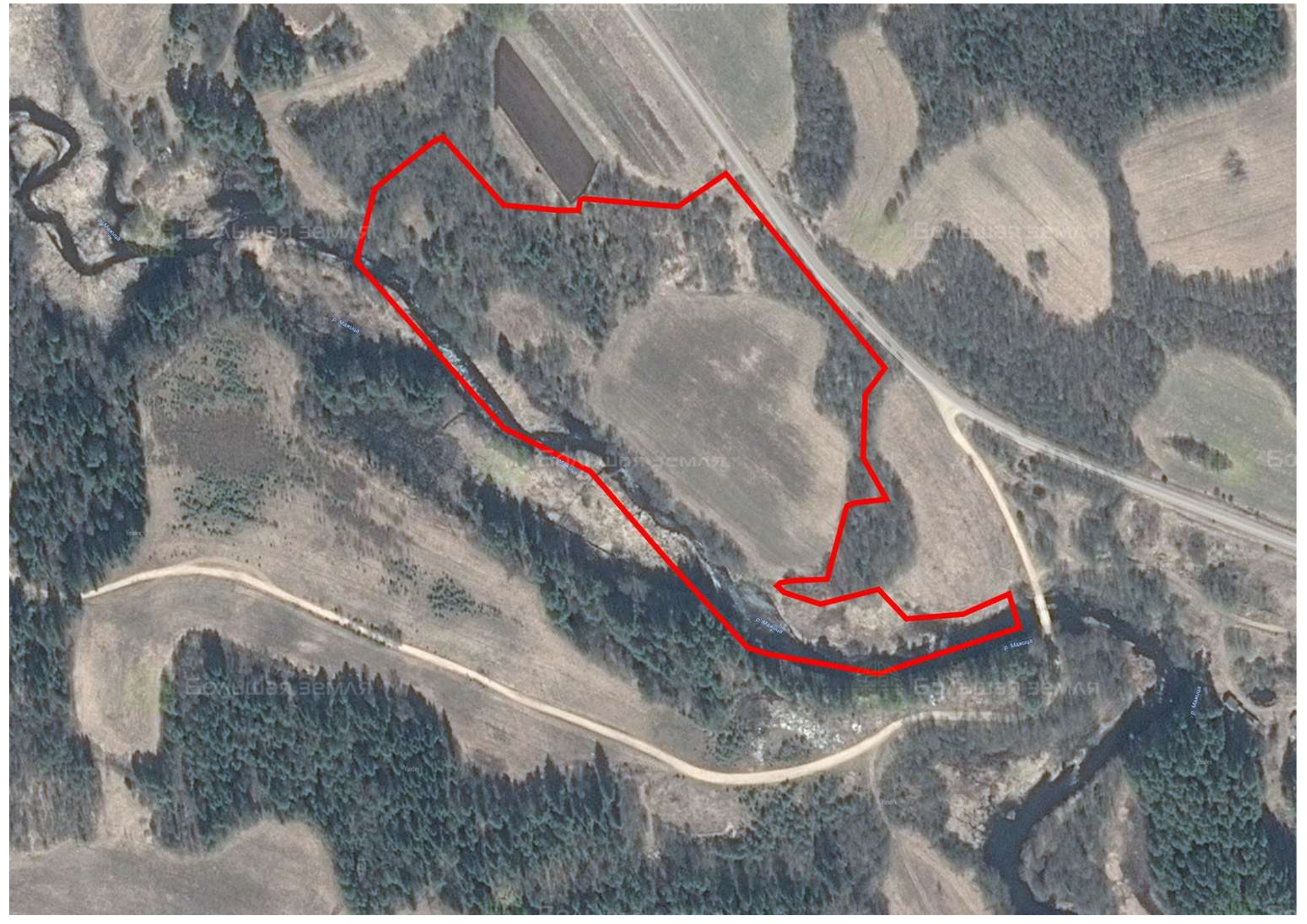
цена за сотку

360 000 РУБ

цена за участок

Предлагаются к продаже земли сельскохозяйственного назначения на берегу реки Мажица в Удомельском районе Тверской области. Участок находится между населенными пунктами Дерягино и Галичено у грунтовой дороги. 2/3 территории участка занимает ровное поле, в западной части – хвойные лесопосадки. Вдоль южной границы широкой лентой (15 м) протекает Мажица. Берега низкие, сосны растут у самой воды. Выше (1 км) и ниже (8 км) по течению – большие озера: Пальцево (900*350 м) и Сестрино (2,5*0,5 км). За периметром – смешанные леса, много озер. В 5 км западнее – болото. До автотрассы 12 км. Здесь, на берегу озера Песьево, расположен административный центр город Удомля - город-спутник Калининской АЭС. За счет вырабатываемой ею электроэнергии осуществляется теплоснабжение близлежащих населенных пунктов. Удалённость по автодороге от Москвы — 330 км, от Твери — 176 км, от Вышнего Волочка — 50 км. От Санкт-Петербурга по железной дороге — 379 км. В Удомельском крае в свое время жил и работал художник И. И. Левитан (1860—1900). На озерах Островно и Удомля он написал этюды к картинам «Над вечным покоем», «Март» и «Золотая осень».







ЗЕМЕЛЬНЫЙ ЭКСПЕРТ
Екатерина Колтунова

+7 (495) 545-43-23

г. Москва, ул. Мещанская, 9/14

www.bigland.ru
ekoltunova@bigland.ru

