



Делимся самым дорогим

ЗЕМЕЛЬНЫЕ УЧАСТКИ ОТ СОБСТВЕННИКА ДЛЯ ФЕРМЕРСТВА



📍 АРТИКУЛ	Пальцево 30.73-36524
🛒 ВИД СДЕЛКИ	Продажа
📖 ОБЛАСТЬ	Тверская область
📍 РАЙОН	Удомельский
🚦 ШОССЕ	Ленинградское
🚗 ОТ МКАД	328 км.
🏠 НАСЕЛЕННЫЙ ПУНКТ	Пальцево д
🌐 ОБЩАЯ ПЛОЩАДЬ	30,73 га

30,73 ГА

общая площадь

500 РУБ

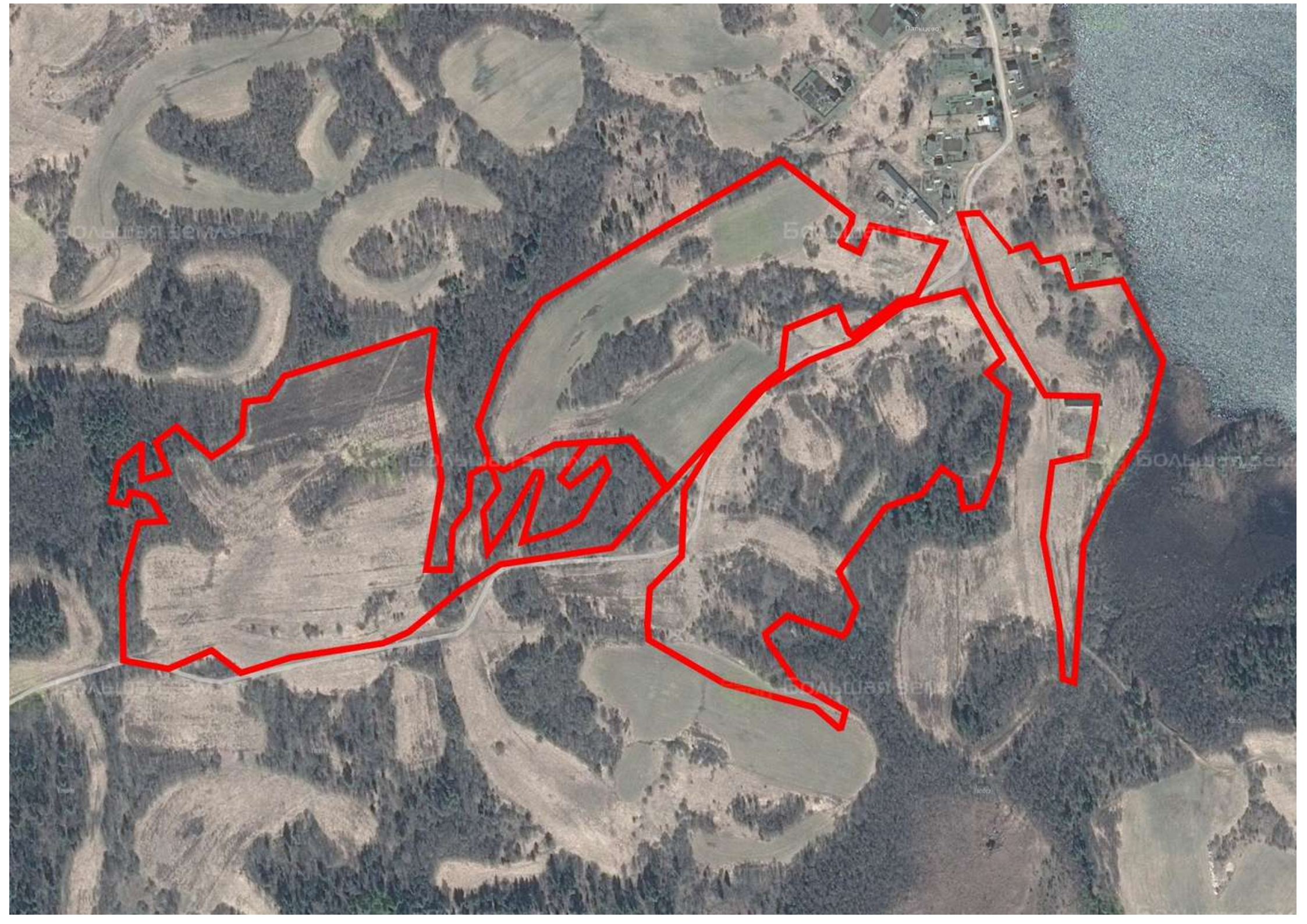
цена за сотку

1 536 500 РУБ

цена за участок

Участок находится на берегу озера Пальцево. Состоит из нескольких луговых массивов сельскохозяйственного назначения, расположенных по обе стороны грунтовой дороги. Вблизи озера местность низменная, заросшая хвойной растительностью. На берегу водоема много пляжных мест. Река Мажица (600 м от актива) впадает в озеро и вытекает из него, постепенно расширяя русло до 300 м, образуя ниже (8 км) по течению озеро Сестрино (2,5*0,5 км). В радиусе 10 км огромное количество больших и малых живописных озер. До автотрассы 20 км. Здесь расположен административный центр Удомля - город-спутник Калининской АЭС. За счет вырабатываемой АЭС электроэнергии теплоснабжением обеспечены все населенные пункты района. Удалённость по автодороге от Москвы — 330 км, от Твери — 176 км, от Вышнего Волочка — 50 км. До Санкт-Петербурга по железной дороге — 379 км. В Удомельском крае в свое время жил и работал художник И. И. Левитан (1860—1900). На озерах Островно и Удомля он написал этюды к картинам «Над вечным покоем», «Март» и «Золотая осень». «Золотая осень».







ЗЕМЕЛЬНЫЙ ЭКСПЕРТ
Екатерина Колтунова

+7 (495) 545-43-23

г. Москва, ул. Мещанская, 9/14

www.bigland.ru
ekoltunova@bigland.ru

