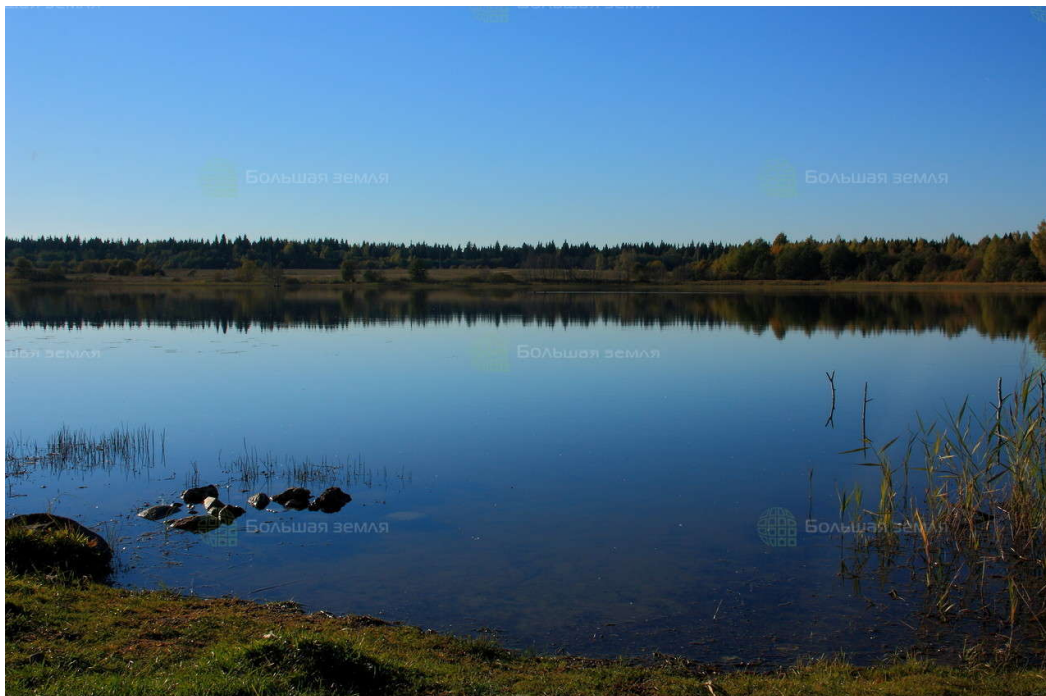




Делимся самым дорогим

**ЗЕМЕЛЬНЫЕ УЧАСТКИ ОТ СОБСТВЕННИКА ДЛЯ ФЕРМЕРСТВА**



📍 АРТИКУЛ	Пальцево 26.00-36539
🛒 ВИД СДЕЛКИ	Продажа
📖 ОБЛАСТЬ	Тверская область
📍 РАЙОН	Удомельский
🚦 ШОССЕ	Ленинградское
🚗 ОТ МКАД	328 км.
🏠 НАСЕЛЕННЫЙ ПУНКТ	Пальцево д
🌐 ОБЩАЯ ПЛОЩАДЬ	26,00 га

**26,00 ГА**

общая площадь

**500 РУБ**

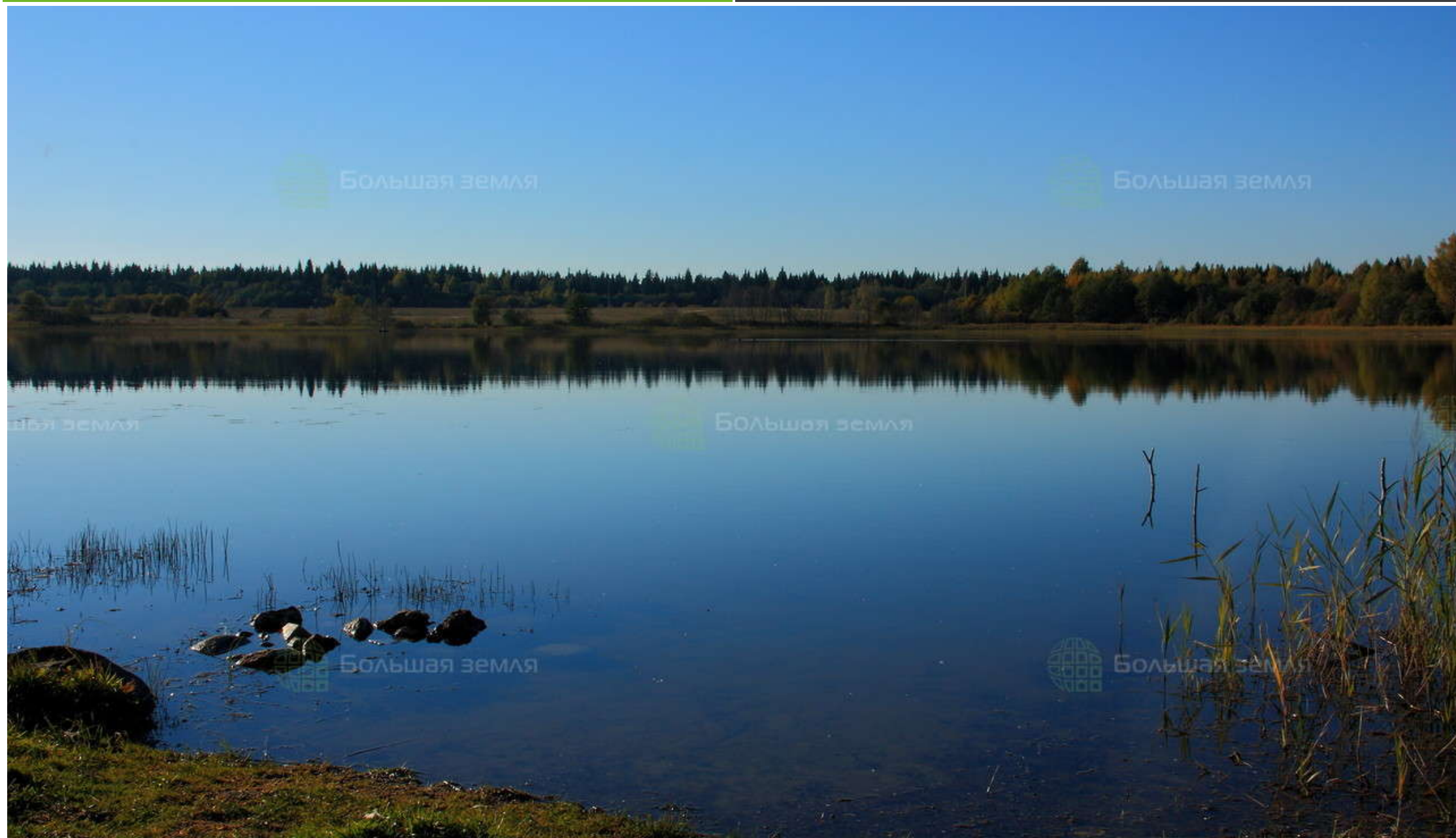
цена за сотку

**1 300 000 РУБ**

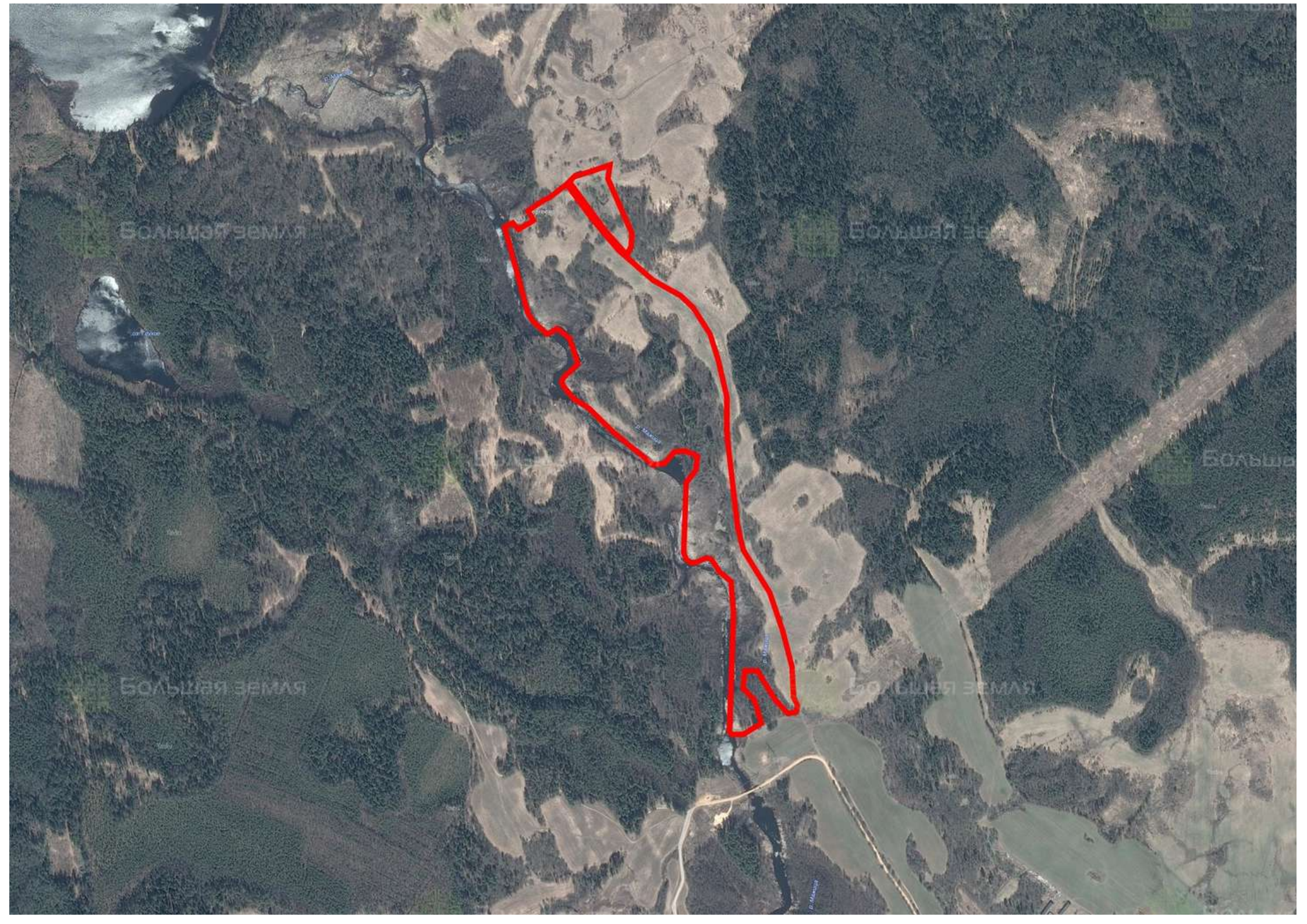
цена за участок

Участок расположен вдоль русла реки Мажица между населенными пунктами Пальцево и Сергеево в лесной зоне Удомельского района. Добираться до асфальтированной трассы по грунтовой дороге около часа. Здесь, на берегу озера Песьево находится административный центр района – Удомля - город-спутник Калининской АЭС. Удалённость по автодороге от Москвы — 330 км, от Твери — 176 км, от Вышнего Волочка — 50 км. До Санкт-Петербурга по железной дороге — 379 км. В Удомельском крае в свое время жил и работал художник И. И. Левитан (1860—1900). На озерах Островно и Удомля он написал этюды к картинам «Над вечным покоем», «Март» и «Золотая осень». Участок представляет собой луговой массив, окруженный хвойными посадками. Вблизи реки земли чистые. Мажица соединяет руслом (до 30 м) два озера выше и ниже по течению: Маги (4\*0,4 км) и Пальцево (800\*400 м). Расстояние до них не больше километра. Водоёмы являются любимым местом отдыха жителей района. Туристы сплавляются на байдарках, рыбаки ловят рыбу. В радиусе 10 км огромное количество больших и малых живописных озёр.









Большая земля

Большая земля

Большая земля

Большая земля

Большая земля

п. Косово

п. Мельница

п. Мухоморок

п. Мельница





**ЗЕМЕЛЬНЫЙ ЭКСПЕРТ**  
Екатерина Колтунова

+7 (495) 545-43-23

г. Москва, ул. Мещанская, 9/14

[www.bigland.ru](http://www.bigland.ru)  
[ekoltunova@bigland.ru](mailto:ekoltunova@bigland.ru)

