



Делимся самым дорогим

ЗЕМЕЛЬНЫЕ УЧАСТКИ ОТ СОБСТВЕННИКА ДЛЯ ФЕРМЕРСТВА



📍 АРТИКУЛ	Пальцево 13.76-36544
🛒 ВИД СДЕЛКИ	Продажа
📖 ОБЛАСТЬ	Тверская область
📍 РАЙОН	Удомельский
🚦 ШОССЕ	Ленинградское
🚗 ОТ МКАД	328 км.
🏠 НАСЕЛЕННЫЙ ПУНКТ	Пальцево д
🌐 ОБЩАЯ ПЛОЩАДЬ	13,76 га

13,76 ГА

общая площадь

500 РУБ

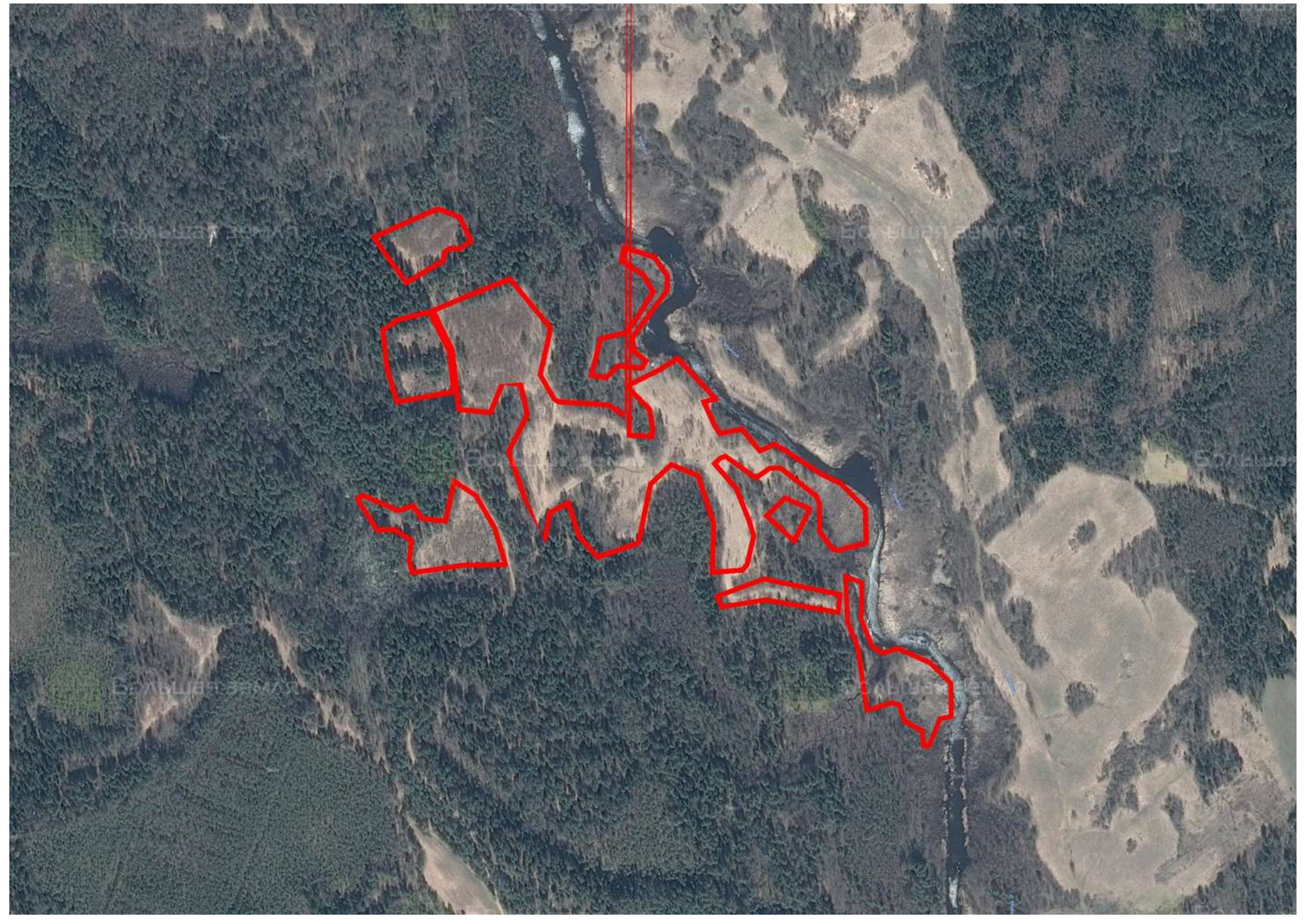
цена за сотку

688 000 РУБ

цена за участок

Актив Пальцево 13.76 сельскохозяйственного назначения. Состоит из нескольких земельных наделов, окруженных хвойными и лиственными посадками. С западной стороны - грунтовая дорога, соединяющая населенные пункты Пальцево и Сергеево. Рядом река Мажица, полноводная и быстрая. Ширина русла достигает 30 м. Сосны растут у самой воды. Два озера - Маги (4*0,4 км) и Пальцево (800*400 м) выше и ниже по течению (не дальше километра) дополняют живописную картину местности. Водоемы являются любимым местом отдыха жителей района. Туристы сплавляются на байдарках, рыбаки ловят рыбу. В радиусе 10 км огромное количество больших и малых живописных озер. Добираться до асфальтированной трассы по грунтовой дороге около часа. Здесь, на берегу озера Песьево находится административный центр района - Удомля - город-спутник Калининской АЭС. В Удомельском крае в свое время жил и работал художник И. И. Левитан (1860—1900). На озерах Островно и Удомля он написал этюды к картинам «Над вечным покоем», «Март» и «Золотая осень». Удалённость по автодороге от Москвы — 330 км, от Твери — 170 км, от Вышневолочка — 50 км. До Санкт-Петербурга по железной дороге — 370 км.







ЗЕМЕЛЬНЫЙ ЭКСПЕРТ
Екатерина Колтунова

+7 (495) 545-43-23

г. Москва, ул. Мещанская, 9/14

www.bigland.ru
ekoltunova@bigland.ru

