



Делимся самым дорогим

ЗЕМЕЛЬНЫЕ УЧАСТКИ ОТ СОБСТВЕННИКА ДЛЯ ФЕРМЕРСТВА



📍 АРТИКУЛ	Пальцево 32.80-36549
🛒 ВИД СДЕЛКИ	Продажа
📖 ОБЛАСТЬ	Тверская область
📍 РАЙОН	Удомельский
🚦 ШОССЕ	Ленинградское
🚗 ОТ МКАД	328 км.
🏠 НАСЕЛЕННЫЙ ПУНКТ	Пальцево д
🌐 ОБЩАЯ ПЛОЩАДЬ	32,80 га

32,80 ГА

общая площадь

500 РУБ

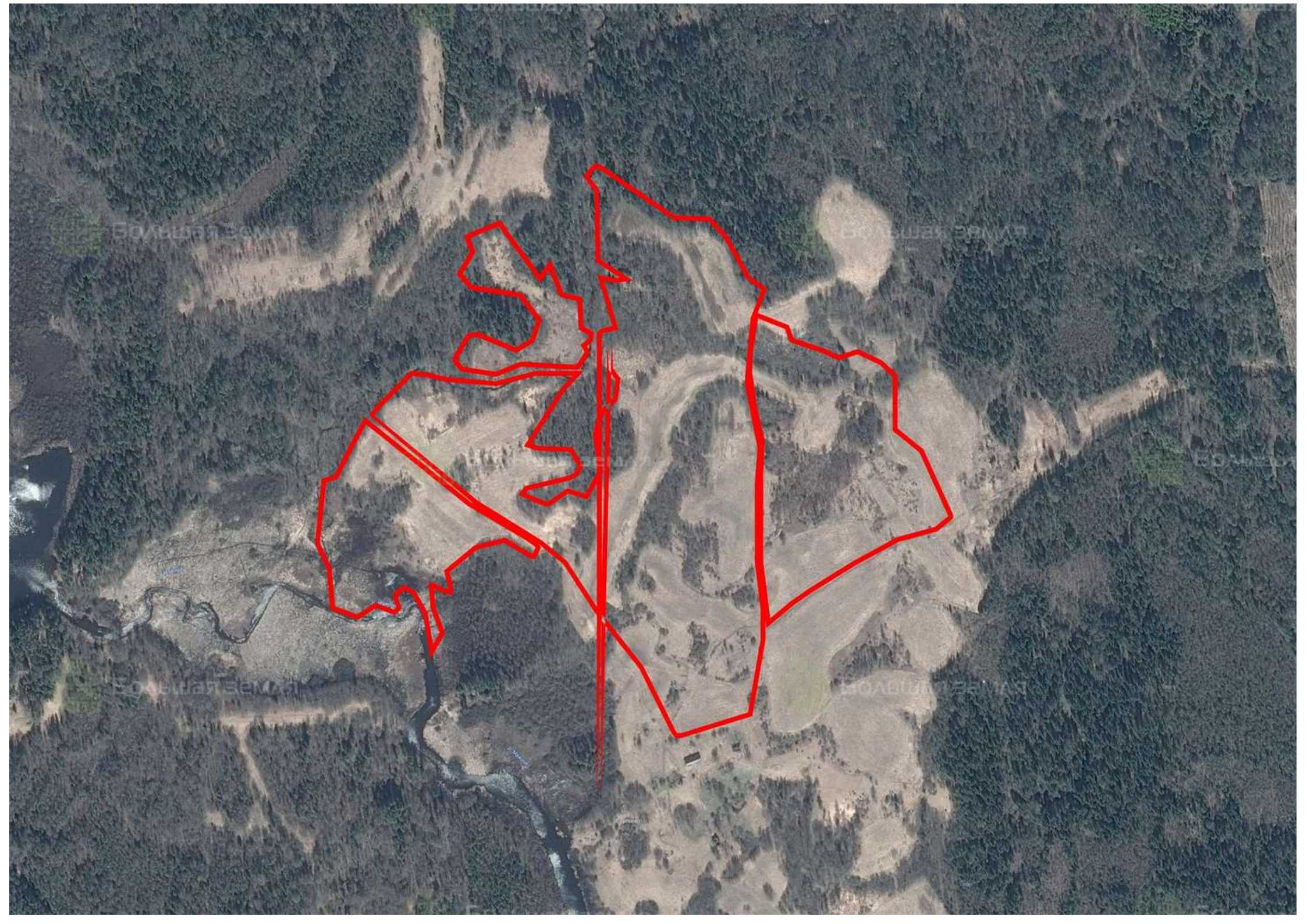
цена за сотку

1 640 000 РУБ

цена за участок

Актив Пальцево 32.8 сельскохозяйственного назначения. Расположен к северу от деревни Сергеево Удомельского района Тверской области. С юга протекает река Мажица, по берегам хвойные посадки. В радиусе 10 км большое количество водных объектов, особенно озер естественного происхождения. Грунтовая дорога (за перелеском) начинается от деревни Дерягино. До асфальтированной трассы 17 км. Еще 5 км по асфальту, и вы в районном центре Удомля. На берегу озера Песьево раскинулся город-спутник Калининской АЭС, центр пересечения автодорог и железнодорожный узел. Благодаря АЭС близлежащие населенные пункты имеют в домах тепло. Удомельский край всегда привлекал своей красотой художников и композиторов. В свое время здесь жил и работал художник И. И. Левитан (1860—1900). На озерах Островно и Удомля он написал этюды к картинам «Над вечным покоем», «Март» и «Золотая осень». От Удомли до Твери 170 км, до Москвы 330 км. Актив состоит из нескольких земельных массивов. До ближнего озера Маги - 500 м. Мажица соединяет своим руслом несколько озер, образуя изумительный водный каскад. Водоемы - любимое место отдыха жителей района.







ЗЕМЕЛЬНЫЙ ЭКСПЕРТ
Екатерина Колтунова

+7 (495) 545-43-23

г. Москва, ул. Мещанская, 9/14

www.bigland.ru
ekoltunova@bigland.ru

