



Делимся самым дорогим

ЗЕМЕЛЬНЫЕ УЧАСТКИ ОТ СОБСТВЕННИКА ДЛЯ ФЕРМЕРСТВА



Тверская область соединяет два наиболее развитых экономических района: центральный и северо-западный, так как расположена между Москвой и Санкт-Петербургом.

Инвестиционной привлекательности региона способствует продуманная политика администрации Тверской области. В рамках системы поддержки и сопровождения проектов в зависимости от объема инвестиций и предполагаемого срока окупаемости проекта инвесторам предоставляется освобождение от уплаты налогов на прибыль и на имущество, бюджетная компенсация по кредитам.

Калининский район расположен в юго-восточной части Тверской области. На юге граничит с Московской областью, на западе с Старицким и Торжокским районами Тверской области. На востоке делит свою территорию с Конаковским, а на севере - Лихославльским и Рамешковским районами.

Расстояние от Твери до Москвы - 150 км, Санкт-Петербурга - 520 км. Калининский район пересекает железная дорога «Москва - Санкт-Петербург» и автомагистраль М10 «Россия».

Основное направление экономики района — пригородное сельское хозяйство: животноводство и птицеводство.

Площадь района - 424 470 га. Численность населения - 50,5 тыс. человек. Самый крупный водный объект - река Волга.



| | |
|--------------------|----------------------|
| 📍 АРТИКУЛ | Борисково 60.30-3931 |
| 🛒 ВИД СДЕЛКИ | Продажа |
| 🗺 ОБЛАСТЬ | Тверская область |
| 📍 РАЙОН | Калининский |
| 🚦 ШОССЕ | Ленинградское |
| 🚗 ОТ МКАД | 170 км. |
| 🏠 НАСЕЛЕННЫЙ ПУНКТ | р-н д. Борисково отс |
| 🌐 ОБЩАЯ ПЛОЩАДЬ | 60,30 га |

60,30 ГА

общая площадь

5 000 РУБ

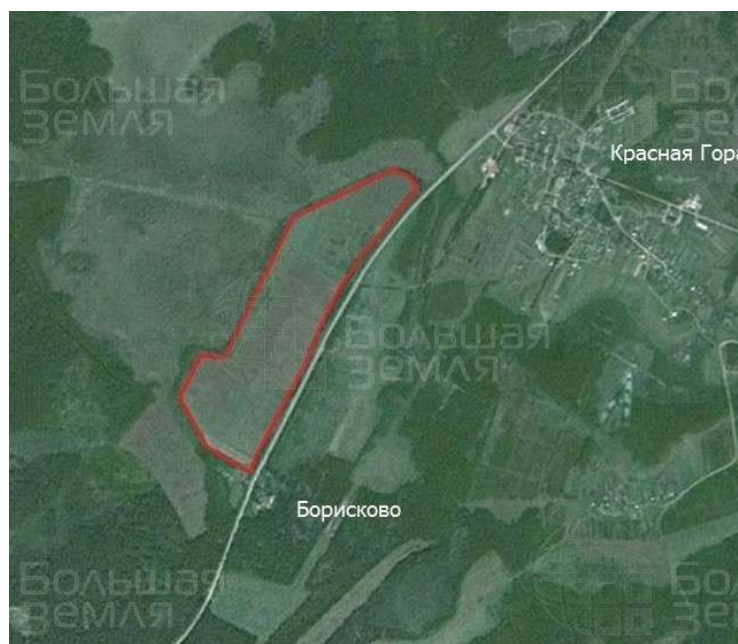
цена за сотку

30 170 000 РУБ

цена за участок

<p style="text-align:justify;">Земельный участок Борисково 60 находится в 15 километрах от г. Тверь. Отличная транспортная доступность, близость линий коммуникаций, окружающая природа – все располагает к скорейшему развитию этих земель. На участке можно начать сельскохозяйственную деятельность, так как сейчас он представляет собой обрабатываемое поле с равнинным рельефом. Вдоль дороги проходят линии коммуникаций (электросети и газовые сети).</p> <p style="text-align:justify;">За более подробной информацией об участке обращайтесь к специалисту.</p>

Фотографии объекта





ЗЕМЕЛЬНЫЙ ЭКСПЕРТ
Алексей Дворников

+7 (495) 545-43-23
+7 (963) 670-77-77

г. Москва, ул. Мещанская,
9/14

www.bigland.ru
advornikov@bigland.ru

