



Делимся самым дорогим

**ЗЕМЕЛЬНЫЕ УЧАСТКИ ОТ СОБСТВЕННИКА ДЛЯ ПРОМЫШЛЕННОСТИ И ТОРГОВЛИ**



Тверская область соединяет два наиболее развитых экономических района: центральный и северо-западный, так как расположена между Москвой и Санкт-Петербургом.

Инвестиционной привлекательности региона способствует продуманная политика администрации Тверской области. В рамках системы поддержки и сопровождения проектов в зависимости от объема инвестиций и предполагаемого срока окупаемости проекта инвесторам предоставляется освобождение от уплаты налогов на прибыль и на имущество, бюджетная компенсация по кредитам.

Калининский район расположен в юго-восточной части Тверской области. На юге граничит с Московской областью, на западе с Старицким и Торжокским районами Тверской области. На востоке делит свою территорию с Конаковским, а на севере - Лихославльским и Рамешковским районами.

Расстояние от Твери до Москвы - 150 км, Санкт-Петербурга - 520 км. Калининский район пересекает железная дорога «Москва - Санкт-Петербург» и автомагистраль М10 «Россия».

Основное направление экономики района — пригородное сельское хозяйство: животноводство и птицеводство.

Площадь района - 424 470 га. Численность населения - 50,5 тыс. человек. Самый крупный водный объект - река Волга.



|                    |                    |
|--------------------|--------------------|
| 📍 АРТИКУЛ          | Греблево 4.71-4179 |
| 🛒 ВИД СДЕЛКИ       | Продажа            |
| 🗺 ОБЛАСТЬ          | Тверская область   |
| 📍 РАЙОН            | Калининский        |
| 🚦 ШОССЕ            | Ленинградское      |
| 🚗 ОТ МКАД          | 141 км.            |
| 🏠 НАСЕЛЕННЫЙ ПУНКТ | д.Греблево         |
| 🌐 ОБЩАЯ ПЛОЩАДЬ    | 4,71 га            |

4,71 ГА

общая площадь

58 000 РУБ

цена за сотку

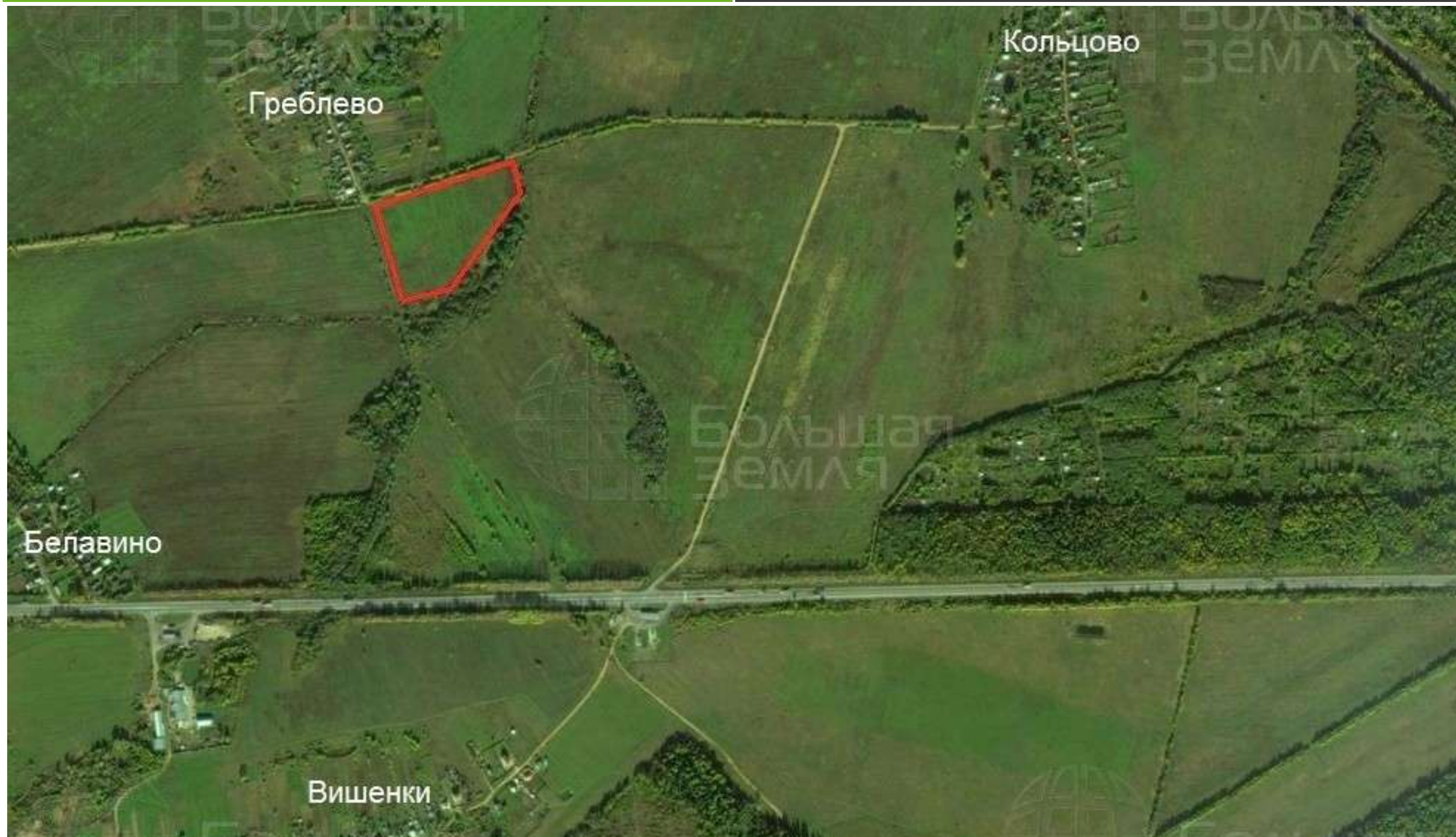
27 318 000 РУБ

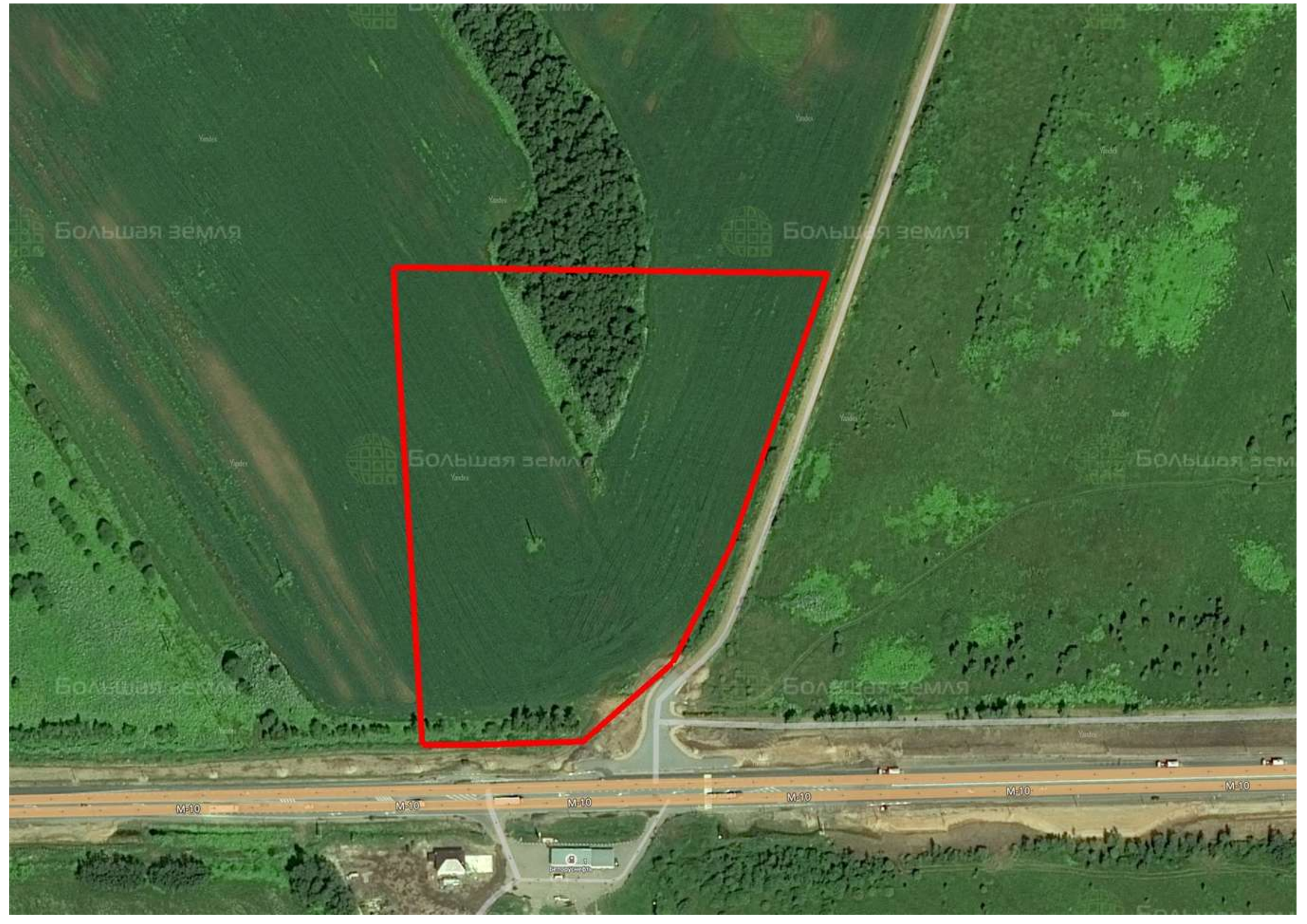
цена за участок

Земельный участок для промышленной деятельности в Калининском районе, недалеко от деревни Греблево. Расстояние от МКАД составляет 150 км, от города Твери 1 км. Есть возможность подведения: электричества, газа, воды, канализации. Чтобы узнать более детальную информацию про участок – звоните! Специалисты компании готовы ответить на все ваши вопросы, а так же выехать на совместный просмотр участка.



# Фотографии объекта





Большая земля

Большая земля

Большая земля

Большая земля

Большая земля

Большая земля

M-10

M-10

M-10

M-10

M-10

M-10



**ЗЕМЕЛЬНЫЙ ЭКСПЕРТ**  
**Алексей Дворников**

+7 (495) 545-43-23  
+7 (963) 670-77-77

г. Москва, ул. Мещанская,  
9/14

[www.bigland.ru](http://www.bigland.ru)  
[advornikov@bigland.ru](mailto:advornikov@bigland.ru)

