



Делимся самым дорогим

ЗЕМЕЛЬНЫЕ УЧАСТКИ ОТ СОБСТВЕННИКА ДЛЯ ПРОМЫШЛЕННОСТИ И ТОРГОВЛИ



Тверская область соединяет два наиболее развитых экономических района: центральный и северо-западный, так как расположена между Москвой и Санкт-Петербургом.

Инвестиционной привлекательности региона способствует продуманная политика администрации Тверской области. В рамках системы поддержки и сопровождения проектов в зависимости от объема инвестиций и предполагаемого срока окупаемости проекта инвесторам предоставляется освобождение от уплаты налогов на прибыль и на имущество, бюджетная компенсация по кредитам.

Калининский район расположен в юго-восточной части Тверской области. На юге граничит с Московской областью, на западе с Старицким и Торжокским районами Тверской области. На востоке делит свою территорию с Конаковским, а на севере - Лихославльским и Рамешковским районами.

Расстояние от Твери до Москвы - 150 км, Санкт-Петербурга - 520 км. Калининский район пересекает железная дорога «Москва - Санкт-Петербург» и автомагистраль М10 «Россия».

Основное направление экономики района — пригородное сельское хозяйство: животноводство и птицеводство.

Площадь района - 424 470 га. Численность населения - 50,5 тыс. человек. Самый крупный водный объект - река Волга.



📍 АРТИКУЛ	Кольцово 50.00-4182
🛒 ВИД СДЕЛКИ	Продажа
🏠 ОБЛАСТЬ	Тверская область
📍 РАЙОН	Калининский
🚦 ШОССЕ	Ленинградское
🚗 ОТ МКАД	14 км.
🏘 НАСЕЛЕННЫЙ ПУНКТ	район д. Греблево с
🌐 ОБЩАЯ ПЛОЩАДЬ	50,00 га

50,00 ГА

общая площадь

30 000 РУБ

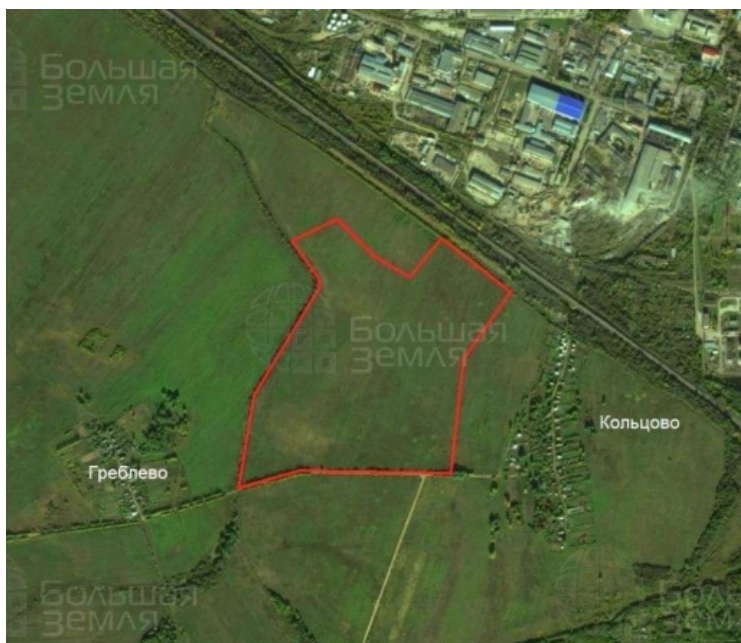
цена за сотку

150 180 000 РУБ

цена за участок

Земельный участок представляет из себя чистое не заросшее поле. Примыкает к границе города Твери между деревнями Кольцово и Греблево. К участку удобно подъехать по твердой грунтовой дороге на которую организован съезд Ленинградского шоссе. На участке можно построить складские помещения, логистические комплексы, а так же вести не опасную промышленную деятельность. Есть возможность межевания участка. Чтобы узнать более детальную информацию про участок – звоните! Специалисты компании готовы ответить на все ваши вопросы, а так же выехать на совместный просмотр участка.

Фотографии объекта





ЗЕМЕЛЬНЫЙ ЭКСПЕРТ
Алексей Дворников

+7 (495) 545-43-23
+7 (963) 670-77-77

г. Москва, ул. Мещанская,
9/14

www.bigland.ru
advornikov@bigland.ru

