



Делимся самым дорогим

ЗЕМЕЛЬНЫЕ УЧАСТКИ ОТ СОБСТВЕННИКА ДЛЯ ФЕРМЕРСТВА



Тверская область соединяет два наиболее развитых экономических района: центральный и северо-западный, так как расположена между Москвой и Санкт-Петербургом.

Инвестиционной привлекательности региона способствует продуманная политика администрации Тверской области. В рамках системы поддержки и сопровождения проектов в зависимости от объема инвестиций и предполагаемого срока окупаемости проекта инвесторам предоставляется освобождение от уплаты налогов на прибыль и на имущество, бюджетная компенсация по кредитам.

Кимрский район расположен в восточной части Тверской области. На севере и северо-западе граничит Кашинским и Рамешковским районами, на западе с Конаковским и Калининским районами, на востоке с Калязинским районом. А на юге делит свою территорию с Талдомским районом Московской области и городским округом Дубна.

Расстояние от города Кимры до Твери - 100 км, Москвы - 130 км, Санкт-Петербурга - 620 км. Через район проходит железная дорога «Москва—Калязин». А так же Автодорога Р116 «Дубна—Кимры—Горицы».

Основные виды деятельности: Белгородская судостроительная верфь в Белом Городке, добыча и транспорт нерудных ископаемых (особенно вдоль Волги), торфа; сельское и лесное хозяйство.

Туризм: приём волжских туристических судов, дома отдыха, лагеря и дачные участки легкодоступные из Москвы, авиа и парашютный спорт на аэродроме Борки.

Площадь района - 251 400 га. Численность населения - 12,3 тыс. человек. Реки: Волга, Медведица.



📍 АРТИКУЛ	Филиппово 47.80-42568
🛒 ВИД СДЕЛКИ	Продажа
🏠 ОБЛАСТЬ	Тверская область
📍 РАЙОН	Кимрский
🚧 ШОССЕ	Дмитровское
🚗 ОТ МКАД	178 км.
🏘 НАСЕЛЕННЫЙ ПУНКТ	Киселево д
🌐 ОБЩАЯ ПЛОЩАДЬ	47,80 га

47,80 ГА

общая площадь

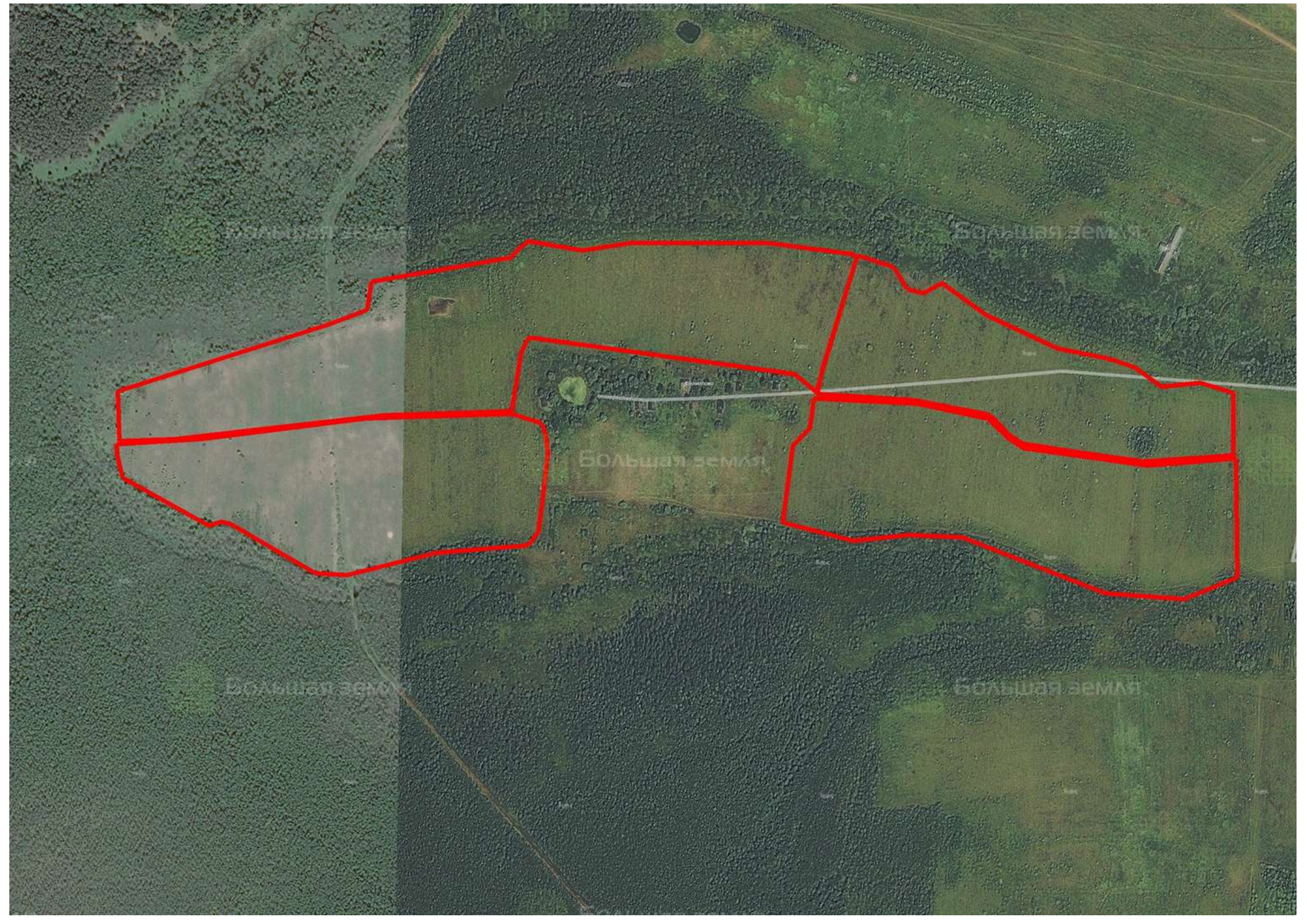
600 РУБ

цена за сотку

2 868 000 РУБ

цена за участок

Участок сельскохозяйственного назначения предлагается к продаже в Кимрском районе Тверской области. Земли актива огибают с трех сторон деревню Филиппово. Рядом грунтовая дорога к автотрассе (4 км до д. Вереинка) и направление к центру сельского поселения Горицы (5 км). Территория участка – большой луговой массив, без кустарников, пригодный для посевов культурных растений или пастбищ для скота. Горицкое поселение пересекает автодорога «Кушалино — Горицы — Кашин». До города Кимры – 53 км. Кимры - крупнейший транспортный узел района, имеется грузовая и пассажирская пристани, а также порт. В трёх километрах на юг от Кимр располагается аэродром Борки. Расстояние от Кимр до Москвы 133 км, до Твери 100 км. К западу от деревни Филиппово находится часть болотного массива «Оршинский Мох», где располагаются 140 больших и малых Петровских озёр. Петровские озёра являются реликтовыми остатками огромного ледникового водоёма, используются для туризма, охоты, рыбной ловли и сбора клюквы и грибов.





ЗЕМЕЛЬНЫЙ ЭКСПЕРТ
Алексей Дворников

+7 (495) 545-43-23
+7 (963) 670-77-77

г. Москва, ул. Мещанская,
9/14

www.bigland.ru
advornikov@bigland.ru

