



Делимся самым дорогим

ЗЕМЕЛЬНЫЕ УЧАСТКИ ОТ СОБСТВЕННИКА ДЛЯ ФЕРМЕРСТВА



Тверская область соединяет два наиболее развитых экономических района: центральный и северо-западный, так как расположена между Москвой и Санкт-Петербургом.

Инвестиционной привлекательности региона способствует продуманная политика администрации Тверской области. В рамках системы поддержки и сопровождения проектов в зависимости от объема инвестиций и предполагаемого срока окупаемости проекта инвесторам предоставляется освобождение от уплаты налогов на прибыль и на имущество, бюджетная компенсация по кредитам.

Кимрский район расположен в восточной части Тверской области. На севере и северо-западе граничит Кашинским и Рамешковским районами, на западе с Конаковским и Калининским районами, на востоке с Калязинским районом. А на юге делит свою территорию с Талдомским районом Московской области и городским округом Дубна.

Расстояние от города Кимры до Твери - 100 км, Москвы - 130 км, Санкт-Петербурга - 620 км. Через район проходит железная дорога «Москва—Калязин». А так же Автодорога Р116 «Дубна—Кимры—Горицы».

Основные виды деятельности: Белгородская судостроительная верфь в Белом Городке, добыча и транспорт нерудных ископаемых (особенно вдоль Волги), торфа; сельское и лесное хозяйство.

Туризм: приём волжских туристических судов, дома отдыха, лагеря и дачные участки легкодоступные из Москвы, авиа и парашютный спорт на аэродроме Борки.

Площадь района - 251 400 га. Численность населения - 12,3 тыс. человек. Реки: Волга, Медведица.



📍 АРТИКУЛ	Соловьево 36.90-42573
🛒 ВИД СДЕЛКИ	Продажа
📖 ОБЛАСТЬ	Тверская область
📍 РАЙОН	Кимрский
🚧 ШОССЕ	Дмитровское
🚗 ОТ МКАД	177 км.
🏠 НАСЕЛЕННЫЙ ПУНКТ	Соловьево д
🌐 ОБЩАЯ ПЛОЩАДЬ	36,90 га

36,90 ГА

общая площадь

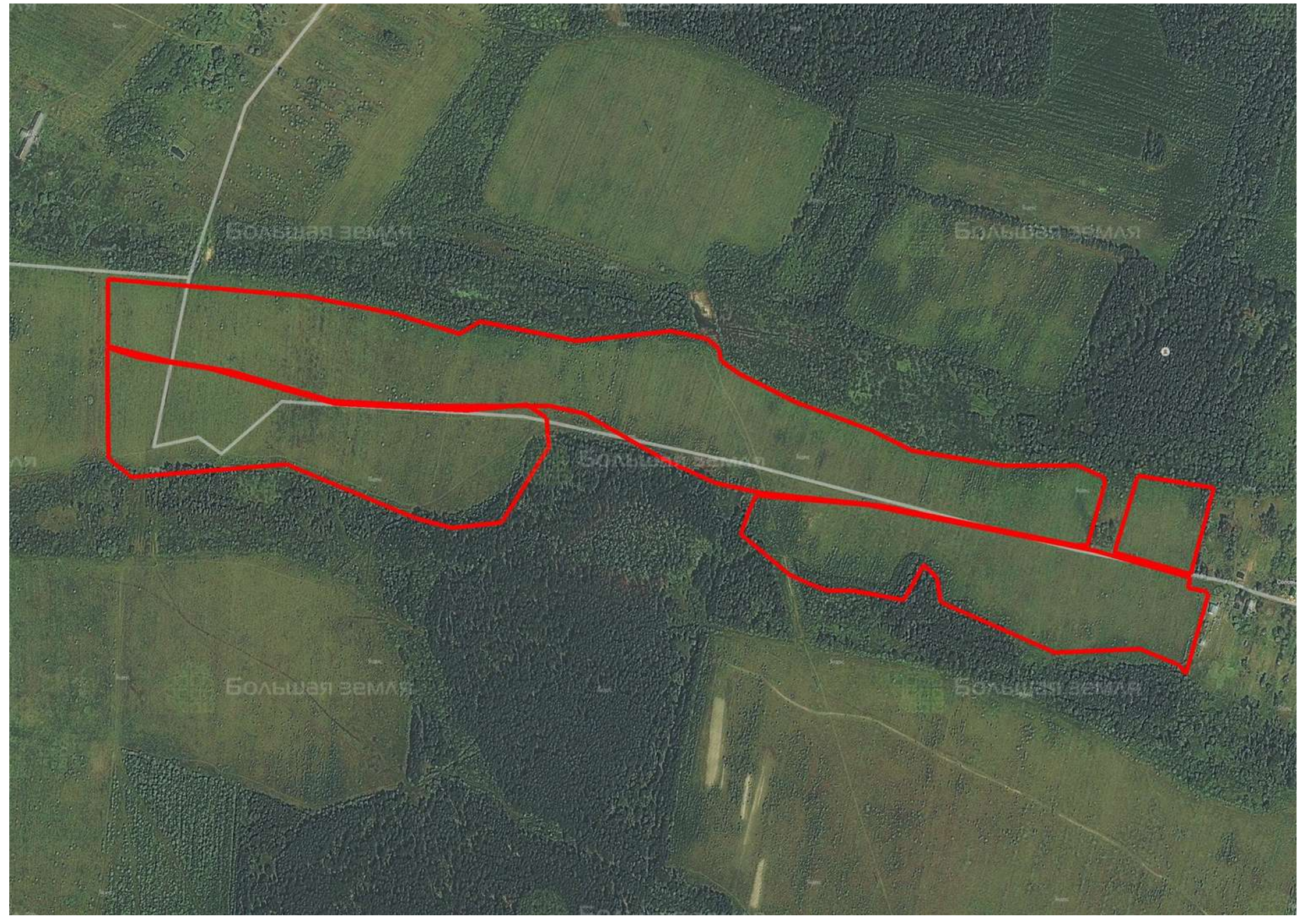
600 РУБ

цена за сотку

2 214 000 РУБ

цена за участок

Актив Соловьево 36.90 находится в экологически чистой зоне с мягким климатом, большим количеством водных объектов и лесных угодий. Он тянется длинной полосой (1800*200м) по обе стороны грунтовой дороги до деревни Соловьево. Представляет луговой массив, окруженный лесопосадками по периметру. Небольшая площадь (300*80м) в центре надела красиво выделяется белым пятном раскидистых берез. Выезд на автотрассу у населенного пункта Красный Выселок (1,5 км). До райцентра Кимры 50 км. Кимры - крупнейший транспортный узел на пересечении железнодорожных и автомобильных магистралей, водных путей в Тверской области. В 9 км от актива находится озеро Великое. К западу от него на многие километры раскинулось болото Оршинский Мох. Оно насчитывает более 140 озер общей площадью 83 км². Петровские озёра используются для туризма, охоты, рыбной ловли, сбора грибов и ягод. Сельское хозяйство района специализируется на развитии мясомолочного животноводства, выращивании льна, зерновых, кормовых культур, картофеля и овощей. Актив предлагается для сельскохозяйственного использования.



Большая земля

Большая земля

Большая земля

Большая земля

Большая земля



ЗЕМЕЛЬНЫЙ ЭКСПЕРТ
Алексей Дворников

+7 (495) 545-43-23
+7 (963) 670-77-77

г. Москва, ул. Мещанская,
9/14

www.bigland.ru
advornikov@bigland.ru

