



Делимся самым дорогим

**ЗЕМЕЛЬНЫЕ УЧАСТКИ ОТ СОБСТВЕННИКА ДЛЯ ФЕРМЕРСТВА**



Тверская область соединяет два наиболее развитых экономических района: центральный и северо-западный, так как расположена между Москвой и Санкт-Петербургом.

Инвестиционной привлекательности региона способствует продуманная политика администрации Тверской области. В рамках системы поддержки и сопровождения проектов в зависимости от объема инвестиций и предполагаемого срока окупаемости проекта инвесторам предоставляется освобождение от уплаты налогов на прибыль и на имущество, бюджетная компенсация по кредитам.

Кимрский район расположен в восточной части Тверской области. На севере и северо-западе граничит Кашинским и Рамешковским районами, на западе с Конаковским и Калининским районами, на востоке с Калязинским районом. А на юге делит свою территорию с Талдомским районом Московской области и городским округом Дубна.

Расстояние от города Кимры до Твери - 100 км, Москвы - 130 км, Санкт-Петербурга - 620 км. Через район проходит железная дорога «Москва—Калязин». А так же Автодорога Р116 «Дубна—Кимры—Горицы».

Основные виды деятельности: Белгородская судостроительная верфь в Белом Городке, добыча и транспорт нерудных ископаемых (особенно вдоль Волги), торфа; сельское и лесное хозяйство.

Туризм: приём волжских туристических судов, дома отдыха, лагеря и дачные участки легкодоступные из Москвы, авиа и парашютный спорт на аэродроме Борки.

Площадь района - 251 400 га. Численность населения - 12,3 тыс. человек. Реки: Волга, Медведица.



📍 АРТИКУЛ	Киселево 16.00-42578
🛒 ВИД СДЕЛКИ	Продажа
📖 ОБЛАСТЬ	Тверская область
📍 РАЙОН	Кимрский
🚧 ШОССЕ	Дмитровское
🚗 ОТ МКАД	178 км.
🏠 НАСЕЛЕННЫЙ ПУНКТ	Киселево д
🌐 ОБЩАЯ ПЛОЩАДЬ	16,00 га

**16,00 ГА**

общая площадь

**600 РУБ**

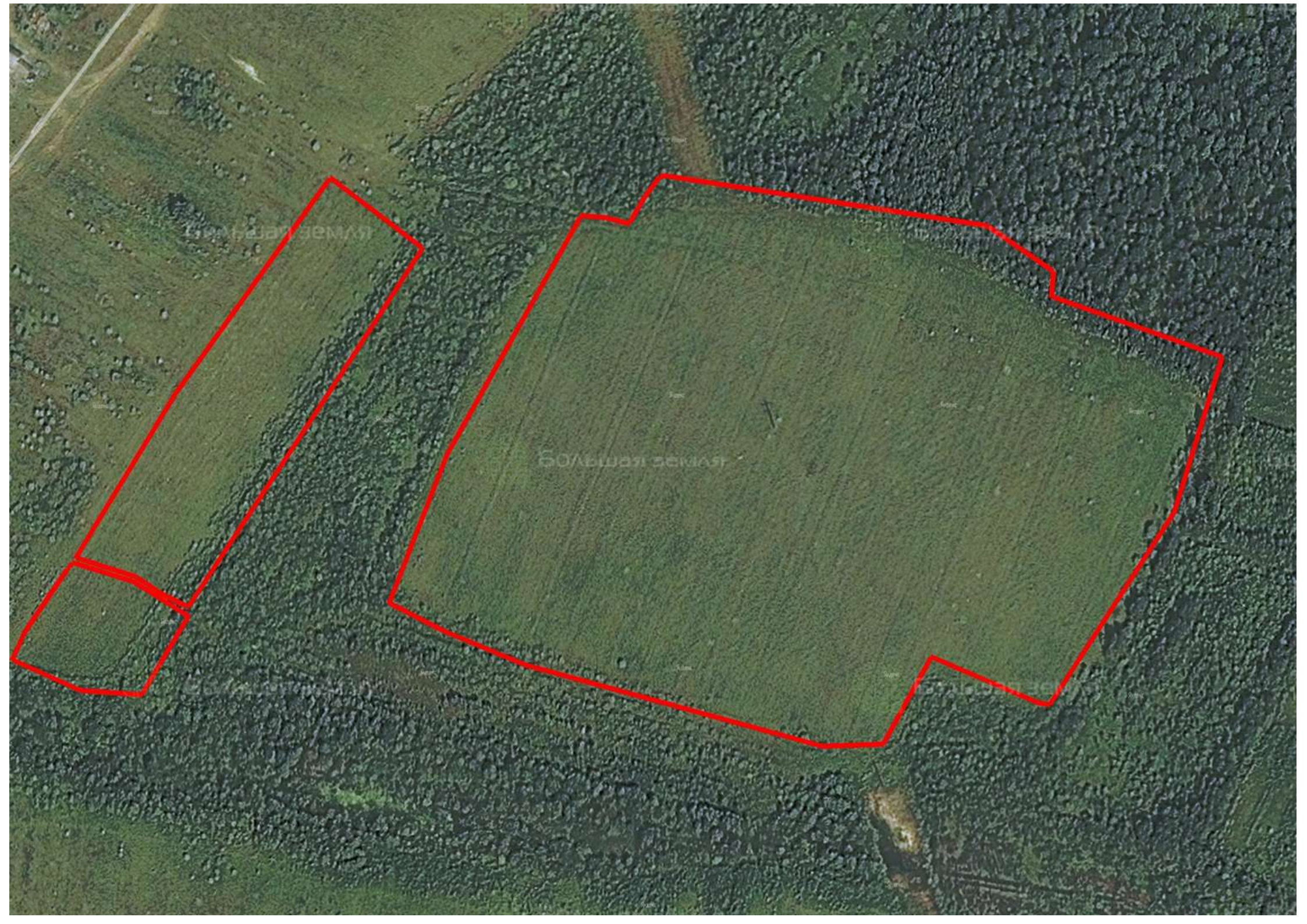
цена за сотку

**960 000 РУБ**

цена за участок

Участок состоит из двух земельных массивов (400\*330 м, 350\*70 м), разделенных лесополосой. Территории обоих залужены. Земли ровные, без кустарников, пригодны для сельскохозяйственного использования. В 150 м, у грунтовой дороги, - деревня Киселево. До пересечения с автотрассой - 3 км. До центра сельского поселения Горицы - еще 4 км. В округе большое количество распаханых земель и пастбищ. СПК занимаются производством зерновых культур, животноводством мясомолочного направления. В 10 км к западу располагается озеро Великое (10\*5 км), с него начинается болотный массив «Оршинский Мох» с многочисленными Петровскими озёрами. Озёра являются реликтовыми остатками огромного ледникового водоёма, используются для туризма, охоты, рыбной ловли, сбора ягод и грибов. До административного центра 53 км. Кимры - Крупнейший транспортный узел района, имеется порт, грузовая и пассажирская пристани. Организовано движение электропоездов в сторону Москвы (133 км). Расстояние от Кимр до Твери 100 км.







**ЗЕМЕЛЬНЫЙ ЭКСПЕРТ**  
**Алексей Дворников**

+7 (495) 545-43-23  
+7 (963) 670-77-77

г. Москва, ул. Мещанская,  
9/14

[www.bigland.ru](http://www.bigland.ru)  
[advornikov@bigland.ru](mailto:advornikov@bigland.ru)

