



Делимся самым дорогим

ЗЕМЕЛЬНЫЕ УЧАСТКИ ОТ СОБСТВЕННИКА ДЛЯ ФЕРМЕРСТВА



Тверская область соединяет два наиболее развитых экономических района: центральный и северо-западный, так как расположена между Москвой и Санкт-Петербургом.

Инвестиционной привлекательности региона способствует продуманная политика администрации Тверской области. В рамках системы поддержки и сопровождения проектов в зависимости от объема инвестиций и предполагаемого срока окупаемости проекта инвесторам предоставляется освобождение от уплаты налогов на прибыль и на имущество, бюджетная компенсация по кредитам.

Кимрский район расположен в восточной части Тверской области. На севере и северо-западе граничит Кашинским и Рамешковским районами, на западе с Конаковским и Калининским районами, на востоке с Калязинским районом. А на юге делит свою территорию с Талдомским районом Московской области и городским округом Дубна.

Расстояние от города Кимры до Твери - 100 км, Москвы - 130 км, Санкт-Петербурга - 620 км. Через район проходит железная дорога «Москва—Калязин». А так же Автодорога Р116 «Дубна—Кимры—Горицы».

Основные виды деятельности: Белгородская судостроительная верфь в Белом Городке, добыча и транспорт нерудных ископаемых (особенно вдоль Волги), торфа; сельское и лесное хозяйство.

Туризм: приём волжских туристических судов, дома отдыха, лагеря и дачные участки легкодоступные из Москвы, авиа и парашютный спорт на аэродроме Борки.

Площадь района - 251 400 га. Численность населения - 12,3 тыс. человек. Реки: Волга, Медведица.



📍 АРТИКУЛ	Соловьево 15.70-42583
🛒 ВИД СДЕЛКИ	Продажа
📖 ОБЛАСТЬ	Тверская область
📍 РАЙОН	Кимрский
🚧 ШОССЕ	Дмитровское
🚗 ОТ МКАД	175 км.
🏠 НАСЕЛЕННЫЙ ПУНКТ	Соловьево д
🌐 ОБЩАЯ ПЛОЩАДЬ	15,70 га

15,70 ГА

общая площадь

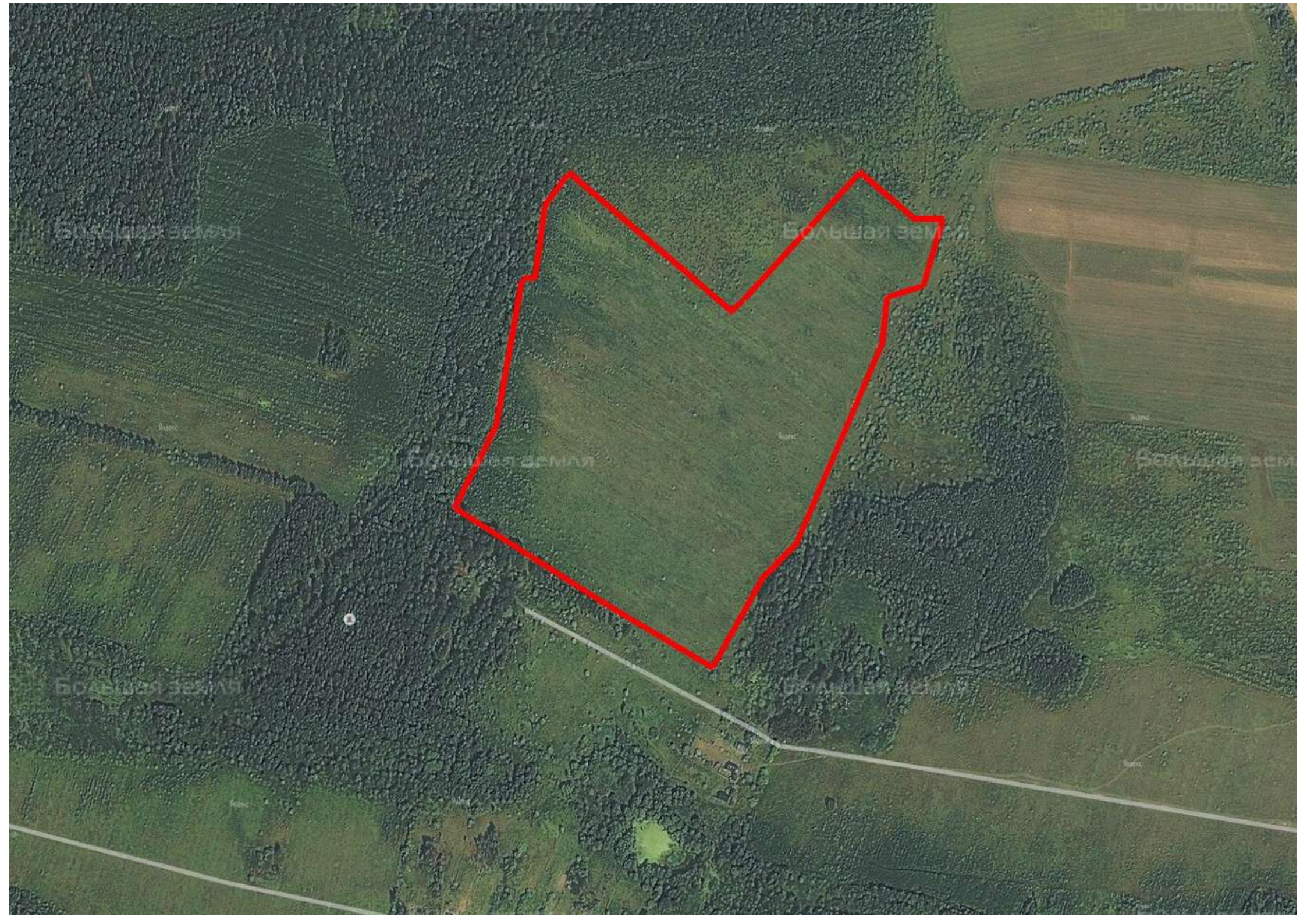
600 РУБ

цена за сотку

942 000 РУБ

цена за участок

Участок прямоугольной формы, размером 500*300 м. Территория ровная, залуженная. По периметру небольшие перелески. До асфальтированной дороги 1 км. Ближайшие населенные пункты – Соловьево, Красный Выселок (1,5 км), Вереинка (2,5 км). Актив входит в Горицкое сельское поселение Кимрского района Тверской области. Центр поселения – Горицы (5км). Основное хозяйство - СПК «Горицкий», специализируется на молочно-мясном скотоводстве и льноводстве. В 50 км от Гориц находится город Кимры - крупнейший транспортный узел на пересечении железнодорожных и автомобильных магистралей. На западе (9 км от актива) находится озеро Великое. Здесь начинается самый большой в Тверской области болотный массив Оршинский Мох. Он насчитывает более 140 озер общей площадью 83 км². Петровские озёра используются для туризма, охоты, рыбной ловли, сбора грибов и ягод. Актив Соловьево 15.70 находится в экологически чистой зоне с мягким климатом, предлагается для сельскохозяйственной деятельности. До областного центра 81 км.





ЗЕМЕЛЬНЫЙ ЭКСПЕРТ
Алексей Дворников

+7 (495) 545-43-23
+7 (963) 670-77-77

г. Москва, ул. Мещанская,
9/14

www.bigland.ru
advornikov@bigland.ru

