



Делимся самым дорогим

**ЗЕМЕЛЬНЫЕ УЧАСТКИ ОТ СОБСТВЕННИКА ДЛЯ ФЕРМЕРСТВА**



Тверская область соединяет два наиболее развитых экономических района: центральный и северо-западный, так как расположена между Москвой и Санкт-Петербургом.

Инвестиционной привлекательности региона способствует продуманная политика администрации Тверской области. В рамках системы поддержки и сопровождения проектов в зависимости от объема инвестиций и предполагаемого срока окупаемости проекта инвесторам предоставляется освобождение от уплаты налогов на прибыль и на имущество, бюджетная компенсация по кредитам.

Кимрский район расположен в восточной части Тверской области. На севере и северо-западе граничит Кашинским и Рамешковским районами, на западе с Конаковским и Калининским районами, на востоке с Калязинским районом. А на юге делит свою территорию с Талдомским районом Московской области и городским округом Дубна.

Расстояние от города Кимры до Твери - 100 км, Москвы - 130 км, Санкт-Петербурга - 620 км. Через район проходит железная дорога «Москва—Калязин». А так же Автодорога Р116 «Дубна—Кимры—Горицы».

Основные виды деятельности: Белгородская судостроительная верфь в Белом Городке, добыча и транспорт нерудных ископаемых (особенно вдоль Волги), торфа; сельское и лесное хозяйство.

Туризм: приём волжских туристических судов, дома отдыха, лагеря и дачные участки легкодоступные из Москвы, авиа и парашютный спорт на аэродроме Борки.

Площадь района - 251 400 га. Численность населения - 12,3 тыс. человек. Реки: Волга, Медведица.



📍 АРТИКУЛ	Татищево 29.80-42608
🛒 ВИД СДЕЛКИ	Продажа
🗺 ОБЛАСТЬ	Тверская область
📍 РАЙОН	Кимрский
🚧 ШОССЕ	Дмитровское
🚗 ОТ МКАД	178 км.
🏠 НАСЕЛЕННЫЙ ПУНКТ	Марфино д
🌐 ОБЩАЯ ПЛОЩАДЬ	29,80 га

**29,80 ГА**

общая площадь

**600 РУБ**

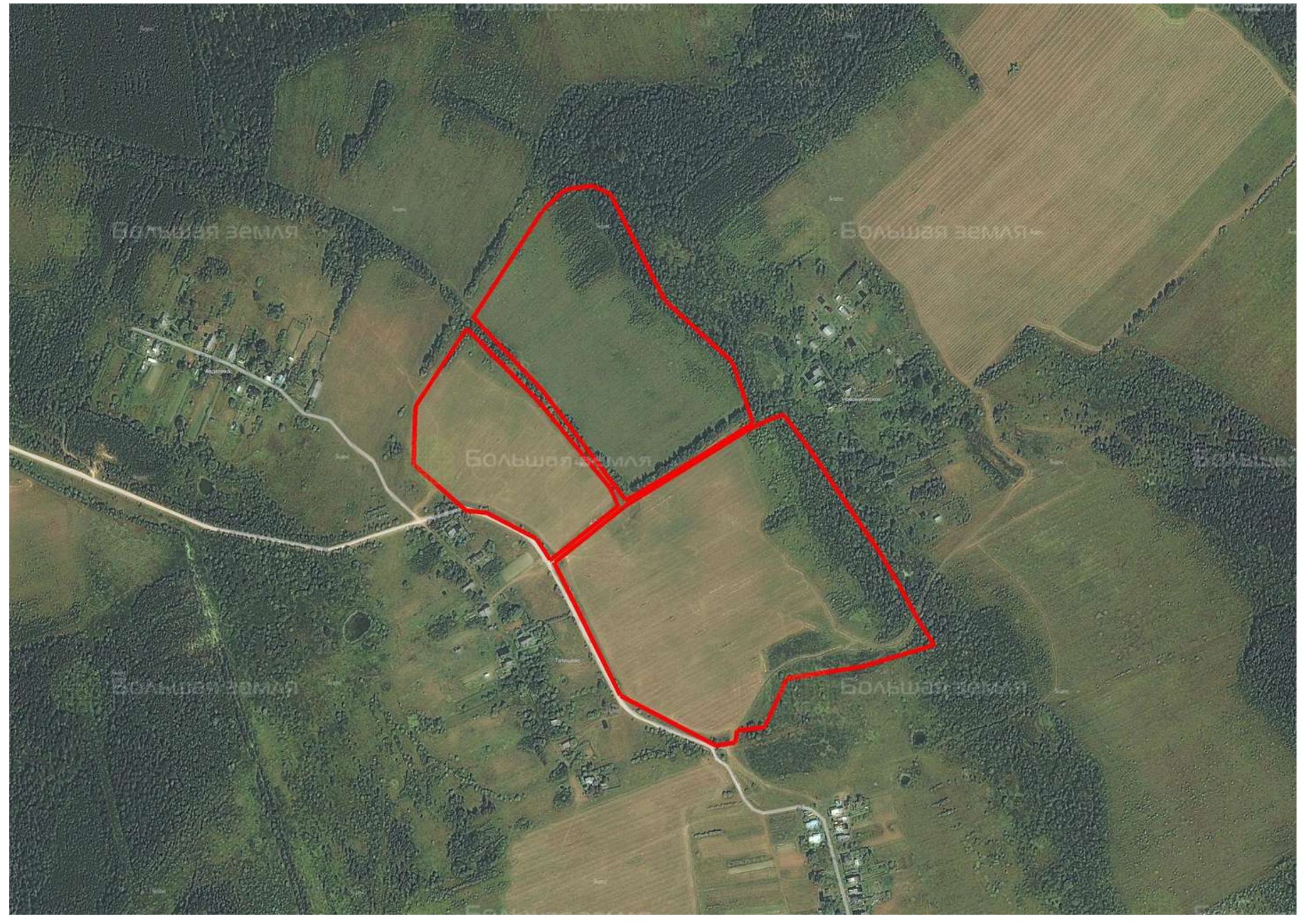
цена за сотку

**1 788 000 РУБ**

цена за участок

Участок состоит из 3-х земельных наделов. Находится у деревни Татищево Кимрского района рядом с грунтовой дорогой. За лесополосой деревня Новоникитское. В радиусе 1,5 км – сельскохозяйственные угодья в окружении большого лесного массива. До автотрассы 2 км. Земли актива ровные, распаханые, один надел залужен. Хороший подъезд со всех сторон. К юго-западу расположился болотный массив Оршинский Мох с множеством озёр. Доступ к озёрам летом возможен лишь по воде, зимой по нескольким зимним тропам. Петровские озёра используются для охоты, рыбной ловли, сбора ягод и грибов, туризма. Актив находится в экологически чистой зоне, вдалеке от шума и суеты больших городов. До областного центра 80 км. Районный центр Кимры (50 км) - место пересечения железнодорожных и автомобильных трасс федерального значения. Кимрский район специализируется на развитии мясомолочного животноводства, выращивании льна, зерновых, кормовых культур, картофеля и овощей. Климат и почвы позволяют использовать земельный надел Татищево 29.80 под сельскохозяйственную деятельность.





Большая земля

Большая земля

Большая земля

Большая земля

Большая земля



**ЗЕМЕЛЬНЫЙ ЭКСПЕРТ**  
**Алексей Дворников**

+7 (495) 545-43-23  
+7 (963) 670-77-77

г. Москва, ул. Мещанская,  
9/14

[www.bigland.ru](http://www.bigland.ru)  
[advornikov@bigland.ru](mailto:advornikov@bigland.ru)

