



Делимся самым дорогим

ЗЕМЕЛЬНЫЕ УЧАСТКИ ОТ СОБСТВЕННИКА ДЛЯ ФЕРМЕРСТВА



Тверская область соединяет два наиболее развитых экономических района: центральный и северо-западный, так как расположена между Москвой и Санкт-Петербургом.

Инвестиционной привлекательности региона способствует продуманная политика администрации Тверской области. В рамках системы поддержки и сопровождения проектов в зависимости от объема инвестиций и предполагаемого срока окупаемости проекта инвесторам предоставляется освобождение от уплаты налогов на прибыль и на имущество, бюджетная компенсация по кредитам.

Кимрский район расположен в восточной части Тверской области. На севере и северо-западе граничит Кашинским и Рамешковским районами, на западе с Конаковским и Калининским районами, на востоке с Калезинским районом. А на юге делит свою территорию с Талдомским районом Московской области и городским округом Дубна.

Расстояние от города Кимры до Твери - 100 км, Москвы - 130 км, Санкт-Петербурга - 620 км. Через район проходит железная дорога «Москва—Калезин». А так же Автодорога Р116 «Дубна—Кимры—Горицы».

Основные виды деятельности: Белгородская судостроительная фабрика в Белом Городке, добыча и транспорт нерудных ископаемых (особенно вдоль Волги), торфа; сельское и лесное хозяйство.

Туризм: приём волжских туристических судов, дома отдыха, лагеря и дачные участки легкодоступные из Москвы, авиа и парашютный спорт на аэродроме Борки.

Площадь района - 251 400 га. Численность населения - 12,3 тыс. человек. Реки: Волга, Медведица.



📍 АРТИКУЛ	Верино 61.78-42638
🛒 ВИД СДЕЛКИ	Продажа
📖 ОБЛАСТЬ	Тверская область
📍 РАЙОН	Кимрский
🚧 ШОССЕ	Дмитровское
🚗 ОТ МКАД	173 км.
🏠 НАСЕЛЕННЫЙ ПУНКТ	Молгино д
🌐 ОБЩАЯ ПЛОЩАДЬ	61,78 га

61,78 ГА

общая площадь

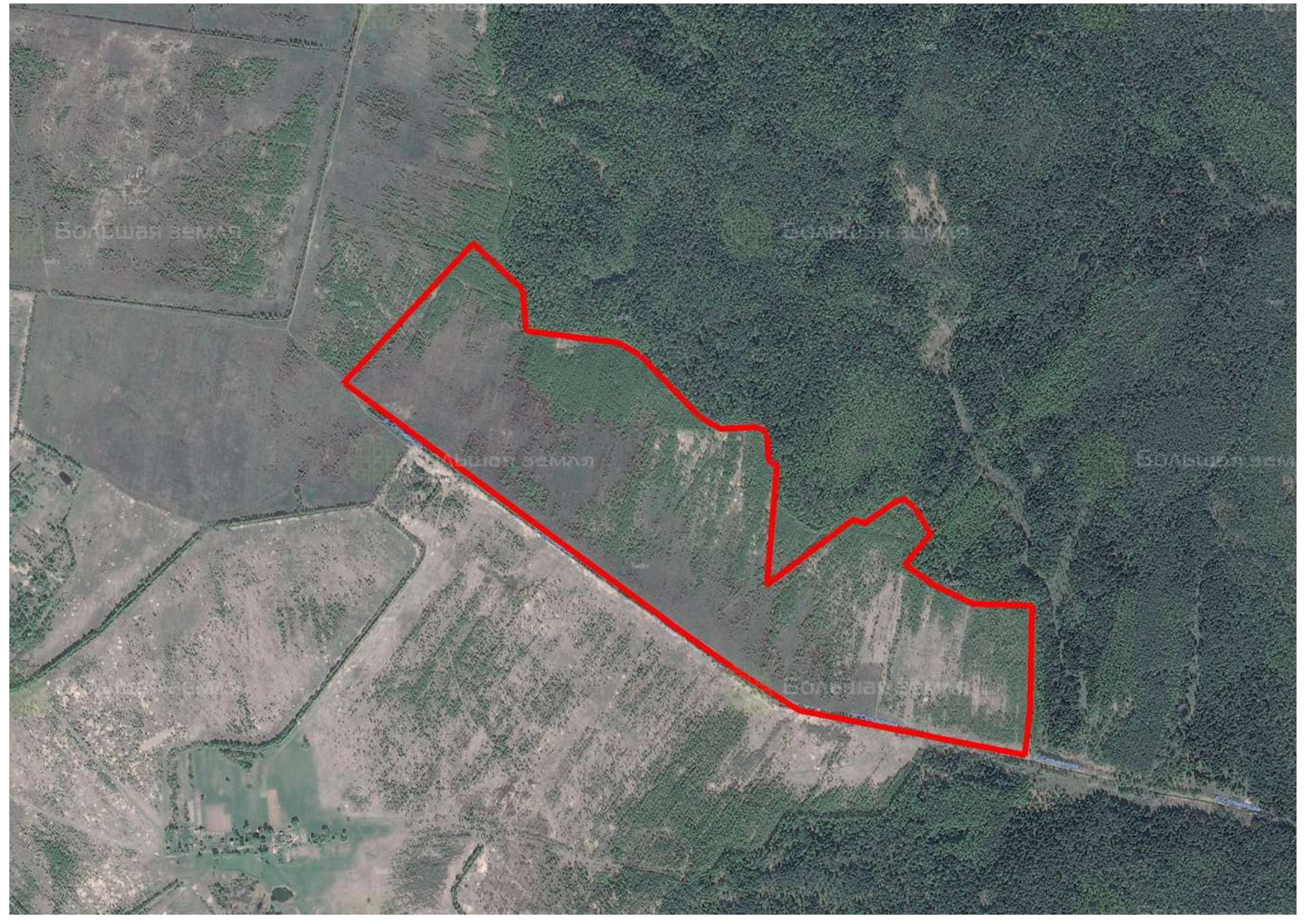
500 РУБ

цена за сотку

3 089 000 РУБ

цена за участок

Участок для сельскохозяйственной деятельности предлагается к продаже в Кимрском районе Тверской области. Имеет прямоугольную форму, расположен вдоль русла реки Селиваниха. Ровная полоса (1,5*0,4 м) плодородной земли подходит для выращивания зерновых, кормовых культур, картофеля, овощей. На северо-восточной окраине – лесной массив. На юго-западе – обширные площади занимают поля, пашни и луга. Территория участка ближе к периметру слегка заросла кустарником и молодой порослью. Ближайшие населенный пункт – Верино (1,2 км). От него по грунтовой дороге до пересечения с автотрассой 11 км, до центра сельского поселения Горицы – еще 13 км. Горицы являются межрайонным автодорожным узлом. В 15-25 км к западу располагается болотный массив «Оршинский Мох» с многочисленными Петровскими озёрами. Они используются для туризма, охоты, рыбной ловли, сбора ягод и грибов. От Гориц до районного центра Кимры 53 км. Отсюда организовано движение электропоездов в сторону Москвы (133 км). Расстояние от Кимр до Твери 100 км. 100 км.





ЗЕМЕЛЬНЫЙ ЭКСПЕРТ
Алексей Дворников

+7 (495) 545-43-23
+7 (963) 670-77-77

г. Москва, ул. Мещанская,
9/14

www.bigland.ru
advornikov@bigland.ru

