



Делимся самым дорогим

ЗЕМЕЛЬНЫЕ УЧАСТКИ ОТ СОБСТВЕННИКА ДЛЯ ФЕРМЕРСТВА



Тверская область соединяет два наиболее развитых экономических района: центральный и северо-западный, так как расположена между Москвой и Санкт-Петербургом.

Инвестиционной привлекательности региона способствует продуманная политика администрации Тверской области. В рамках системы поддержки и сопровождения проектов в зависимости от объема инвестиций и предполагаемого срока окупаемости проекта инвесторам предоставляется освобождение от уплаты налогов на прибыль и на имущество, бюджетная компенсация по кредитам.

Кимрский район расположен в восточной части Тверской области. На севере и северо-западе граничит Кашинским и Рамешковским районами, на западе с Конаковским и Калининским районами, на востоке с Калязинским районом. А на юге делит свою территорию с Талдомским районом Московской области и городским округом Дубна.

Расстояние от города Кимры до Твери - 100 км, Москвы - 130 км, Санкт-Петербурга - 620 км. Через район проходит железная дорога «Москва—Калязин». А так же Автодорога Р116 «Дубна—Кимры—Горицы».

Основные виды деятельности: Белгородская судостроительная верфь в Белом Городке, добыча и транспорт нерудных ископаемых (особенно вдоль Волги), торфа; сельское и лесное хозяйство.

Туризм: приём волжских туристических судов, дома отдыха, лагеря и дачные участки легкодоступные из Москвы, авиа и парашютный спорт на аэродроме Борки.

Площадь района - 251 400 га. Численность населения - 12,3 тыс. человек. Реки: Волга, Медведица.



📍 АРТИКУЛ	Молгино 74.80-42661
🛒 ВИД СДЕЛКИ	Продажа
🏠 ОБЛАСТЬ	Тверская область
📍 РАЙОН	Кимрский
🚧 ШОССЕ	Дмитровское
🚗 ОТ МКАД	173 км.
🏠 НАСЕЛЕННЫЙ ПУНКТ	Молгино д
🌐 ОБЩАЯ ПЛОЩАДЬ	74,80 га

74,80 ГА

общая площадь

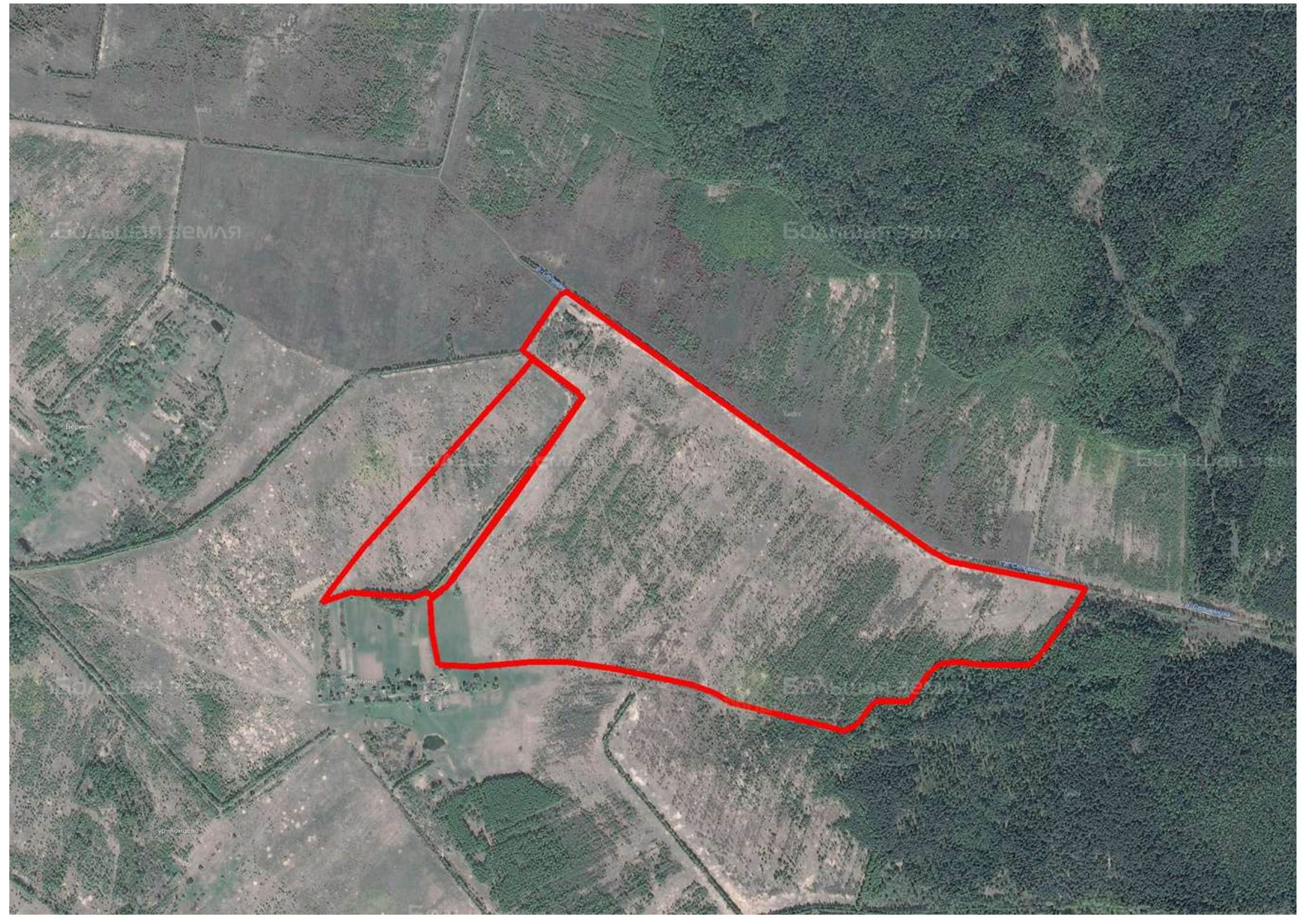
500 РУБ

цена за сотку

3 740 000 РУБ

цена за участок

Участок расположен вдоль русла реки Селиваниха, граничит с колхозными земельными наделами СПК «Стоянцевский». С восточной стороны – небольшой лесной массив. Ближайшие населенные пункты – Верино, центр сельского поселения село Стоянцы. До районного центра Кимры добираться 2 час, до Твери – около 3 час. Удаленность вполне компенсируется красотой здешних мест. В 3,5 км находится озеро Блинецов, в 45 км - самый большой в Тверской области болотный массив Оршинский Мох. Он насчитывает более 140 озер общей площадью 83 км². Петровские озёра используются для туризма, охоты, рыбной ловли, сбора ягод и грибов. Земли актива находятся в экологически чистой зоне с мягким климатом. Есть возможность выращивать зерновые, лен, картофель, овощи, развивать мясомолочное животноводство. Актив Молгино 74.80 предлагается для развития фермерского хозяйства.



Большая земля

Большая земля

Водоём

Водоём

ур. Южная

ул. Сельская

ул. Сельская

ул. Сельская



ЗЕМЕЛЬНЫЙ ЭКСПЕРТ
Алексей Дворников

+7 (495) 545-43-23
+7 (963) 670-77-77

г. Москва, ул. Мещанская,
9/14

www.bigland.ru
advornikov@bigland.ru

