



Делимся самым дорогим

ЗЕМЕЛЬНЫЕ УЧАСТКИ ОТ СОБСТВЕННИКА ДЛЯ ФЕРМЕРСТВА



Тверская область соединяет два наиболее развитых экономических района: центральный и северо-западный, так как расположена между Москвой и Санкт-Петербургом.

Инвестиционной привлекательности региона способствует продуманная политика администрации Тверской области. В рамках системы поддержки и сопровождения проектов в зависимости от объема инвестиций и предполагаемого срока окупаемости проекта инвесторам предоставляется освобождение от уплаты налогов на прибыль и на имущество, бюджетная компенсация по кредитам.

Кимрский район расположен в восточной части Тверской области. На севере и северо-западе граничит Кашинским и Рамешковским районами, на западе с Конаковским и Калининским районами, на востоке с Калязинским районом. А на юге делит свою территорию с Талдомским районом Московской области и городским округом Дубна.

Расстояние от города Кимры до Твери - 100 км, Москвы - 130 км, Санкт-Петербурга - 620 км. Через район проходит железная дорога «Москва—Калязин». А так же Автодорога Р116 «Дубна—Кимры—Горицы».

Основные виды деятельности: Белгородская судостроительная верфь в Белом Городке, добыча и транспорт нерудных ископаемых (особенно вдоль Волги), торфа; сельское и лесное хозяйство.

Туризм: приём волжских туристических судов, дома отдыха, лагеря и дачные участки легкодоступные из Москвы, авиа и парашютный спорт на аэродроме Борки.

Площадь района - 251 400 га. Численность населения - 12,3 тыс. человек. Реки: Волга, Медведица.



📍 АРТИКУЛ	Молгино 129.70-42673
🛒 ВИД СДЕЛКИ	Продажа
🏠 ОБЛАСТЬ	Тверская область
📍 РАЙОН	Кимрский
🚧 ШОССЕ	Дмитровское
🚗 ОТ МКАД	171 км.
🏠 НАСЕЛЕННЫЙ ПУНКТ	Молгино д
🌐 ОБЩАЯ ПЛОЩАДЬ	129,70 га

129,70 ГА

общая площадь

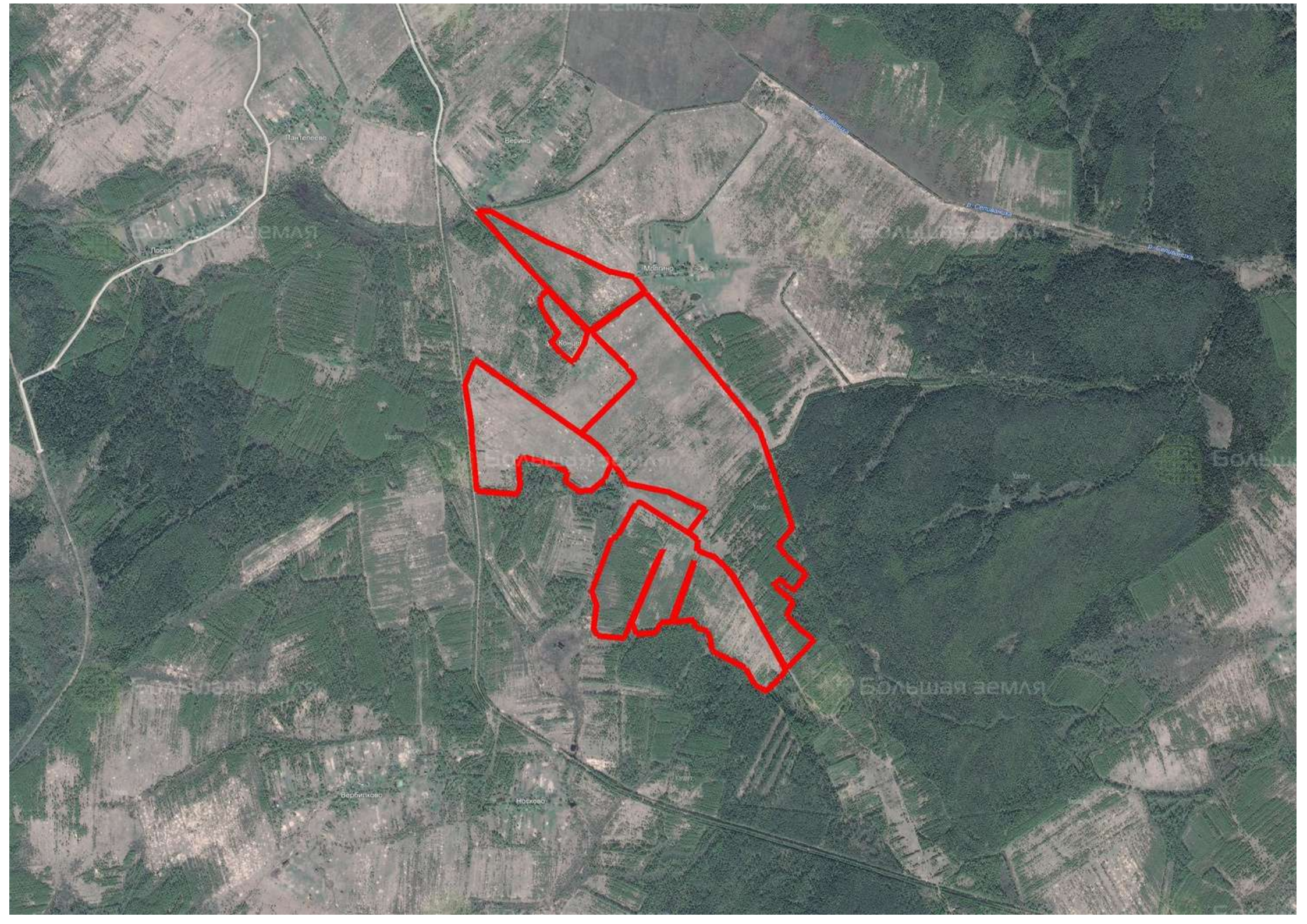
500 РУБ

цена за сотку

6 485 000 РУБ

цена за участок

Территория актива обширная, охватывает несколько залуженных и пахотных полей. Некоторые участки зарастают кустарником, требуют обработки. Границы тянутся вдоль грунтовой дороги, лесополосы до деревни Молгино. Водные объекты - речка Селиваниха (1 км), озеро Близнецов (3 км). Асфальтированная дорога проходит у деревни Максимцево (около часа езды по грунтовой дороге). К юго-западу расположился болотный массив Оршинский Мох с множеством озёр. Доступ к озёрам летом возможен лишь по воде, зимой по нескольким зимним тропам. Петровские озёра используются для охоты, рыбной ловли, сбора ягод и грибов, туризма. Актив находится в экологически чистой зоне, вдалеке от шума и суеты больших городов. До областного и районного центров с железнодорожным, автомобильным и воздушным сообщением добираться около 2-х часов. Климат и почвы позволяют использовать земельный надел Молгино 129.70 для сельскохозяйственной деятельности. Кимрский район специализируется на развитии мясомолочного животноводства, выращивании льна, зерновых, кормовых культур, картофеля и овощей.



Пантелеево

Вершино

Мостово

Копцево

Лосеево

Копцево

Копцево

Барбулково

Нурково

Большая земля

р. Сельва

р. Сельва



ЗЕМЕЛЬНЫЙ ЭКСПЕРТ
Алексей Дворников

+7 (495) 545-43-23
+7 (963) 670-77-77

г. Москва, ул. Мещанская,
9/14

www.bigland.ru
advornikov@bigland.ru

