



Делимся самым дорогим

# ЗЕМЕЛЬНЫЕ УЧАСТКИ ОТ СОБСТВЕННИКА ДЛЯ ФЕРМЕРСТВА



📍 АРТИКУЛ	Ивановское 64.00-42707
🛒 ВИД СДЕЛКИ	Продажа
📖 ОБЛАСТЬ	Тверская область
📍 РАЙОН	Сонковский
🚧 ШОССЕ	Бежецкое
🚗 ОТ МКАД	307 км.
🏠 НАСЕЛЕННЫЙ ПУНКТ	д. Ивановское
🌐 ОБЩАЯ ПЛОЩАДЬ	64,00 га

**64,00 ГА**

общая площадь

**300 РУБ**

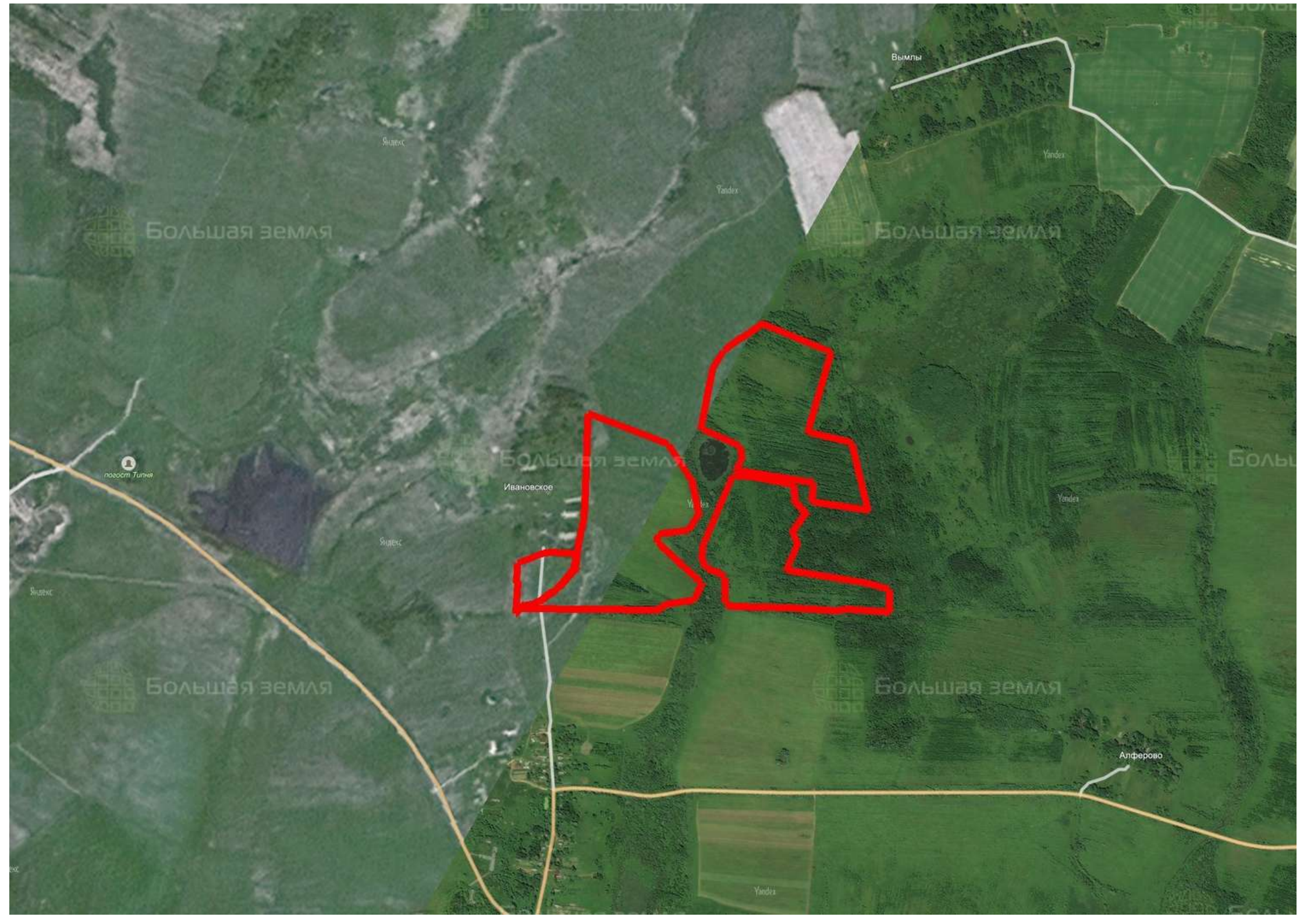
цена за сотку

**1 920 000 РУБ**

цена за участок

Актив Ивановское 64.00 предлагается для сельскохозяйственного использования. Находится у деревни Ивановское Сонковского района Тверской области. Относится к Петровскому сельскому поселению с центром в селе Петровское (11 км). Участок состоит из 2-х луговых массивов, один из которых частично зарос кустарником. Между наделами - пруд. По периметру - равнинная местность с небольшими лиственными перелесками. Грунтовая дорога ведет к деревне Лаврово (7 км). Отсюда можно добраться до крупных населенных пунктов Красный Холм (18 км) и Сонково (22 км), находящихся на пересечении автомобильных дорог и железнодорожной линии Москва — Санкт-Петербург. В 8 км западнее актива протекает речка Облужья - приток реки Сить, впадающей в Рыбинское водохранилище. Восточнее у села Мокеиха (8 км) находятся затопленные площади бывшего торфопредприятия. В 100 км - Рыбинское водохранилище. Большие площади актива Ивановское 64.00 можно использовать в качестве пастбищ для скота, для сенокосов, выращивания зерновых и кормовых культур. До Твери - 190 км (2,5 час).





Большая земля

Большая земля

Большая земля

БОЛЬ

Ивановское

Большая земля

Большая земля

Алферово

пос. Тилки

Вымлы

Яндекс

Yandex

Yandex

Яндекс

Яндекс

Yandex

Yandex



**ЗЕМЕЛЬНЫЙ ЭКСПЕРТ**  
Екатерина Колтунова

+7 (495) 545-43-23

г. Москва, ул. Мещанская, 9/14

[www.bigland.ru](http://www.bigland.ru)  
[ekoltunova@bigland.ru](mailto:ekoltunova@bigland.ru)

