



Делимся самым дорогим

ЗЕМЕЛЬНЫЕ УЧАСТКИ ОТ СОБСТВЕННИКА ДЛЯ ФЕРМЕРСТВА



📍 АРТИКУЛ	Ивановское 34.80-42712
🛒 ВИД СДЕЛКИ	Продажа
📖 ОБЛАСТЬ	Тверская область
📍 РАЙОН	Сонковский
🚧 ШОССЕ	Бежецкое
🚗 ОТ МКАД	307 км.
🏠 НАСЕЛЕННЫЙ ПУНКТ	с. Лаврово
🌐 ОБЩАЯ ПЛОЩАДЬ	34,80 га

34,80 ГА

общая площадь

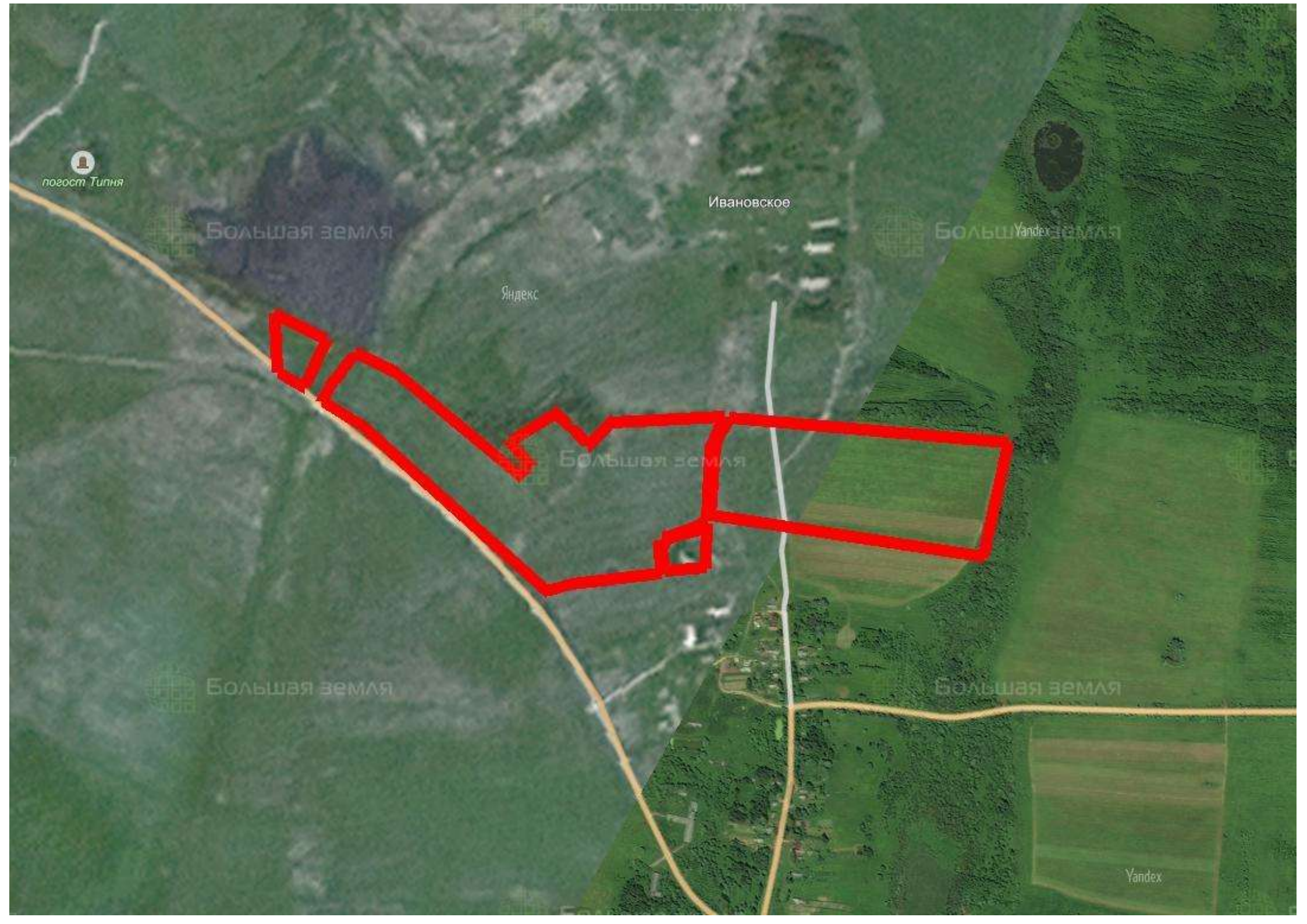
500 РУБ

цена за сотку

1 740 000 РУБ

цена за участок

Луговой массив прямоугольной формы у грунтовой дороги между деревнями Ивановское и Лаврово предлагается для сельскохозяйственной деятельности. У границы участка небольшой пруд и речка Облужья, по периметру красивые широколиственные леса (береза, осина, черемуха, клен) с грибными и ягодными местами. Ближайшие крупные населенные пункты - Красный Холм (18 км), Сонково (22 км). По территории Краснохолмского района проходит железная дорога «Москва—Санкт-Петербург» (через Сонково), развита сеть автомобильных дорог (главная — Р84 Тверь—Бежецк—Красный Холм—Весьегонск—Устюжна). Деревня Ивановское относится к Петровскому сельскому поселению с центром в селе Петровское (11 км). Сельское хозяйство района специализируется на выращивании зерновых, кормовых культур, картофеля, овощей, развитии мясомолочного животноводства. В 100 км - Рыбинское водохранилище - лаборатория Института биологии внутренних вод РАН. Рыбные запасы водохранилища достаточно велики. Встречаются: лещ, плотва, синец, налим, щука, судак, окунь. Для любителей рыбалки настоящий праздник! До Твери - 190 км (2,5 час).



посост Тупня

Большая земля

Ивановское

Яндекс

Большая земля

Большая земля

Большая земля

Yandex



ЗЕМЕЛЬНЫЙ ЭКСПЕРТ
Екатерина Колтунова

+7 (495) 545-43-23

г. Москва, ул. Мещанская, 9/14

www.bigland.ru
ekoltunova@bigland.ru

