



Делимся самым дорогим

ЗЕМЕЛЬНЫЕ УЧАСТКИ ОТ СОБСТВЕННИКА ДЛЯ ФЕРМЕРСТВА



📍 АРТИКУЛ	Лаврово 37.10-42722
🛒 ВИД СДЕЛКИ	Продажа
📖 ОБЛАСТЬ	Тверская область
📍 РАЙОН	Сонковский
🚧 ШОССЕ	Бежецкое
🚗 ОТ МКАД	306 км.
🏠 НАСЕЛЕННЫЙ ПУНКТ	с. Лаврово
🌐 ОБЩАЯ ПЛОЩАДЬ	37,10 га

37,10 ГА

общая площадь

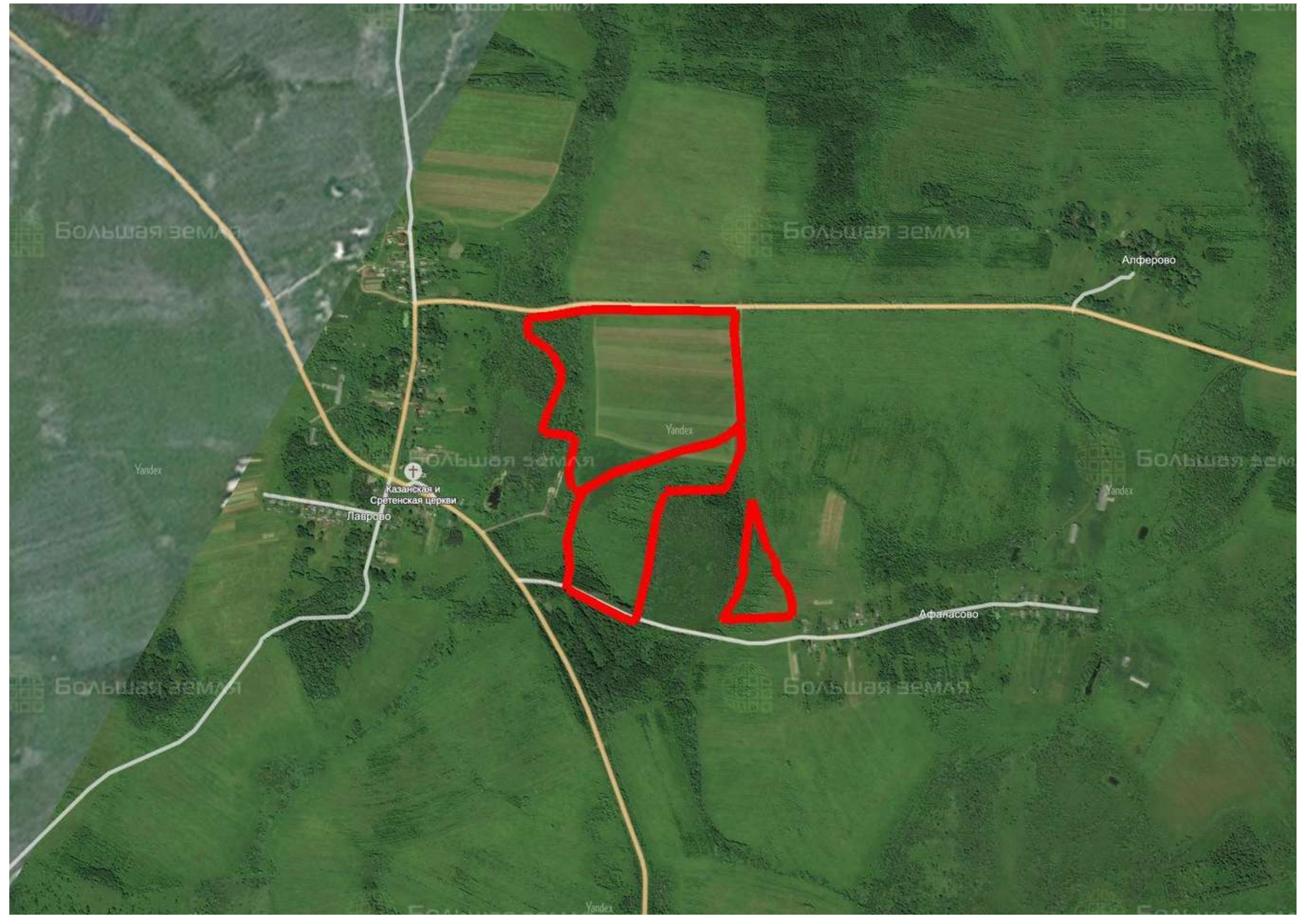
500 РУБ

цена за сотку

1 855 000 РУБ

цена за участок

Участок сельскохозяйственного назначения предлагается к продаже в Сонковском районе Тверской области. Расположен на пересечении двух дорог между деревнями Лаврово и Афанасово. Состоит из двух луговых массивов плодородных земель. Территория ровная, небольшие насаждения и кустарники только с западной стороны у границы надела. В 1,5 км западнее протекает река Облужья - левый приток главной реки района Сить. Река течёт на восток, в неё выходит множество мелиоративных каналов. Древнейшие археологические находки, обнаруженные на правом берегу реки Сити, относятся к эпохе мезолита и датируются VI—V тыс. до н. э. В 9 км с восточной стороны у села Мокеиха - затопленные площади бывшего предприятия по торфоразработкам. До районного центра пгт Сонково 21 км. Сонково - один из крупных железнодорожных узлов Тверской области, находится в 127 км от областного центра.



Большая земля

Большая земля

Алферово

Yandex

Казанская и
Сретенская церкви
Лаврово

Большая земля

Yandex

Большая земля

Yandex

Большая земля

Большая земля

Афанасово

Yandex

Большая земля



ЗЕМЕЛЬНЫЙ ЭКСПЕРТ
Екатерина Колтунова

+7 (495) 545-43-23

г. Москва, ул. Мещанская, 9/14

www.bigland.ru
ekoltunova@bigland.ru

