



Делимся самым дорогим

ЗЕМЕЛЬНЫЕ УЧАСТКИ ОТ СОБСТВЕННИКА ДЛЯ ФЕРМЕРСТВА



📍 АРТИКУЛ	Снегиревка 26.10-42727
🛒 ВИД СДЕЛКИ	Продажа
🗺 ОБЛАСТЬ	Тверская область
📍 РАЙОН	Сонковский
🚦 ШОССЕ	Бежецкое
🚗 ОТ МКАД	304 км.
🏠 НАСЕЛЕННЫЙ ПУНКТ	д. Афанасово
🌐 ОБЩАЯ ПЛОЩАДЬ	26,10 га

26,10 ГА

общая площадь

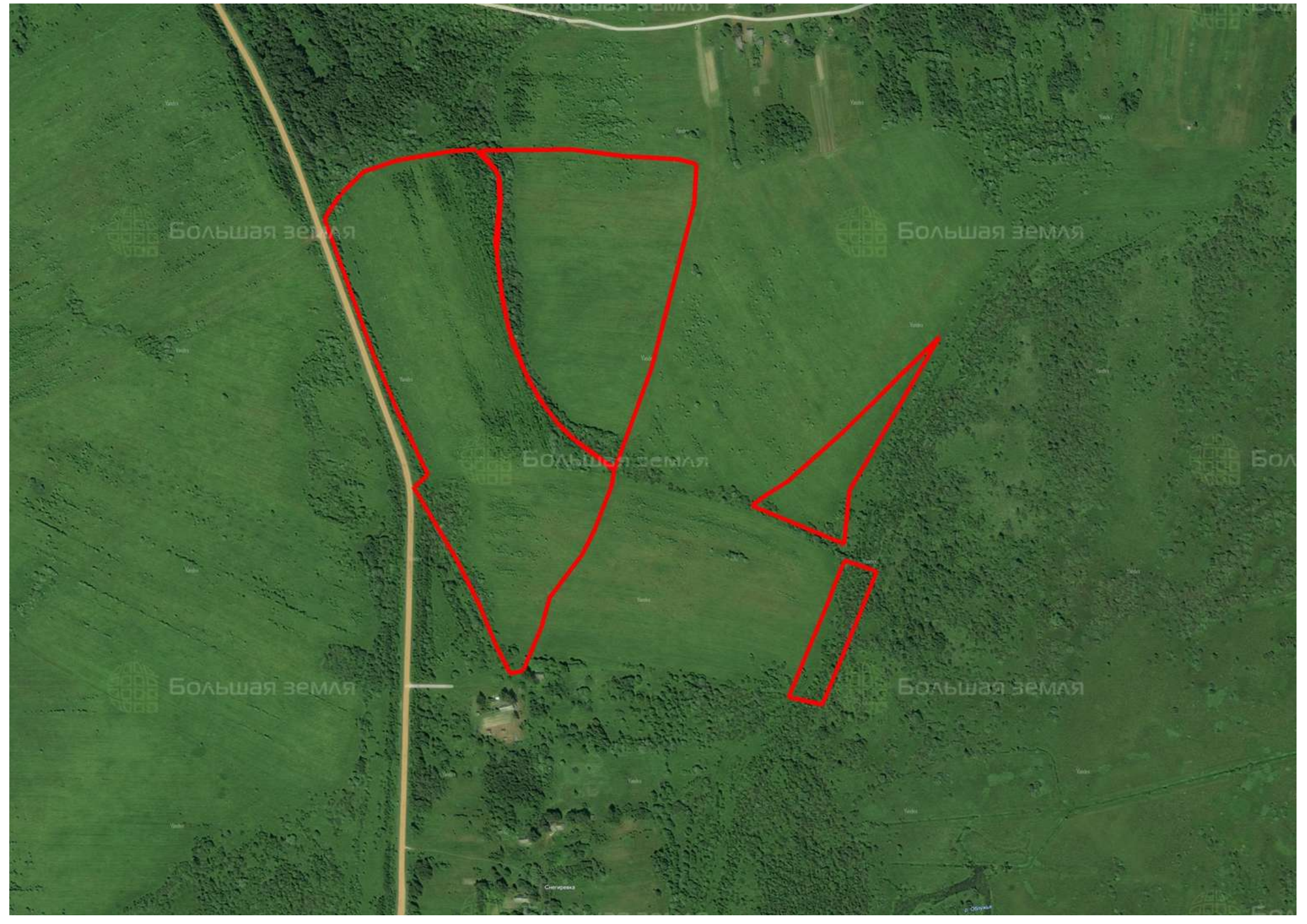
500 РУБ

цена за сотку

1 305 000 РУБ

цена за участок

Участок состоит из нескольких луговых наделов. Место равнинное, по периметру заросшее кустарником. Почвы дерново-подзолистые, подходят для сельскохозяйственной деятельности. Актив расположен вдоль дороги у деревни Снегиревка. Южнее протекает речка Облужья - приток реки Сить, впадающей в Рыбинское водохранилище (110 км). Ближайшие крупные населенные пункты - Красный Холм (21 км), Сонково (19 км). Через них проходит железная дорога «Москва—Санкт-Петербург», автомобильные дороги (главная — Р84 Тверь—Бежецк—Красный Холм—Весьегонск—Устюжна). Сельское хозяйство района специализируется на развитии молочного животноводства, выращивании зерновых, кормовых культур, картофеля, овощей. История Сонковской земли уходит корнями к временам поселений каменного века. Древнейшие археологические находки, обнаруженные на правом берегу реки Сити, относятся к эпохе мезолита и датируются VI—V тыс. до н. э. Настоящий праздник для любителей рыбной ловли - посещение Рыбинского моря. Его ресурсы велики и разнообразны. Встречаются лещ, плотва, синец, налим, щука, судак, окунь. До Твери - 180 км (2,5 час).



Большая земля

Большая земля

Большая земля

Большая земля

Большая земля

Ситниковка

р. Обуховка



ЗЕМЕЛЬНЫЙ ЭКСПЕРТ
Екатерина Колтунова

+7 (495) 545-43-23

г. Москва, ул. Мещанская, 9/14

www.bigland.ru
ekoltunova@bigland.ru

