



Делимся самым дорогим

ЗЕМЕЛЬНЫЕ УЧАСТКИ ОТ СОБСТВЕННИКА ДЛЯ ФЕРМЕРСТВА



📍 АРТИКУЛ	Снегиревка 8.30-42732
🛒 ВИД СДЕЛКИ	Продажа
🗺 ОБЛАСТЬ	Тверская область
📍 РАЙОН	Сонковский
🚧 ШОССЕ	Бежецкое
🚗 ОТ МКАД	303 км.
🏠 НАСЕЛЕННЫЙ ПУНКТ	д. Снегиревка
🌐 ОБЩАЯ ПЛОЩАДЬ	8,30 га

8,30 ГА

общая площадь

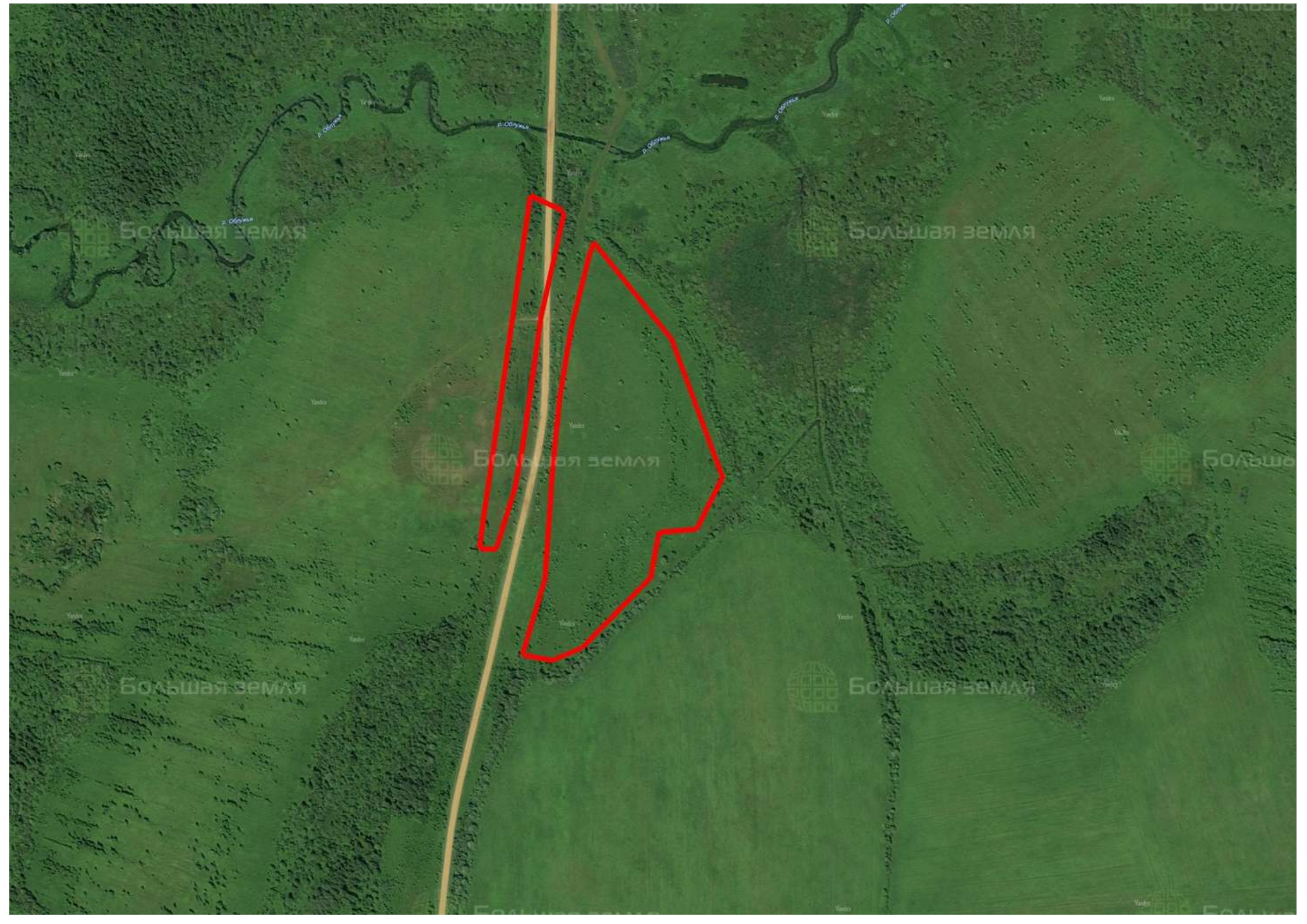
700 РУБ

цена за сотку

581 000 РУБ

цена за участок

Актив Снегиревка 8.30 предлагается для сельскохозяйственного использования. Расположен по обеим сторонам дороги у деревни Снегиревка. Состоит из нескольких залуженных наделов с дерново-подзолистыми почвами. Местность равнинная, подходит для обработки сельхозтехникой. Район специализируется на развитии молочного животноводства, выращивании зерновых, кормовых культур, картофеля, овощей. Севернее протекает речка Облужья – приток реки Сить, впадающей в Рыбинское водохранилище (110 км). Ближайшие крупные населенные пункты – Красный Холм (21 км), Сонково (19 км). Через них проходит железная дорога «Москва—Санкт-Петербург», автомобильные дороги (главная — Р84 Тверь—Бежецк—Красный Холм—Весьегонск—Устюжна). Сонковский район имеет древнюю историю. Одна из ярких страниц — сражение русских дружин с монголо-татарскими завоевателями 4 марта 1238 года на реке Сити. Настоящий праздник для любителей рыбной ловли – посещение Рыбинского моря. Его ресурсы очень разнообразны. Встречаются лещ, плотва, синец, налим, щука, судак, окунь.



Большая земля

Большая земля

Большая земля

Большая земля

Большая земля

Большая земля

р. Облушка

р. Облушка

р. Облушка

р. Облушка



ЗЕМЕЛЬНЫЙ ЭКСПЕРТ
Екатерина Колтунова

+7 (495) 545-43-23

г. Москва, ул. Мещанская, 9/14

www.bigland.ru
ekoltunova@bigland.ru

