



Делимся самым дорогим

ЗЕМЕЛЬНЫЕ УЧАСТКИ ОТ СОБСТВЕННИКА ДЛЯ ФЕРМЕРСТВА



📍 АРТИКУЛ	Лаврово 69.10-42744
🛒 ВИД СДЕЛКИ	Продажа
🏠 ОБЛАСТЬ	Тверская область
📍 РАЙОН	Сонковский
🚧 ШОССЕ	Бежецкое
🚗 ОТ МКАД	305 км.
🏠 НАСЕЛЕННЫЙ ПУНКТ	д. Снегиревка
🌐 ОБЩАЯ ПЛОЩАДЬ	69,10 га

69,10 ГА

общая площадь

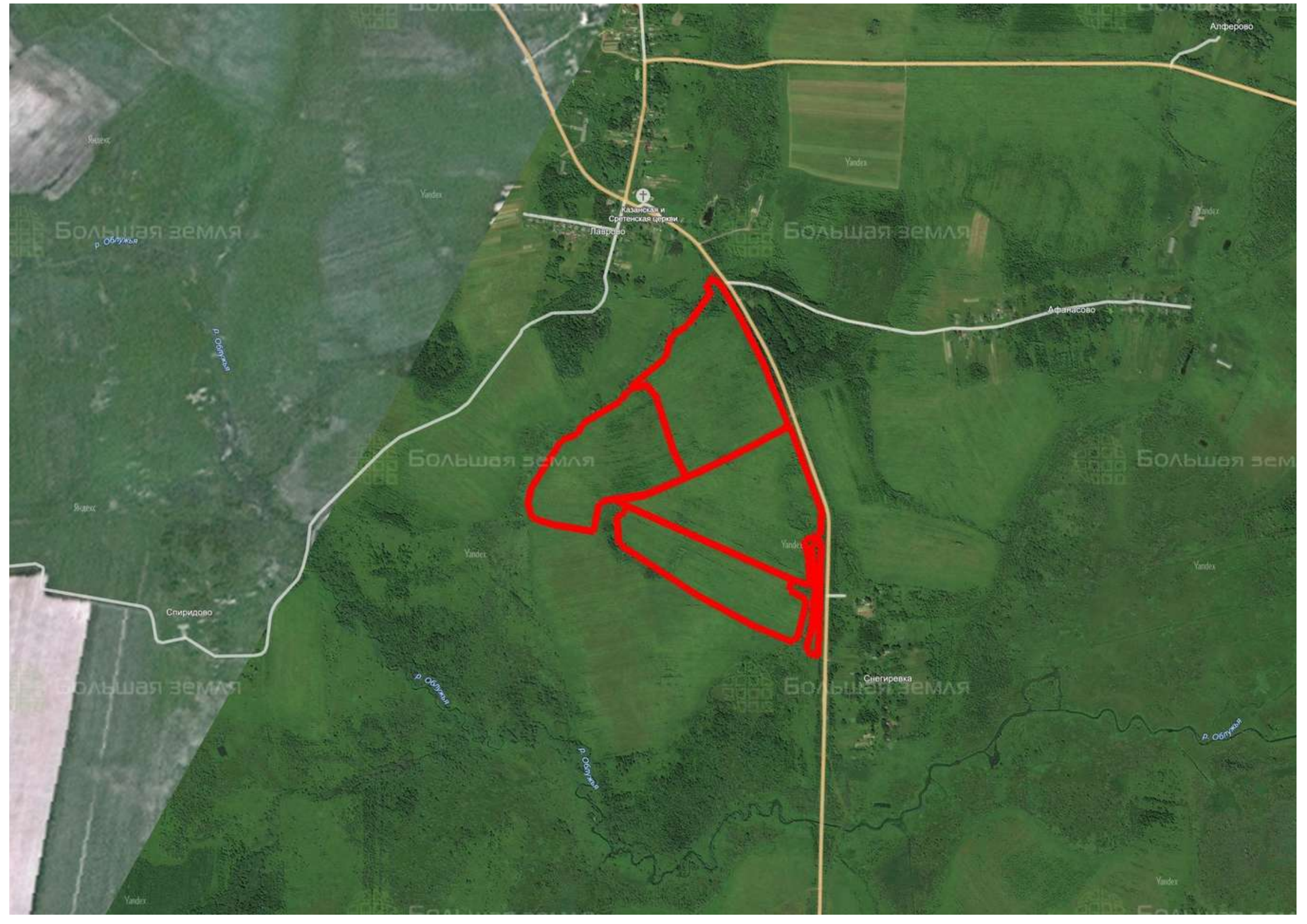
300 РУБ

цена за сотку

2 073 000 РУБ

цена за участок

Актив Лаврово 69.10 предлагается для сельскохозяйственной деятельности. Территория участка большая, ровная, залуженная, подходит для обработки механизированной техникой. Расположена вдоль дороги. На севере граничит с деревней Лаврово, на юге – со Снегиревкой. Здесь же среди зарослей сочного разнотравья прячется русло речки Облужья - притока большой и полноводной реки Сить, впадающей в Рыбинское водохранилище в 100 км от актива. Восточнее, у села Мокеиха (8 км), находятся затопленные площади бывшего предприятия по торфоразработкам. Сельское хозяйство района специализируется на развитии молочного животноводства, выращивании зерновых, кормовых культур, картофеля, овощей. Ближайшие крупные населенные пункты – Красный Холм (21 км), Сонково (19 км). Через них проходит железная дорога «Москва—Санкт-Петербург», автомобильные дороги (главная — Р84 Тверь—Бежецк—Красный Холм—Весьегонск—Устюжна). До Твери - 180 км (2,5 час).



Алферово

Яндекс

Яндекс

Казанская и
Сритенская церкви

Лаврово

Яндекс

Яндекс

Большая земля

р. Облушка

р. Облушка

Афанасово

Большая земля

Большая земля

Яндекс

Спиридово

Яндекс

Яндекс

Яндекс

Большая земля

р. Облушка

р. Облушка

Снегиревка

Большая земля

р. Облушка

Яндекс

Яндекс

Большая земля

Большая земля



ЗЕМЕЛЬНЫЙ ЭКСПЕРТ
Екатерина Колтунова

+7 (495) 545-43-23

г. Москва, ул. Мещанская, 9/14

www.bigland.ru
ekoltunova@bigland.ru

