



Делимся самым дорогим

**ЗЕМЕЛЬНЫЕ УЧАСТКИ ОТ СОБСТВЕННИКА ДЛЯ ФЕРМЕРСТВА**



📍 АРТИКУЛ	Лаврово 86.40-42754
🛒 ВИД СДЕЛКИ	Продажа
📖 ОБЛАСТЬ	Тверская область
📍 РАЙОН	Сонковский
🚧 ШОССЕ	Бежецкое
🚗 ОТ МКАД	307 км.
🏠 НАСЕЛЕННЫЙ ПУНКТ	с. Лаврово
🌐 ОБЩАЯ ПЛОЩАДЬ	86,40 га

**86,40 ГА**

общая площадь

**300 РУБ**

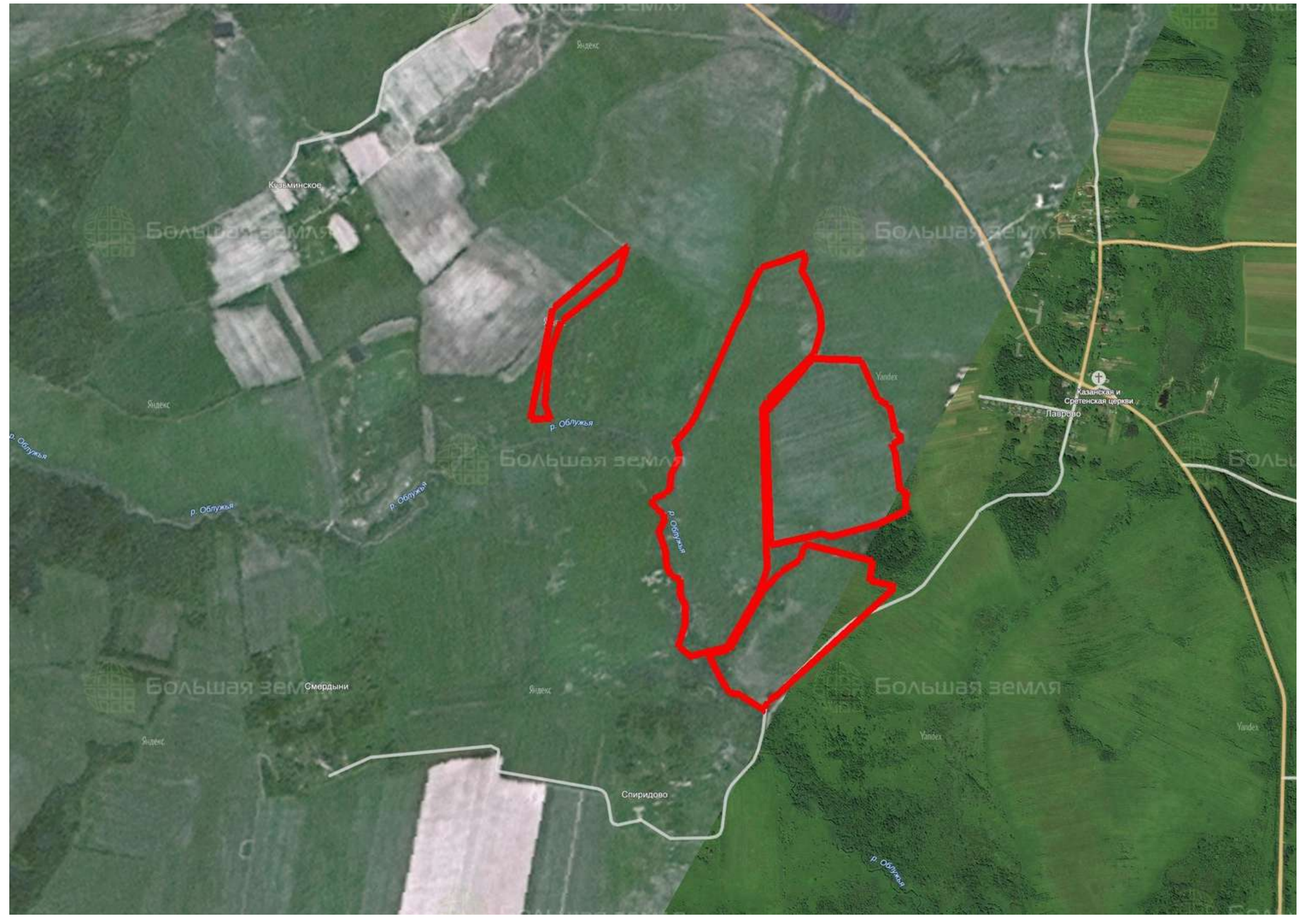
цена за сотку

**2 592 000 РУБ**

цена за участок

Участок состоит из нескольких земельных наделов, заросших душистым разнотравьем. Расположен у дороги, на востоке граничит с деревней Лаврово. С юго-западной стороны течет река Облужья, огибая участок на юге и вливая свои воды в полноводную реку Сить, далее в Рыбинское водохранилище (100 км). Для любителей рыбной ловли посещение Рыбинского моря – настоящий праздник круглый год. Ловятся лещ, плотва, синец, налим, щука, судак, окунь. Сельское хозяйство района специализируется на развитии молочного животноводства, выращивании зерновых, кормовых культур, картофеля, овощей. Ближайшие крупные населенные пункты – Красный Холм (21 км), Сонково (19 км). Через них проходит железная дорога «Москва—Санкт-Петербург», автомобильные дороги (главная — Р84 Тверь—Бежецк—Красный Холм—Весьегонск—Устюжна). До Твери – 180 км (2,5 час). кты – Красный Холм (21 км), Сонково (19 км). Через них проходит железная дорога «Москва—Санкт-Петербург», сеть автомобильных дорог.





Кузьминское

Большая земля

Большая земля

Яндекс

Яндекс

Казанская и Сретенская церкви

Паврово

р. Облужья

р. Облужья

Большая земля

р. Облужья

р. Облужья

р. Облужья

Большая земля

Большая земля Смердыни

Яндекс

Большая земля

Яндекс

Спиридово

Яндекс

Яндекс

р. Облужья



**ЗЕМЕЛЬНЫЙ ЭКСПЕРТ**  
Екатерина Колтунова

+7 (495) 545-43-23

г. Москва, ул. Мещанская, 9/14

[www.bigland.ru](http://www.bigland.ru)  
[ekoltunova@bigland.ru](mailto:ekoltunova@bigland.ru)

