



Делимся самым дорогим

**ЗЕМЕЛЬНЫЕ УЧАСТКИ ОТ СОБСТВЕННИКА ДЛЯ ФЕРМЕРСТВА**



📍 АРТИКУЛ	Лаврово 30.30-42759
🛒 ВИД СДЕЛКИ	Продажа
📖 ОБЛАСТЬ	Тверская область
📍 РАЙОН	Сонковский
🚦 ШОССЕ	Бежецкое
🚗 ОТ МКАД	307 км.
🏠 НАСЕЛЕННЫЙ ПУНКТ	с. Лаврово
🌐 ОБЩАЯ ПЛОЩАДЬ	30,30 га

**30,30 ГА**

общая площадь

**500 РУБ**

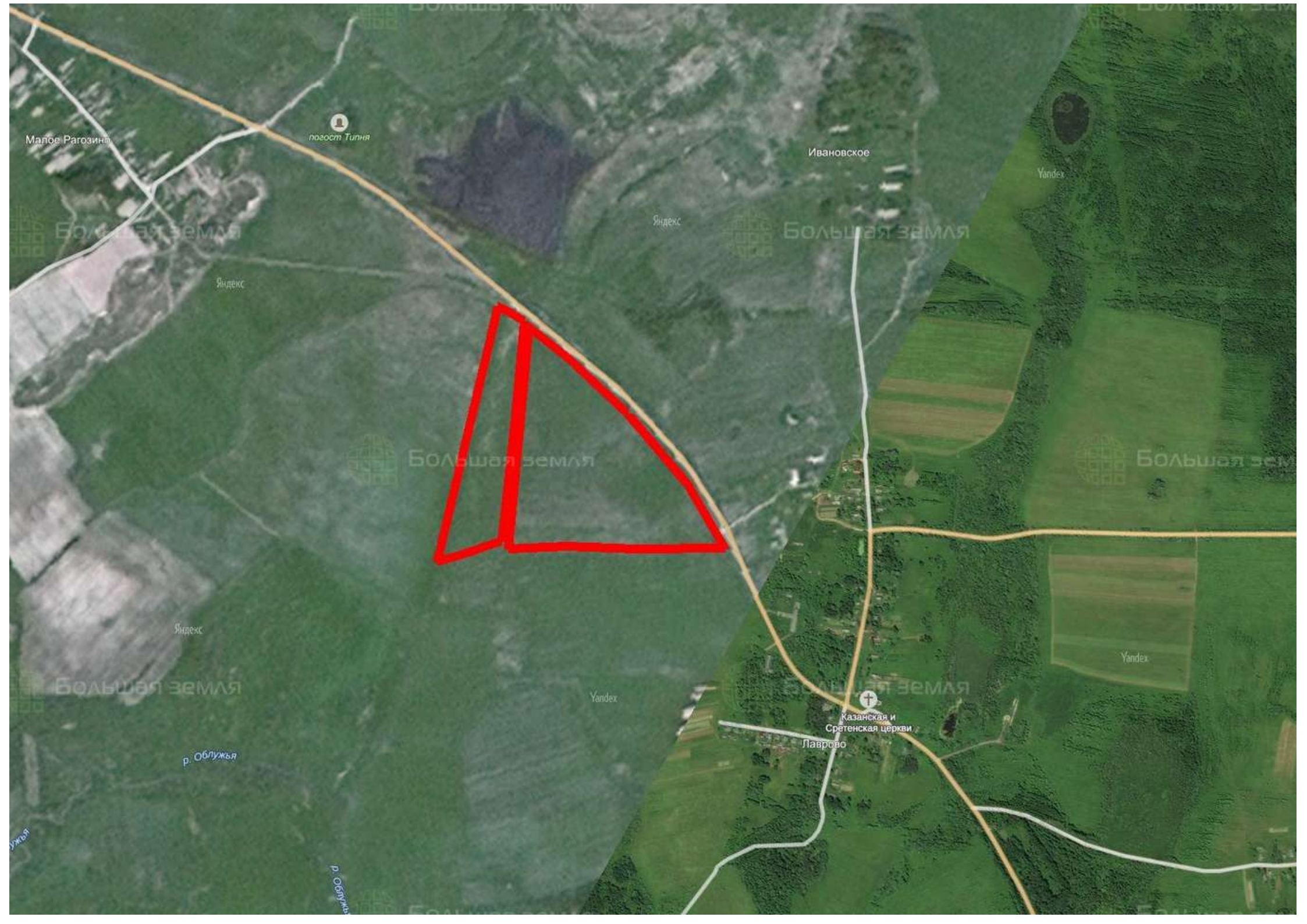
цена за сотку

**1 515 000 РУБ**

цена за участок

Участок необычной треугольной формы, полностью залуженный. Расположен у дороги, рядом пруд. С юга граничит с деревней Лаврово, с западной стороны - с руслом речки Облужья, впадающей в полноводную реку Сить и далее в Рыбинское водохранилище (100 км). Восточнее, у села Мокеиха (8 км), находятся затопленные площади бывшего предприятия по торфоразработкам. Чистые ровные земли актива предлагается использовать под сельскохозяйственные угодья: пастбища для скота, поля для выращивания зерновых, кормовых культур, овощей, картофеля. Ближайшие крупные населенные пункты - Красный Холм (21 км), Сонково (19 км). Через них проходит железная дорога «Москва—Санкт-Петербург», автомобильные дороги (главная — Р84 Тверь—Бежецк—Красный Холм—Весьегонск—Устюжна). Настоящий праздник для любителей рыбной ловли - посещение Рыбинского моря. Его ресурсы очень разнообразны. Встречаются лещ, плотва, синец, налим, щука, судак, окунь. До областного центра - 180 км (2,5 час).





Малое Рагозино

посост Тупня

Ивановское

Яндекс

Яндекс

Яндекс

Большая земля

Большая земля

Яндекс

Большая земля

Яндекс

Казанская и  
Сретенская церкви  
Лаврово

Яндекс

р. Облужья

р. Облужья

Ужья



**ЗЕМЕЛЬНЫЙ ЭКСПЕРТ**  
Екатерина Колтунова

+7 (495) 545-43-23

г. Москва, ул. Мещанская, 9/14

[www.bigland.ru](http://www.bigland.ru)  
[ekoltunova@bigland.ru](mailto:ekoltunova@bigland.ru)

