



Делимся самым дорогим

ЗЕМЕЛЬНЫЕ УЧАСТКИ ОТ СОБСТВЕННИКА ДЛЯ ФЕРМЕРСТВА



📍 АРТИКУЛ	Алферово 25.80-42764
🛒 ВИД СДЕЛКИ	Продажа
🗺 ОБЛАСТЬ	Тверская область
📍 РАЙОН	Сонковский
🚧 ШОССЕ	Бежецкое
🚗 ОТ МКАД	305 км.
🏠 НАСЕЛЕННЫЙ ПУНКТ	д. Алферово
🌐 ОБЩАЯ ПЛОЩАДЬ	25,80 га

25,80 ГА

общая площадь

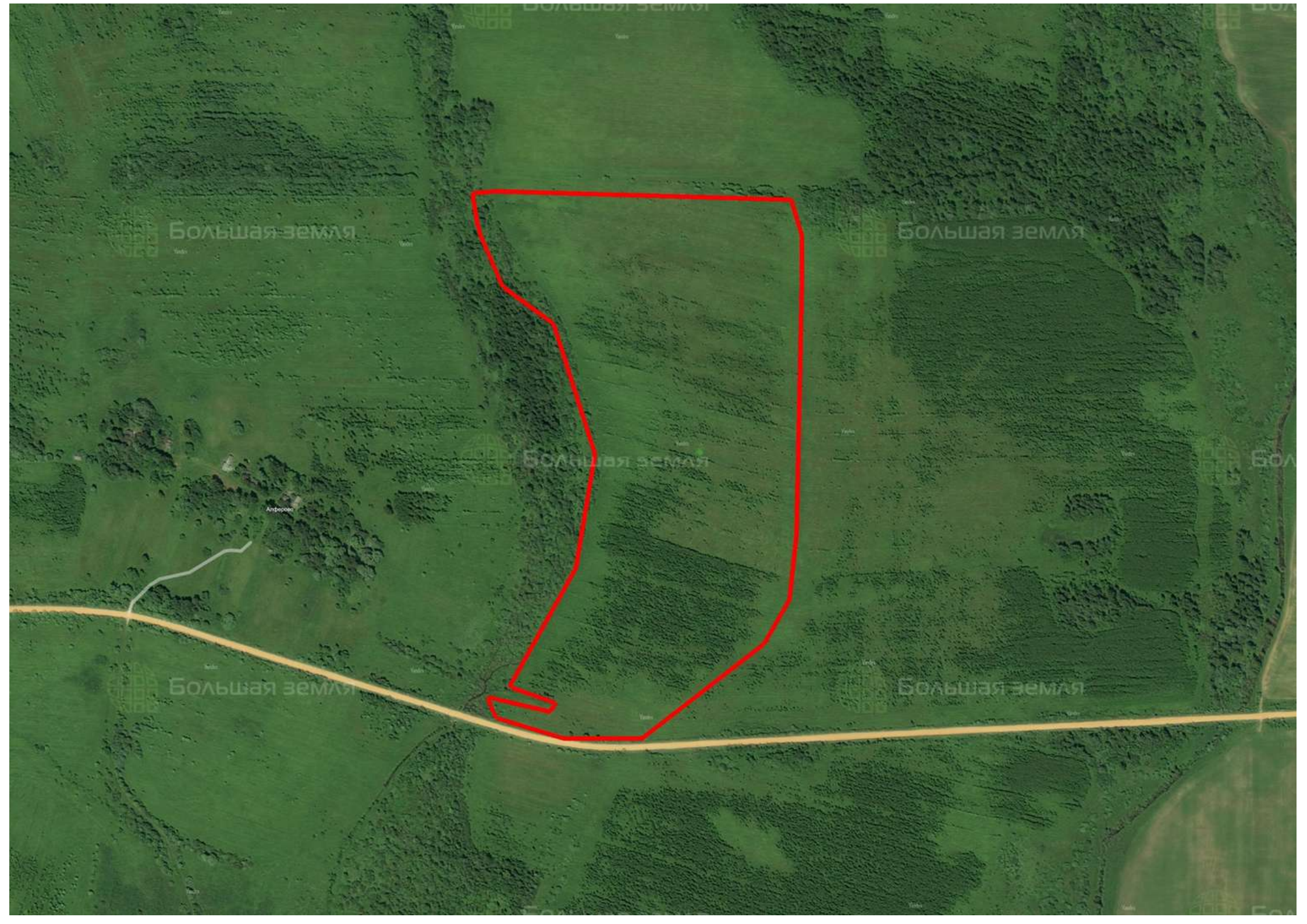
500 РУБ

цена за сотку

1 290 000 РУБ

цена за участок

Ровный луговой массив (600*430 м) у деревни Алферово в Сонковском районе Тверской области предлагается к продаже для сельскохозяйственного использования. По периметру участка расположены большие территории сельскохозяйственных угодий Петровского сельского поселения. Земли используются под пастбища и посевные площади для зерновых и льна. Актив находится у грунтовой дороги в 13 км от поселка Петровское. В 2-х часах езды Рыбинское водохранилище — лаборатория Института биологии внутренних вод РАН. На зиму оно замерзает. Настоящий праздник для любителей зимней рыбалки! Основные виды рыб: лещ, плотва, синец, налим, щука, судак, окунь. Южнее актива протекает река Облужья, соединяясь пятью километрами восточнее по течению с главной рекой района Сить. Древнейшие археологические находки, обнаруженные на правом берегу реки Сити, относятся к эпохе мезолита и датируются VI—V тыс. до н. э. До районного центра пгт Сонково 21 км. Сонково - один из крупных железнодорожных узлов Тверской области, находится в 127 км от областного центра.



Большая земля

Большая земля

Большая земля

Большая земля

Большая земля

Андреево



ЗЕМЕЛЬНЫЙ ЭКСПЕРТ
Екатерина Колтунова

+7 (495) 545-43-23

г. Москва, ул. Мещанская, 9/14

www.bigland.ru
ekoltunova@bigland.ru

