



Делимся самым дорогим

ЗЕМЕЛЬНЫЕ УЧАСТКИ ОТ СОБСТВЕННИКА ДЛЯ ФЕРМЕРСТВА



📍 АРТИКУЛ	Алферово 34.50-42769
🛒 ВИД СДЕЛКИ	Продажа
🗺 ОБЛАСТЬ	Тверская область
📍 РАЙОН	Сонковский
🚦 ШОССЕ	Бежецкое
🚗 ОТ МКАД	305 км.
🏠 НАСЕЛЕННЫЙ ПУНКТ	д. Алферово
🌐 ОБЩАЯ ПЛОЩАДЬ	34,50 га

34,50 ГА

общая площадь

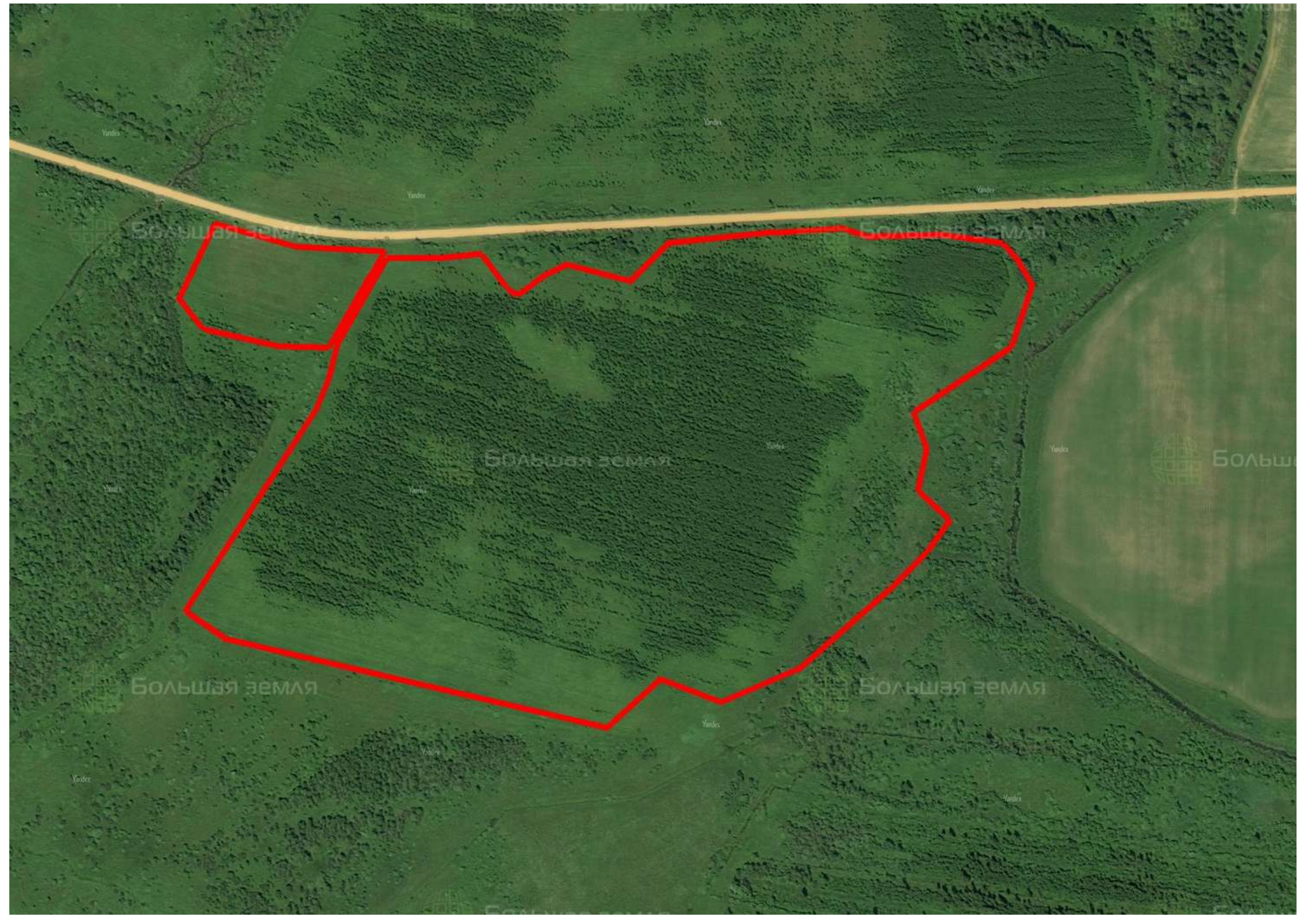
500 РУБ

цена за сотку

1 725 000 РУБ

цена за участок

Замечательный участок для сельскохозяйственной деятельности расположен у дороги рядом с деревней Алферово. Территория ровная, залуженная, местами заросла кустарником. До центра сельского поселения Петровское 13 км. По обе стороны дороги - обширные площади сельскохозяйственных угодий. Земли используются под пастбища для скота или как посевные площади для зерновых культур и льна. Южнее, в 2 км от актива, протекает река Облужья, соединяясь восточнее по течению с главной рекой района Сить. Древнейшие археологические находки, обнаруженные на правом берегу реки Сити, относятся к эпохе мезолита и датируются VI—V тыс. до н. э. До районного центра 21 км. Сонково - один из крупных железнодорожных узлов Тверской области, находится в 127 км от областного центра. В 2-х часах езды Рыбинское водохранилище — лаборатория Института биологии внутренних вод РАН. На зиму оно замерзает. Настоящий праздник для любителей зимней рыбалки! Основные виды рыб: лещ, плотва, синец, налим, щука, судак, окунь.



Большая земля

Большая земля

Большая земля

Большая земля

Большая земля

Большая земля



ЗЕМЕЛЬНЫЙ ЭКСПЕРТ
Екатерина Колтунова

+7 (495) 545-43-23

г. Москва, ул. Мещанская, 9/14

www.bigland.ru
ekoltunova@bigland.ru

