



Делимся самым дорогим

ЗЕМЕЛЬНЫЕ УЧАСТКИ ОТ СОБСТВЕННИКА ДЛЯ ФЕРМЕРСТВА



Тверская область соединяет два наиболее развитых экономических района: центральный и северо-западный, так как расположена между Москвой и Санкт-Петербургом.

Инвестиционной привлекательности региона способствует продуманная политика администрации Тверской области. В рамках системы поддержки и сопровождения проектов в зависимости от объема инвестиций и предполагаемого срока окупаемости проекта инвесторам предоставляется освобождение от уплаты налогов на прибыль и на имущество, бюджетная компенсация по кредитам.

Максатихинский район расположен в юго-восточной части Тверской области. Граничит: на севере с Бежецким районом, на востоке с Кашинским и Кимрским районами, на юге с Калининским районом, на западе с Лихославльским районом.

Административное деление: сельских поселений — 10, посёлок городского типа - 1, населённых пунктов — 305. Районный центр — посёлок городского типа Максатиха.



📍 АРТИКУЛ	Ключевая 49.60-44157
🛒 ВИД СДЕЛКИ	Продажа
📖 ОБЛАСТЬ	Тверская область
📍 РАЙОН	Максатихинский
🚧 ШОССЕ	Ленинградское
🚗 ОТ МКАД	124 км.
🏠 НАСЕЛЕННЫЙ ПУНКТ	Зубачиха д
🌐 ОБЩАЯ ПЛОЩАДЬ	49,60 га

49,60 ГА

общая площадь

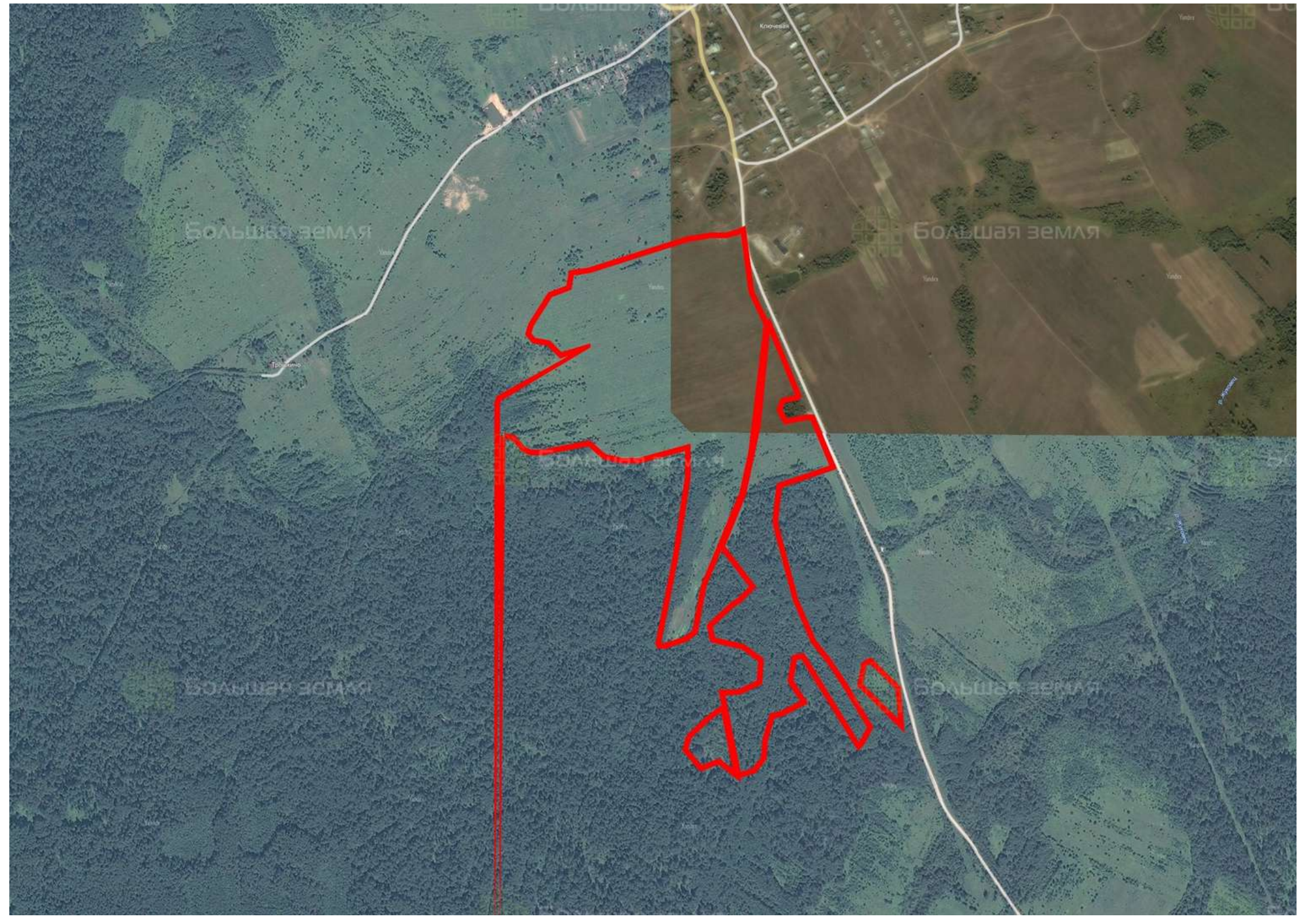
500 РУБ

цена за сотку

2 480 000 РУБ

цена за участок

Участок расположен у дороги. Рядом деревни Ключевая и Зубачиха. С восточной стороны – река Жуковец, приток главной реки района Могочи. С юго-запада – лиственный массив. Территория участка ровная, основные земельные площади без насаждений. Лиственные перелески вблизи Зубачихи занимают небольшую площадь актива. До асфальтированной трассы добираться по грунтовым дорогам около часа. Ближайший крупный населенный пункт – пгт Максатиха. Поселок расположен на реке Молога, в 117 км к северу от областного центра. Имеются железнодорожный и автобусный вокзалы, обеспечивающие прямое междугородное сообщение с Тверью, Санкт-Петербургом, Кашиным, Лесным, Пестово. Железнодорожная станция на линии Бологое — Сонково — Рыбинск. В 18 км от посёлка вблизи Мологи находится охотхозяйство «Усадьба Мокшицы». В лесной зоне района можно встретить лося, кабана, волков, лис, зайцев, медведей. Замечательный актив Ключевая 49.60 предлагается для сельскохозяйственной деятельности.



Ключевая

Большая земля

Большая земля

Трапезное

Большая земля

Большая земля

р. Жуковская



ЗЕМЕЛЬНЫЙ ЭКСПЕРТ
Екатерина Колтунова

+7 (495) 545-43-23

г. Москва, ул. Мещанская, 9/14

www.bigland.ru
ekoltunova@bigland.ru

