



Делимся самым дорогим

ЗЕМЕЛЬНЫЕ УЧАСТКИ ОТ СОБСТВЕННИКА ДЛЯ ФЕРМЕРСТВА



Тверская область соединяет два наиболее развитых экономических района: центральный и северо-западный, так как расположена между Москвой и Санкт-Петербургом.

Инвестиционной привлекательности региона способствует продуманная политика администрации Тверской области. В рамках системы поддержки и сопровождения проектов в зависимости от объема инвестиций и предполагаемого срока окупаемости проекта инвесторам предоставляется освобождение от уплаты налогов на прибыль и на имущество, бюджетная компенсация по кредитам.

Максатихинский район расположен в юго-восточной части Тверской области. Граничит: на севере с Бежецким районом, на востоке с Кашинским и Кимрским районами, на юге с Калининским районом, на западе с Лихославльским районом.

Административное деление: сельских поселений — 10, посёлок городского типа - 1, населённых пунктов — 305. Районный центр — посёлок городского типа Максатиха.



📍 АРТИКУЛ	Данилково 23.40-44174
🛒 ВИД СДЕЛКИ	Продажа
📖 ОБЛАСТЬ	Тверская область
📍 РАЙОН	Максатихинский
🚧 ШОССЕ	Бежецкое
🚗 ОТ МКАД	244 км.
🏠 НАСЕЛЕННЫЙ ПУНКТ	Данилково д
🌐 ОБЩАЯ ПЛОЩАДЬ	23,40 га

23,40 ГА

общая площадь

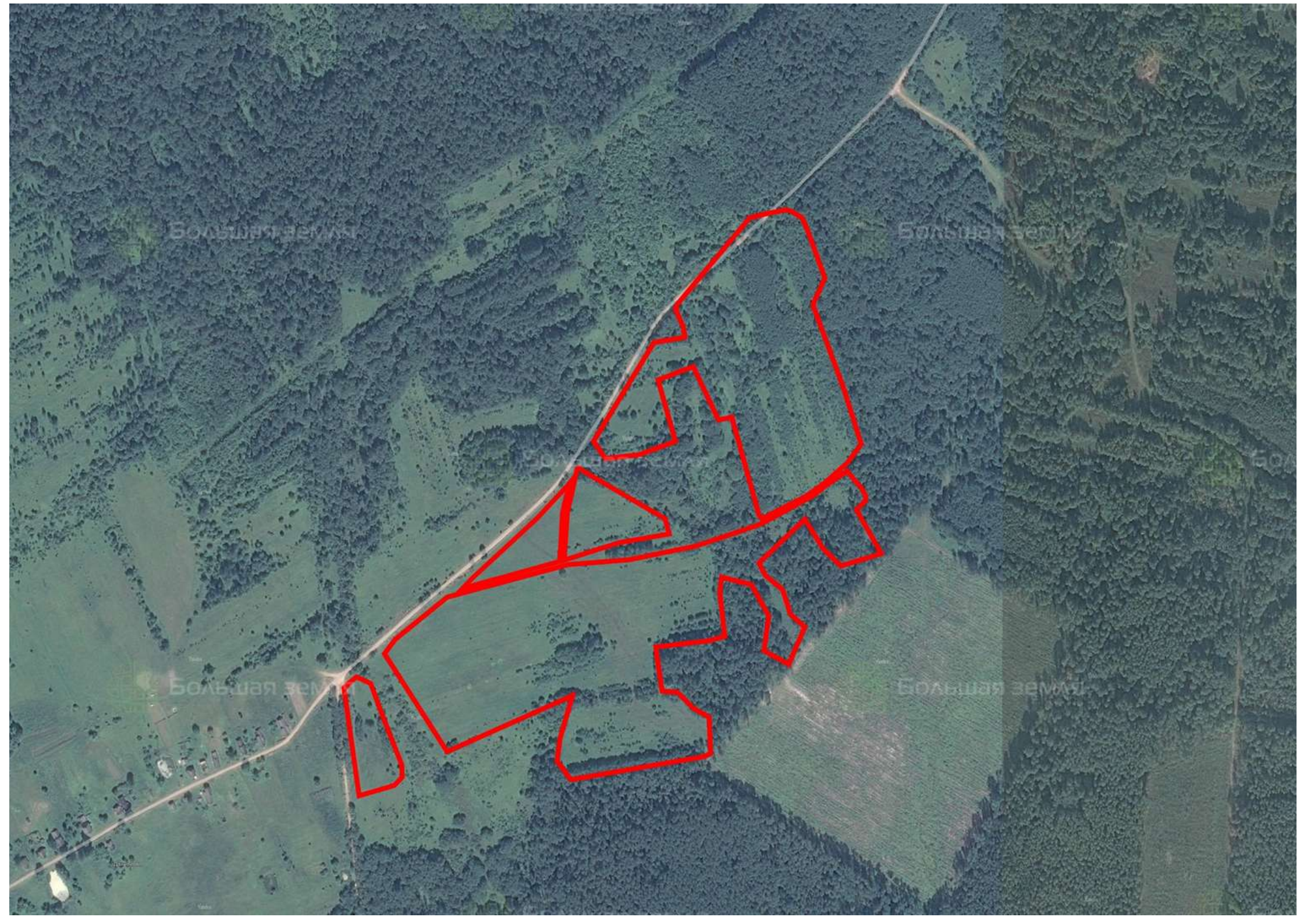
ПО ЗАПРОСУ

цена за сотку

ПО ЗАПРОСУ

цена за участок

Земельный массив площадью 23.40 га продается в Максатихинском районе на северо-востоке Тверской области. Участок расположен у грунтовой дороги рядом с деревней Данилково в окружении лесных массивов. Рядом протекают небольшие лесные речки Жорновка и Неглубка. До районного центра Максатиха 35 км. По обе стороны грунтовой дороги заповедные хвойные и лиственные леса, грибные и ягодные места. В Максатихе есть железнодорожная станция на линии Бологое-Сонково-Рыбинск. В 18 км от посёлка вблизи реки Молога находится охотхозяйство «Усадьба Мокшицы». Территория актива удалена от больших трасс, находится в экологически чистой зоне. Есть возможность заниматься здесь сельскохозяйственными работами и получать хорошие урожаи зерновых, картофеля и овощей. Удаленность от городов с лихвой компенсируется тишиной и красотой здешних мест. Актив Данилково 23.40 находится на 244 км от МКАД, до областного центра 99 км. Для любителей рыбалки в 4 час езды – Весьегонское водохранилище.





ЗЕМЕЛЬНЫЙ ЭКСПЕРТ
Екатерина Колтунова

+7 (495) 545-43-23

г. Москва, ул. Мещанская, 9/14

www.bigland.ru
ekoltunova@bigland.ru

