



Делимся самым дорогим

**ЗЕМЕЛЬНЫЕ УЧАСТКИ ОТ СОБСТВЕННИКА ДЛЯ ПРОМЫШЛЕННОСТИ И ТОРГОВЛИ**



Тверская область соединяет два наиболее развитых экономических района: центральный и северо-западный, так как расположена между Москвой и Санкт-Петербургом.

Инвестиционной привлекательности региона способствует продуманная политика администрации Тверской области. В рамках системы поддержки и сопровождения проектов в зависимости от объема инвестиций и предполагаемого срока окупаемости проекта инвесторам предоставляется освобождение от уплаты налогов на прибыль и на имущество, бюджетная компенсация по кредитам.

Калининский район расположен в юго-восточной части Тверской области. На юге граничит с Московской областью, на западе с Старицким и Торжокским районами Тверской области. На востоке делит свою территорию с Конаковским, а на севере - Лихославльским и Рамешковским районами.

Расстояние от Твери до Москвы - 150 км, Санкт-Петербурга - 520 км. Калининский район пересекает железная дорога «Москва - Санкт-Петербург» и автомагистраль М10 «Россия».

Основное направление экономики района — пригородное сельское хозяйство: животноводство и птицеводство.

Площадь района - 424 470 га. Численность населения - 50,5 тыс. человек. Самый крупный водный объект - река Волга.



📍 АРТИКУЛ	Стрельниково 9.40-4603
🛒 ВИД СДЕЛКИ	Продажа
🏠 ОБЛАСТЬ	Тверская область
📍 РАЙОН	Калининский
🚦 ШОССЕ	Бежецкое
🚗 ОТ МКАД	159 км.
🏠 НАСЕЛЕННЫЙ ПУНКТ	неопр
🌐 ОБЩАЯ ПЛОЩАДЬ	9,40 га

**9,40 ГА**

общая площадь

**15 000 РУБ**

цена за сотку

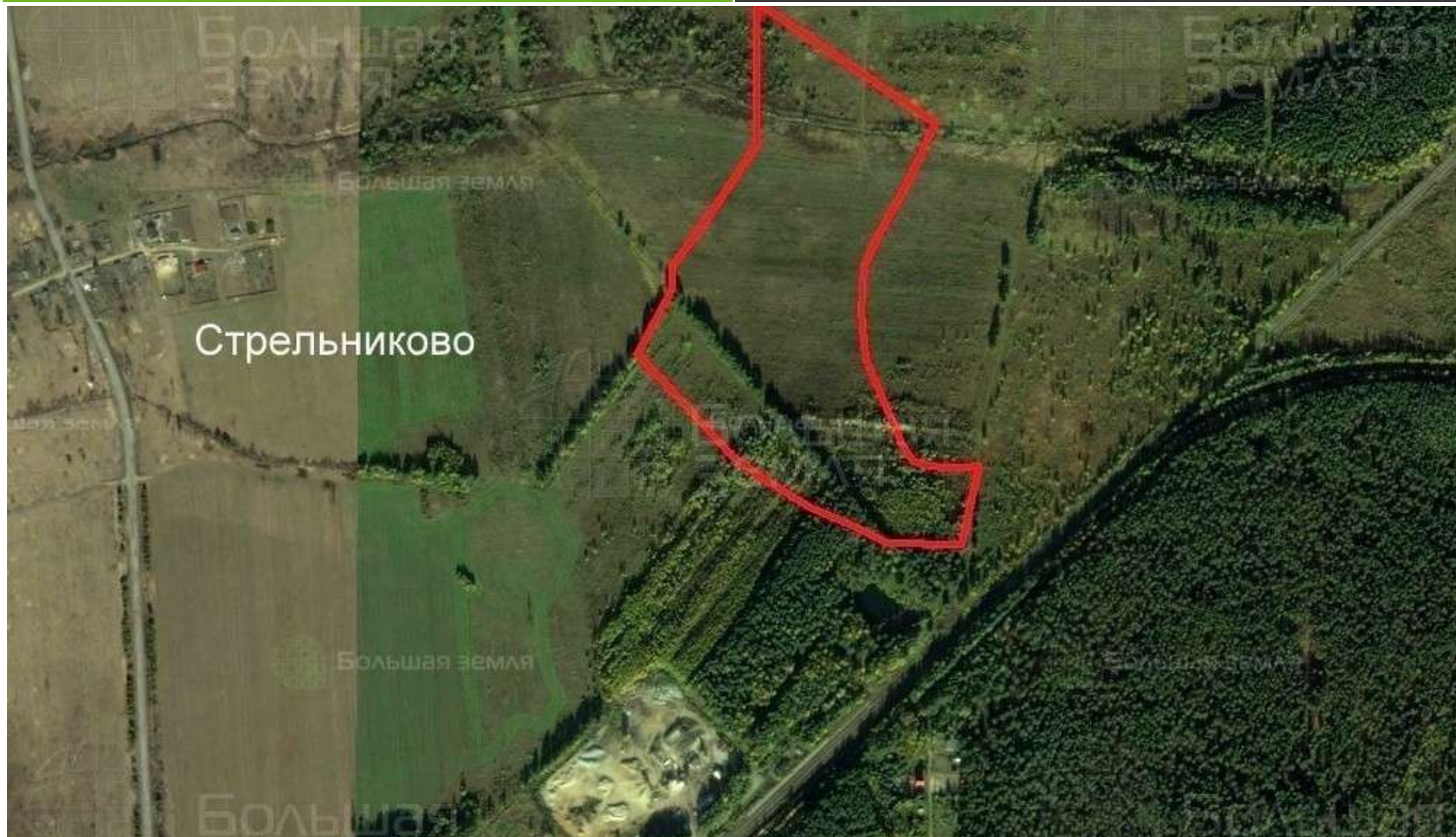
**14 100 000 РУБ**

цена за участок

<p style="text-align:justify;">Земельный участок в д. Стрельниково, Калининский район, Тверская область. Площадь 9,4 га. Участок категории земли промышленности. Предназначен массив для строительства склада либо производства. К участку можно подъехать по асфальтированной дороге. Примыкает к Бежецкому шоссе. Неподалеку от участка находится ЖД станция Доронинская. Соседние деревни: Кувшиново, Изворотень. Все документы на участок имеются. Звоните! Наши специалисты предоставят вам дополнительную информацию.



Стрельниково





**ЗЕМЕЛЬНЫЙ ЭКСПЕРТ**  
**Алексей Дворников**

+7 (495) 545-43-23  
+7 (963) 670-77-77

г. Москва, ул. Мещанская,  
9/14

[www.bigland.ru](http://www.bigland.ru)  
[advornikov@bigland.ru](mailto:advornikov@bigland.ru)

