



Делимся самым дорогим

**ЗЕМЕЛЬНЫЕ УЧАСТКИ ОТ СОБСТВЕННИКА ДЛЯ ФЕРМЕРСТВА**



Тверская область соединяет два наиболее развитых экономических района: центральный и северо-западный, так как расположена между Москвой и Санкт-Петербургом.

Инвестиционной привлекательности региона способствует продуманная политика администрации Тверской области. В рамках системы поддержки и сопровождения проектов в зависимости от объема инвестиций и предполагаемого срока окупаемости проекта инвесторам предоставляется освобождение от уплаты налогов на прибыль и на имущество, бюджетная компенсация по кредитам.

Конаковский район расположен в юго-восточной части Тверской области. На северо-востоке граничит с Кимрским районом Тверской области, а на западе с Калининским районом. На юге делит свою территорию с Клининским районом Московской области. Расстояние от города Кимры до Твери – 75 км, Москвы – 120 км, Санкт-Петербурга – 600 км. Через район проходит «Октябрьская» железная дорога «Москва—Санкт-Петербург». А также магистраль М10 «Россия» и новая скоростная трасса М11 «Москва—Санкт-Петербург».

Основные виды деятельности: обрабатывающая и энергетическая промышленность, туризм, сельскохозяйственное производство.

Площадь района – 207 500 га. Численность населения – 86,3 тыс. человек. Основные водные объекты: Ивановское водохранилище, река Волга.



📍 АРТИКУЛ	КН-56
🛒 ВИД СДЕЛКИ	Продажа
📖 ОБЛАСТЬ	Тверская область
📍 РАЙОН	Конаковский
🚧 ШОССЕ	Ленинградское
🚗 ОТ МКАД	120 км.
🏠 НАСЕЛЕННЫЙ ПУНКТ	с. Дмитрова Гора
🌐 ОБЩАЯ ПЛОЩАДЬ	71,25 га

**71,25 ГА**

общая площадь

**5 000 РУБ**

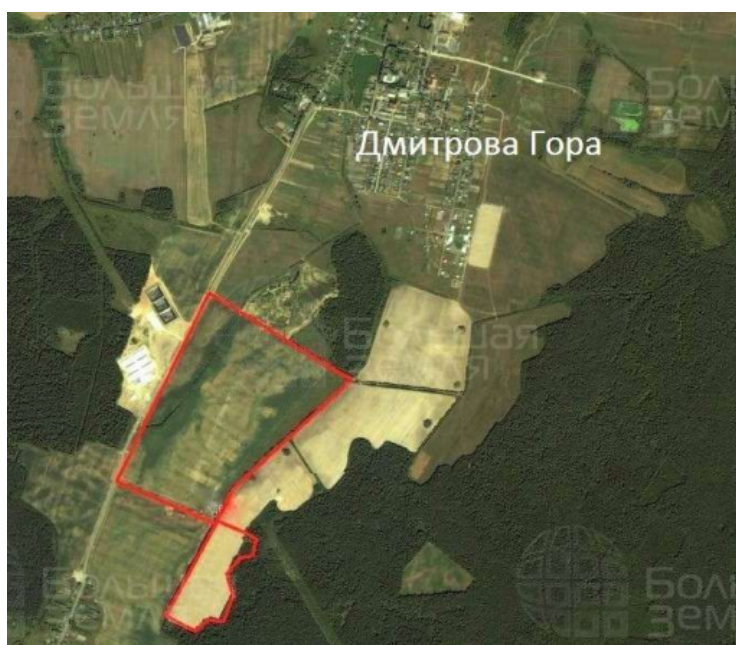
цена за сотку

**35 625 000 РУБ**

цена за участок

Всего в 2 часах езды от Москвы, между городами Конаково и Дубной находится наш земельный участок, общей площадью 71,25 га. Надел обрабатываемый: ежегодно здесь осуществляется скос травы. Удачное расположение земель вдоль хорошей асфальтированной дороги позволит без проблем доставить сельскохозяйственную технику на время полевых и уборочных работ. Село Дмитрова Гора – административный центр Дмитровогорского сельского поселения. Здесь развита вся необходимая инфраструктура. Электричество и газ проходят вдоль дороги, есть возможность подключения.

# Фотографии объекта





**ЗЕМЕЛЬНЫЙ ЭКСПЕРТ**  
**Алексей Дворников**

+7 (495) 545-43-23  
+7 (963) 670-77-77

г. Москва, ул. Мещанская,  
9/14

[www.bigland.ru](http://www.bigland.ru)  
[advornikov@bigland.ru](mailto:advornikov@bigland.ru)

